



Anlage 4

Immissionsrasterkarten

öko-control GmbH

Burgwall 13a · 39218 Schönebeck (Elbe)
Telefon: 03928 42738 · Fax: 03928 42739
E-Mail: info@oeko-control.com

Schallimmissionsprognose nach TA Lärm
im Rahmen des Raumordnungsverfahrens Huneberg-Ost

Berichtsnummer 1-23-05-182

Immissionsraster Zusatzbelastung

Ist-Zustand
Werktag 6:00 - 22:00 Uhr

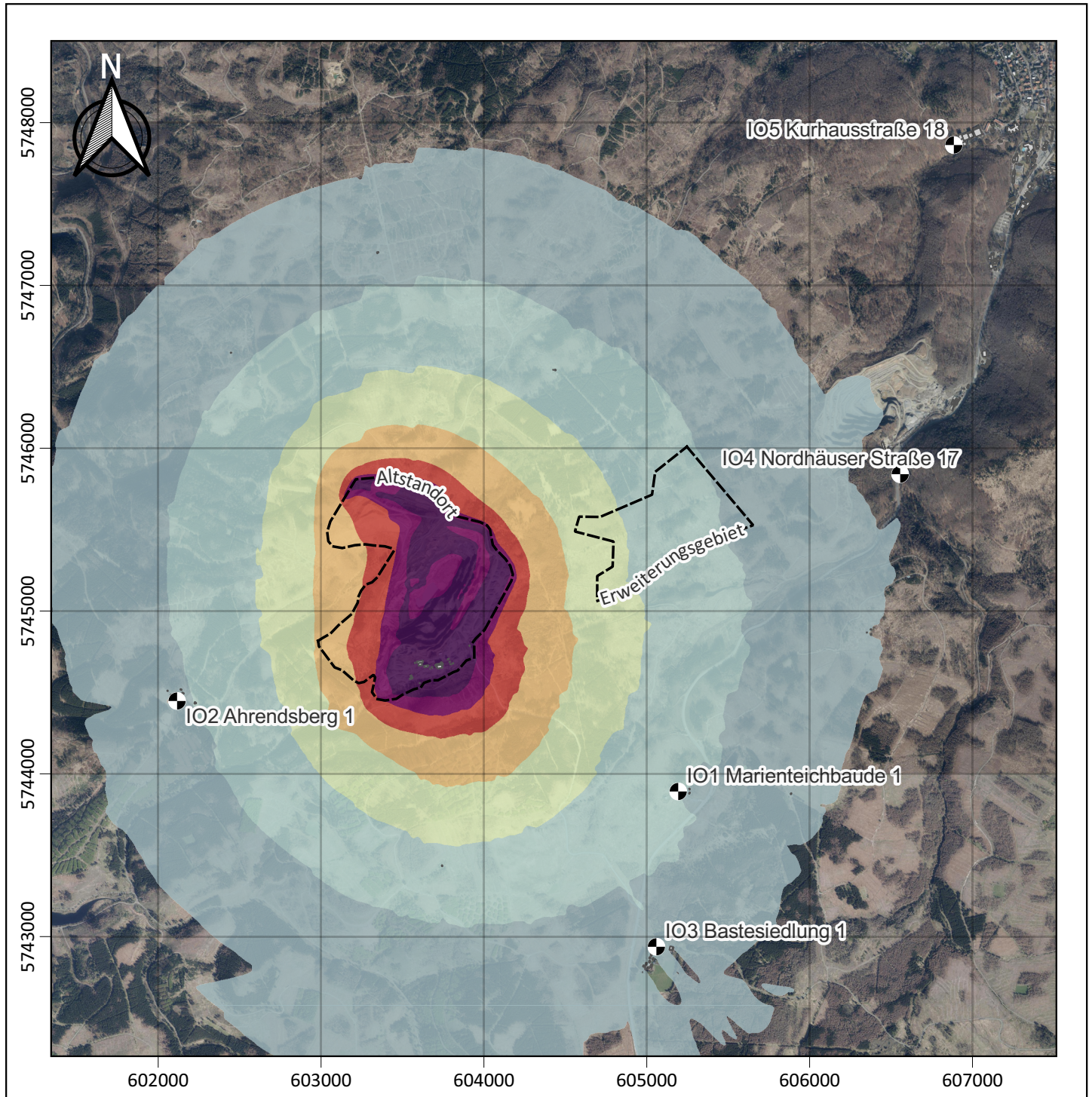
öko-control GmbH
Burgwall 13a
39218 Schönebeck



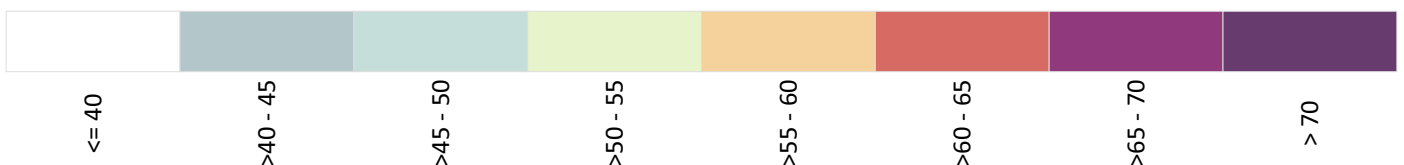
© GeoBasis-DE / LGNL, dl-de/by-2-0

ETRS89 UTM32

Maßstab: 1:35000



Beurteilungspegel in dB(A)



Schallimmissionsprognose nach TA Lärm
im Rahmen des Raumordnungsverfahrens Huneberg-Ost

Berichtsnummer 1-23-05-182

Immissionsraster Zusatzbelastung

Nordvariante Landbahnanlage
Werktag 6:00 - 22:00 Uhr

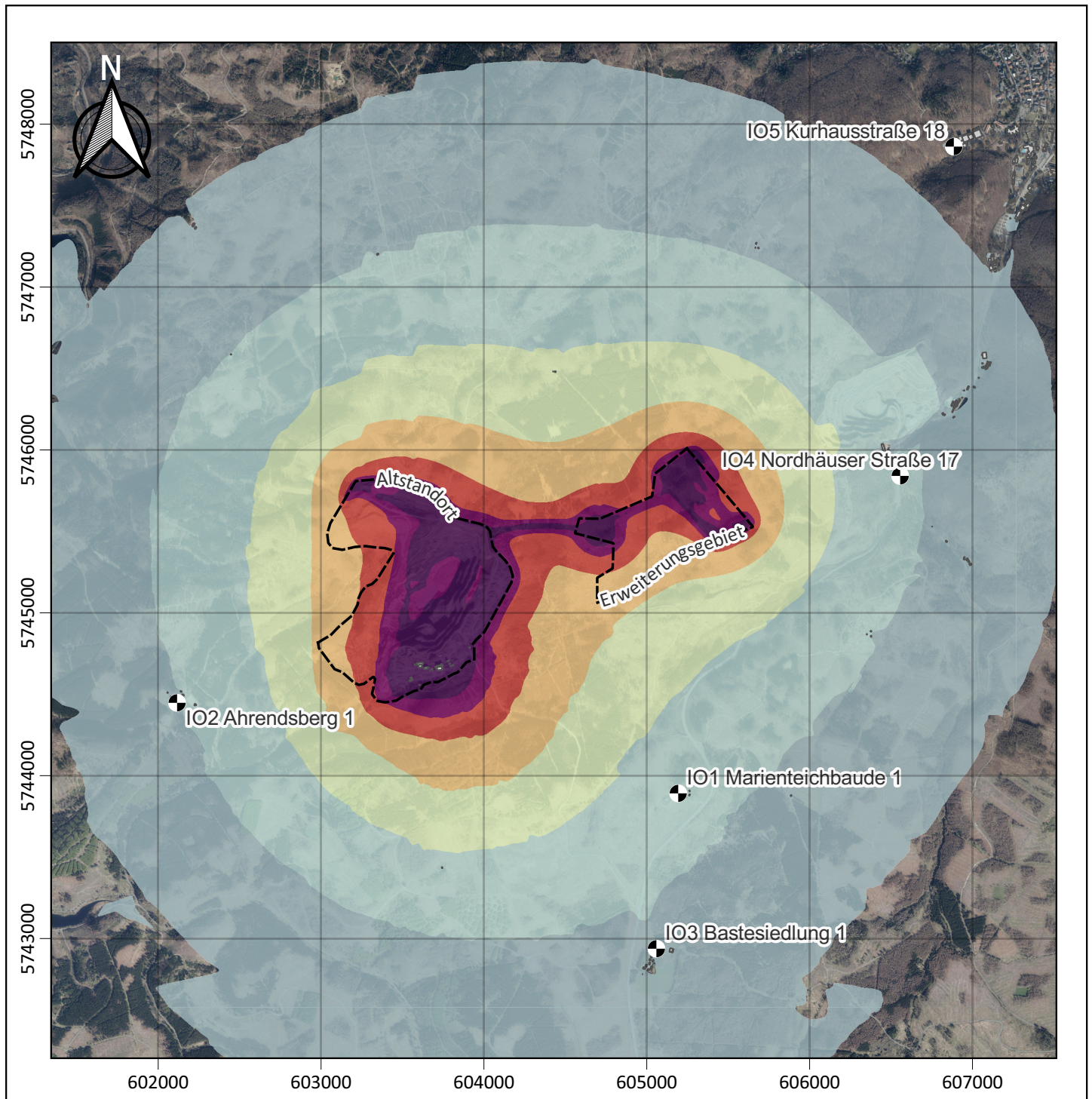
öko-control GmbH
Burgwall 13a
39218 Schönebeck



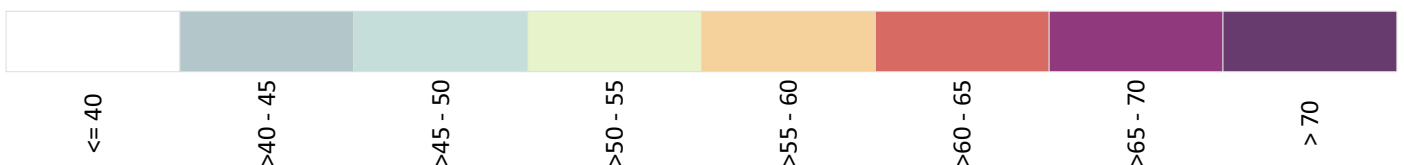
© GeoBasis-DE / LGNL, dl-de/by-2-0

ETRS89 UTM32

Maßstab: 1:35000



Beurteilungspegel in dB(A)



Schallimmissionsprognose nach TA Lärm
im Rahmen des Raumordnungsverfahrens Huneberg-Ost

Berichtsnummer 1-23-05-182

Immissionsraster Zusatzbelastung

Nordvariante Seilbahn
Werktag 6:00 - 22:00 Uhr

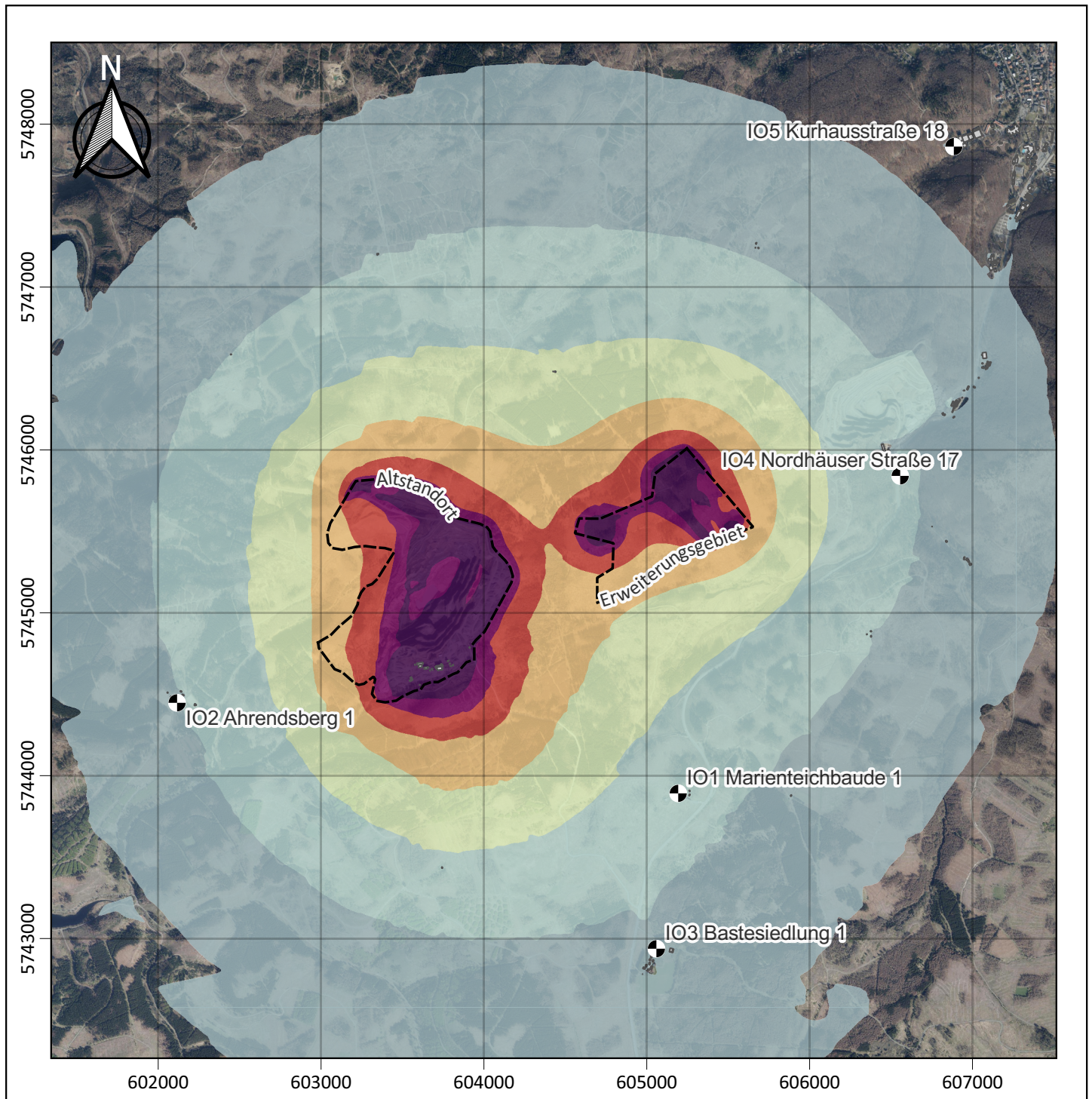
öko-control GmbH
Burgwall 13a
39218 Schönebeck



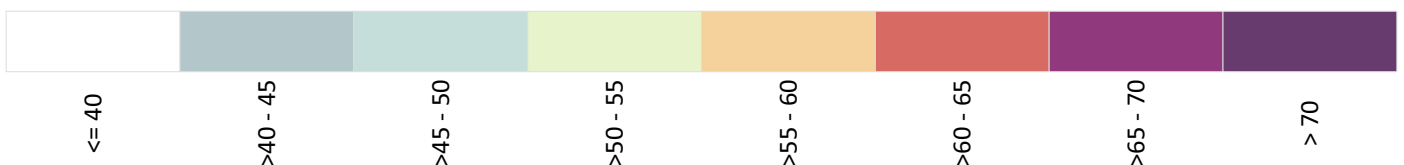
© GeoBasis-DE / LGNL, dl-de/by-2-0

ETRS89 UTM32

Maßstab: 1:35000



Beurteilungspegel in dB(A)



Schallimmissionsprognose nach TA Lärm
im Rahmen des Raumordnungsverfahrens Huneberg-Ost

Berichtsnummer 1-23-05-182

Immissionsraster Zusatzbelastung

Südvariante Landbahnanlage
Werktag 6:00 - 22:00 Uhr

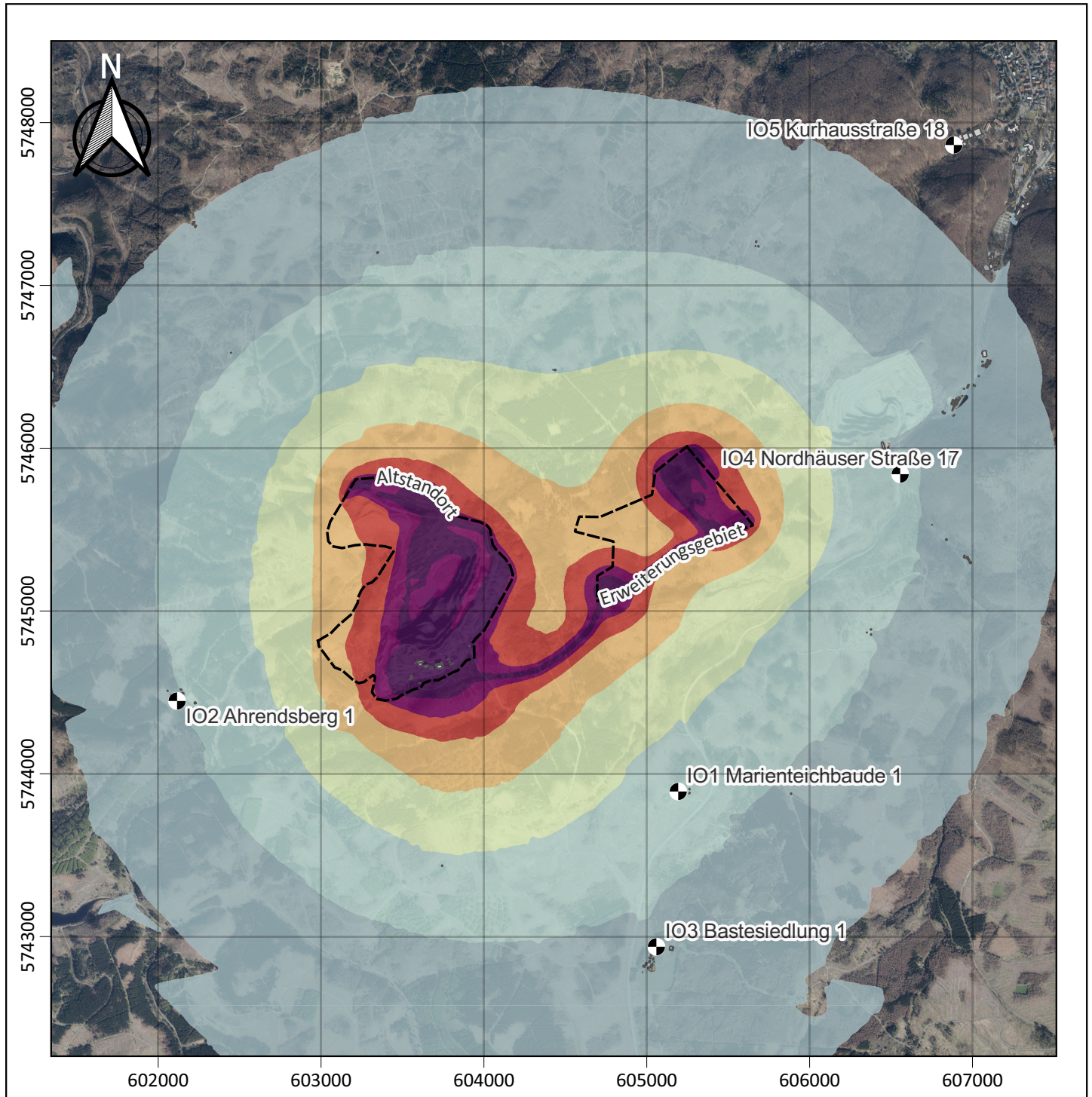
öko-control GmbH
Burgwall 13a
39218 Schönebeck



© GeoBasis-DE / LGNL, dl-de/by-2-0

ETRS89 UTM32

Maßstab: 1:35000



Beurteilungspegel in dB(A)

