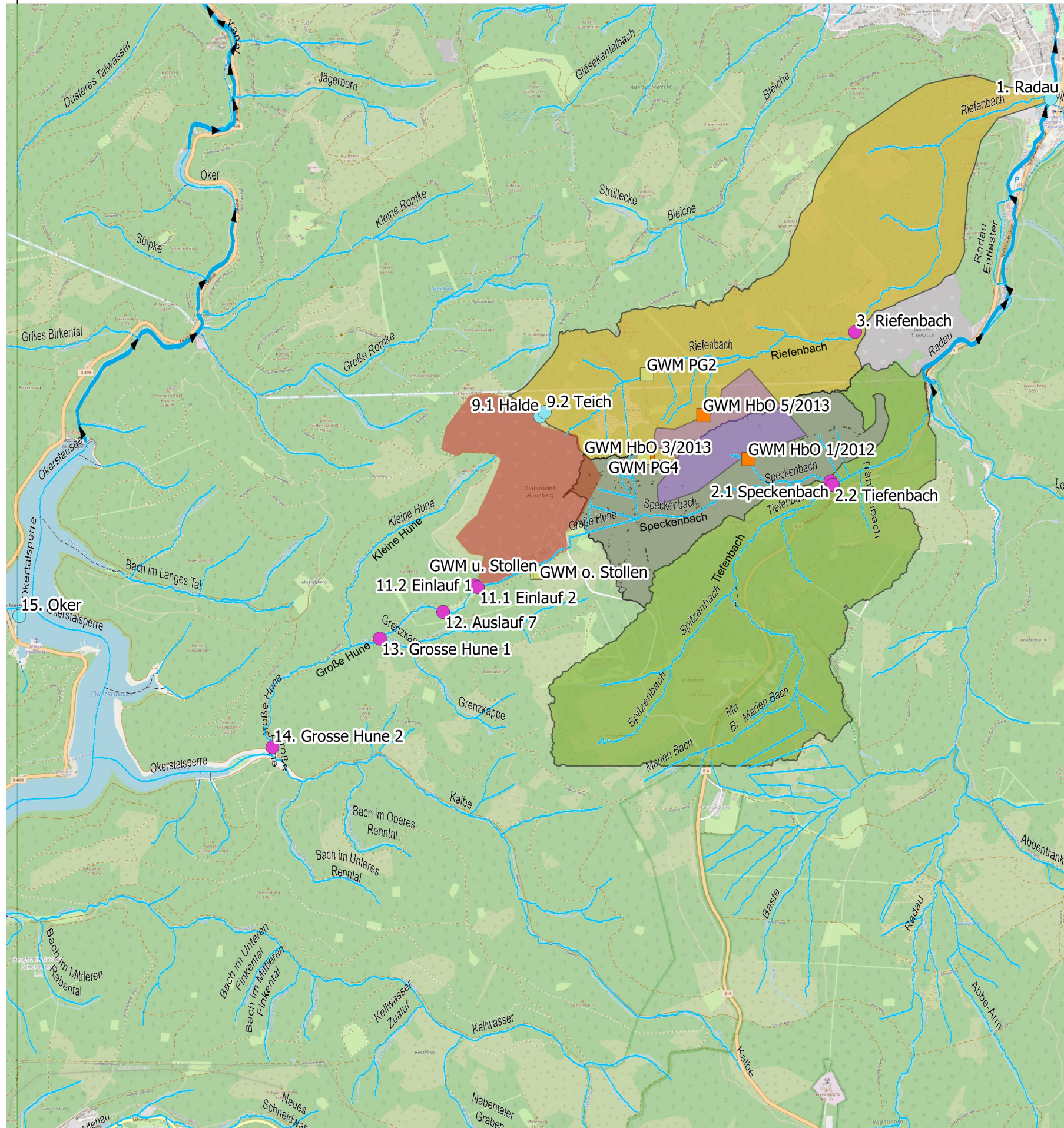


600000



600000

Legende

- Erweiterungsfläche Huneberg-Ost
- Altbergbau Huneberg
- EZG Riefenbach
- EZG Speckenbach
- EZG Tiefenbach
- Fließgewässernetz

GW_Messstellen

- D, P
- P
- S
- S, P

OW_Messstellen

- D, P
- P
- S
- S, P

D: Durchflussmessung
P: Probenahme
S: Stichtagsmessung

Koordinatensystem: ETRS89 / UTM zone 32N

Auftragnehmer: GEOS INGENIEUR-GESELLSCHAFT MBH		Auftraggeber: Harzer Pflastersteinbrüche Telge & Eppers	
Projekt: Fachbeitrag gemäß EU- WRRL Erweiterung des Diabas-Tagebaus Huneberg-Ost			bearbeitet: Vierling
			gezeichnet: Vierling
			geprüft: Pohl
Inhalt: Übersichtskarte der operativen Messstellen für Oberflächenwasser und Grundwasser			Anlage 3
Maßstab 1 : 30.000	Stand: 10/2023	30230051	