

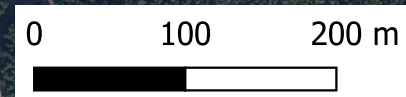


Legende

— Vorhandene Absetzteiche 1-7

Projekt: Erweiterungsvorhaben Diabas Huneberg-Ost
Detailkarte: Erweiterungsgebiet Diabas Huneberg-Ost
Wasserhaltung am Altstandort
Maßstab: 1:4.000 Datum: 16.08.23 Stand: 16.08.23

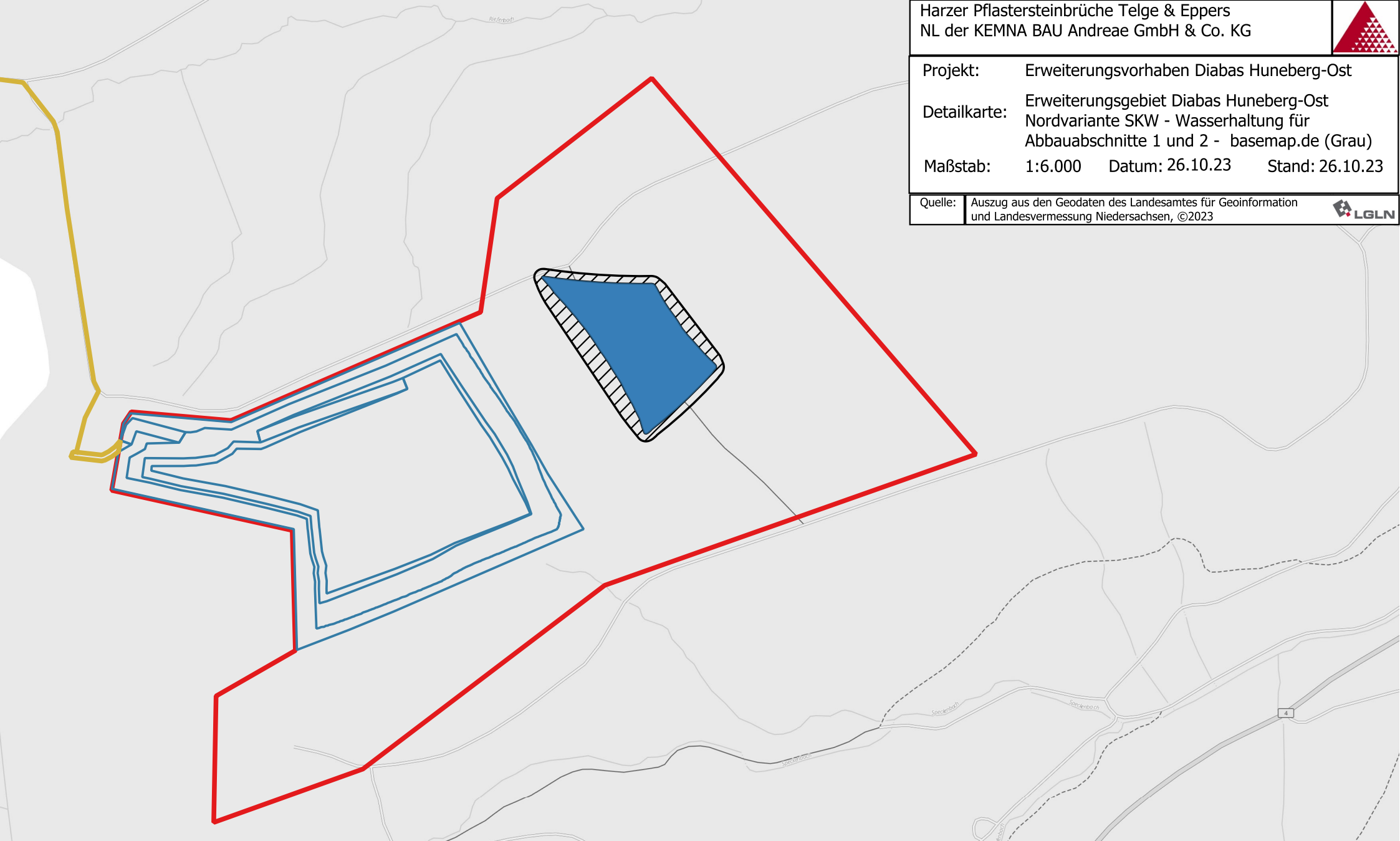
Quelle: Auszug aus den Geodaten des Landesamtes für Geoinformation
und Landesvermessung Niedersachsen, ©2023





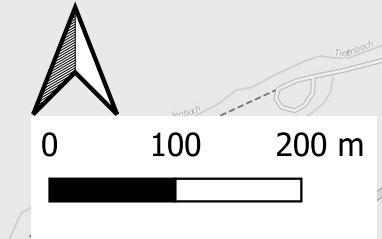
Projekt: Erweiterungsvorhaben Diabas Huneberg-Ost
Detailkarte: Erweiterungsgebiet Diabas Huneberg-Ost
Nordvariante SKW - Wasserhaltung für
Abbauabschnitte 1 und 2 - basemap.de (Grau)
Maßstab: 1:6.000 Datum: 26.10.23 Stand: 26.10.23

Quelle: Auszug aus den Geodaten des Landesamtes für Geoinformation
und Landesvermessung Niedersachsen, ©2023



Legende

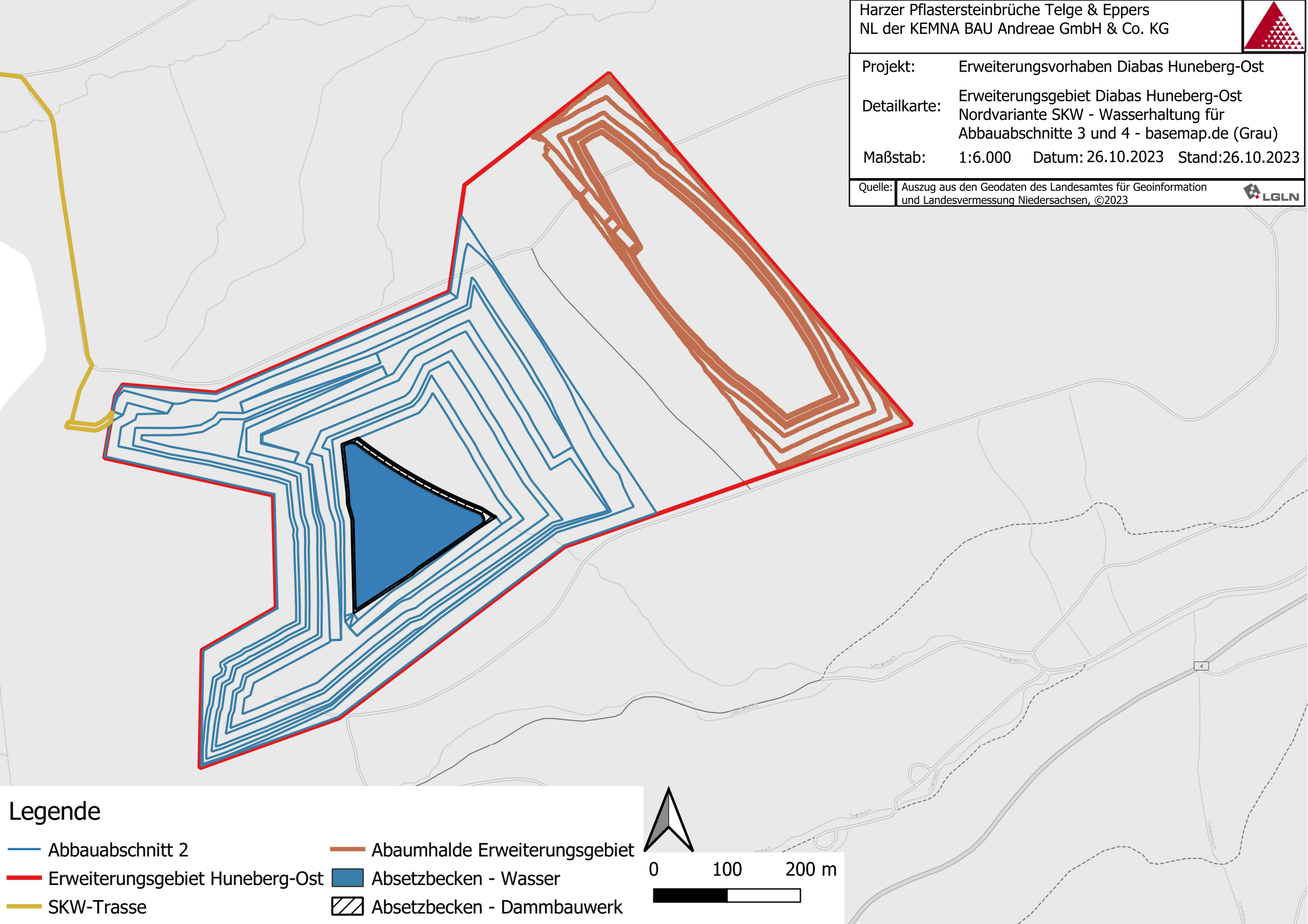
- Abbauabschnitt 1
- Erweiterungsgebiet Huneberg-Ost
- SKW-Trasse
- Absetzbecken - Dammbauwerk
- Absetzbecken - Wasser





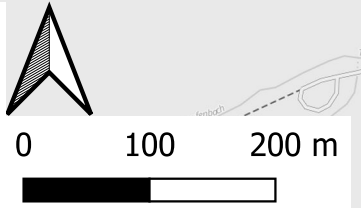
Projekt: Erweiterungsvorhaben Diabas Huneberg-Ost
Detailkarte: Erweiterungsgebiet Diabas Huneberg-Ost
Nordvariante SKW - Wasserhaltung für
Abbauabschnitte 3 und 4 - basemap.de (Grau)
Maßstab: 1:6.000 Datum: 26.10.2023 Stand:26.10.2023

Quelle: Auszug aus den Geodaten des Landesamtes für Geoinformation
und Landesvermessung Niedersachsen, ©2023



Legende

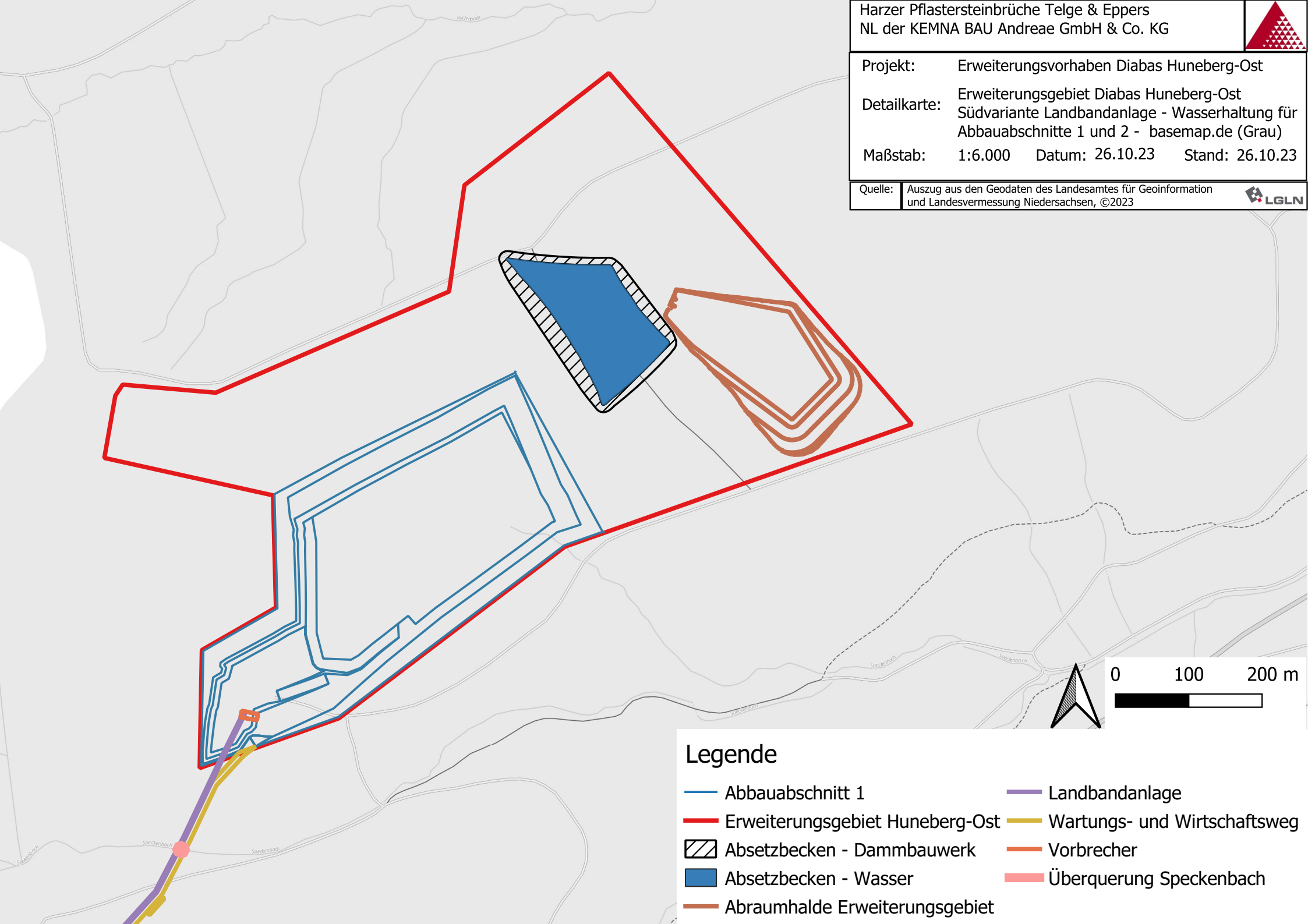
- Abbauabschnitt 2
- Erweiterungsbereich Huneberg-Ost
- SKW-Trasse
- Absetzbecken - Wasser
- Absetzbecken - Dammbauwerk





Projekt: Erweiterungsvorhaben Diabas Huneberg-Ost
Detailkarte: Erweiterungsgebiet Diabas Huneberg-Ost
Südvariante Landbandanlage - Wasserhaltung für
Abbauabschnitte 1 und 2 - basemap.de (Grau)
Maßstab: 1:6.000 Datum: 26.10.23 Stand: 26.10.23

Quelle: Auszug aus den Geodaten des Landesamtes für Geoinformation
und Landesvermessung Niedersachsen, ©2023



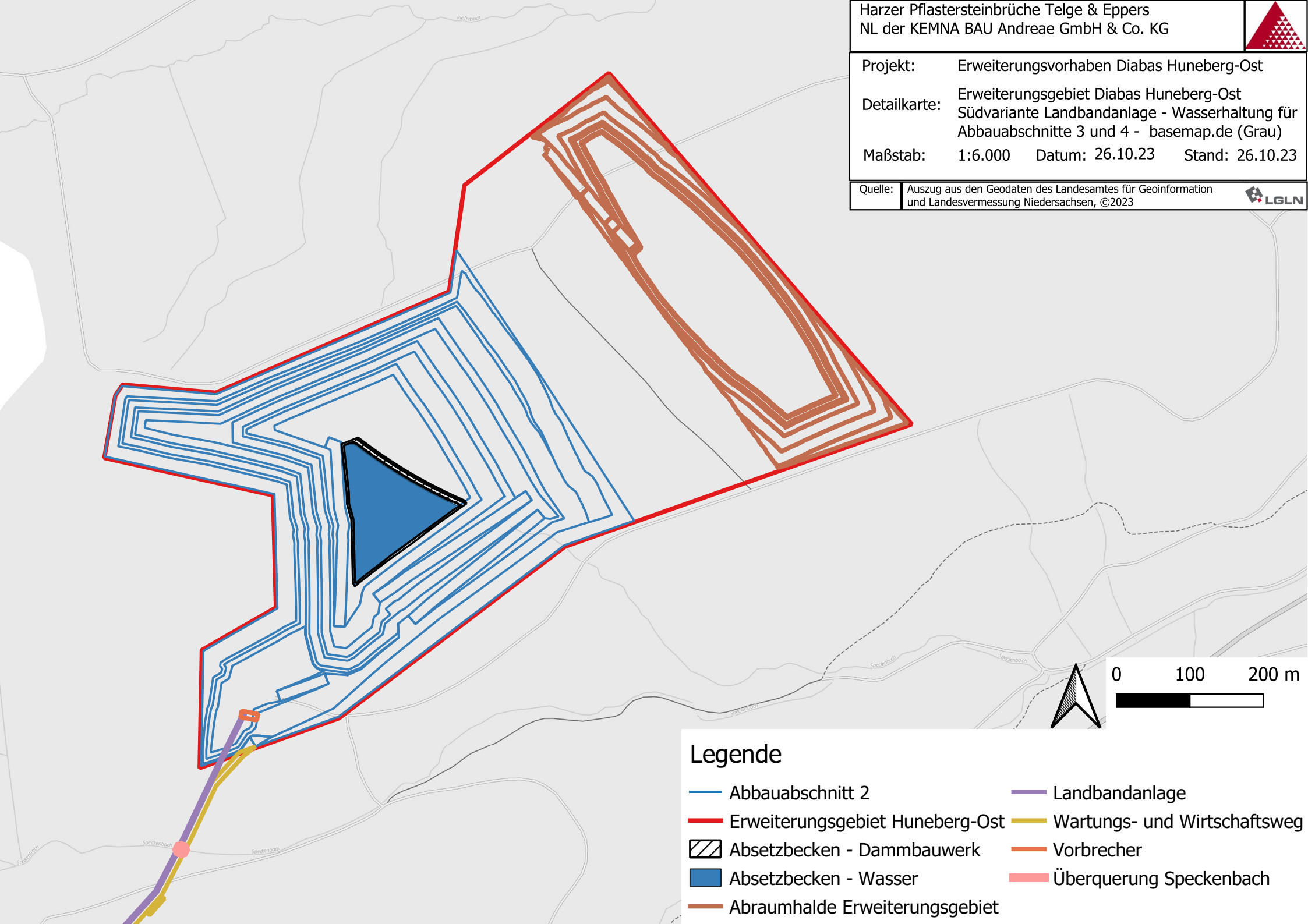
Legende

- Abbauabschnitt 1
- Erweiterungsgebiet Huneberg-Ost
- ▨ Absetzbecken - Dammbauwerk
- Absetzbecken - Wasser
- Abraumhalde Erweiterungsgebiet
- Landbandanlage
- Wartungs- und Wirtschaftsweg
- Vorbrecher
- Überquerung Speckenbach



Projekt: Erweiterungsvorhaben Diabas Huneberg-Ost
Detailkarte: Erweiterungsgebiet Diabas Huneberg-Ost
Südvariante Landbandanlage - Wasserhaltung für
Abbauabschnitte 3 und 4 - basemap.de (Grau)
Maßstab: 1:6.000 Datum: 26.10.23 Stand: 26.10.23

Quelle: Auszug aus den Geodaten des Landesamtes für Geoinformation
und Landesvermessung Niedersachsen, ©2023



Legende

- Abbauabschnitt 2
- Erweiterungsbereich Huneberg-Ost
- ▨ Absetzbecken - Dammbauwerk
- Absetzbecken - Wasser
- Abraumhalde Erweiterungsgebiet
- Landbandanlage
- Wartungs- und Wirtschaftsweg
- Vorbrecher
- Überquerung Speckenbach