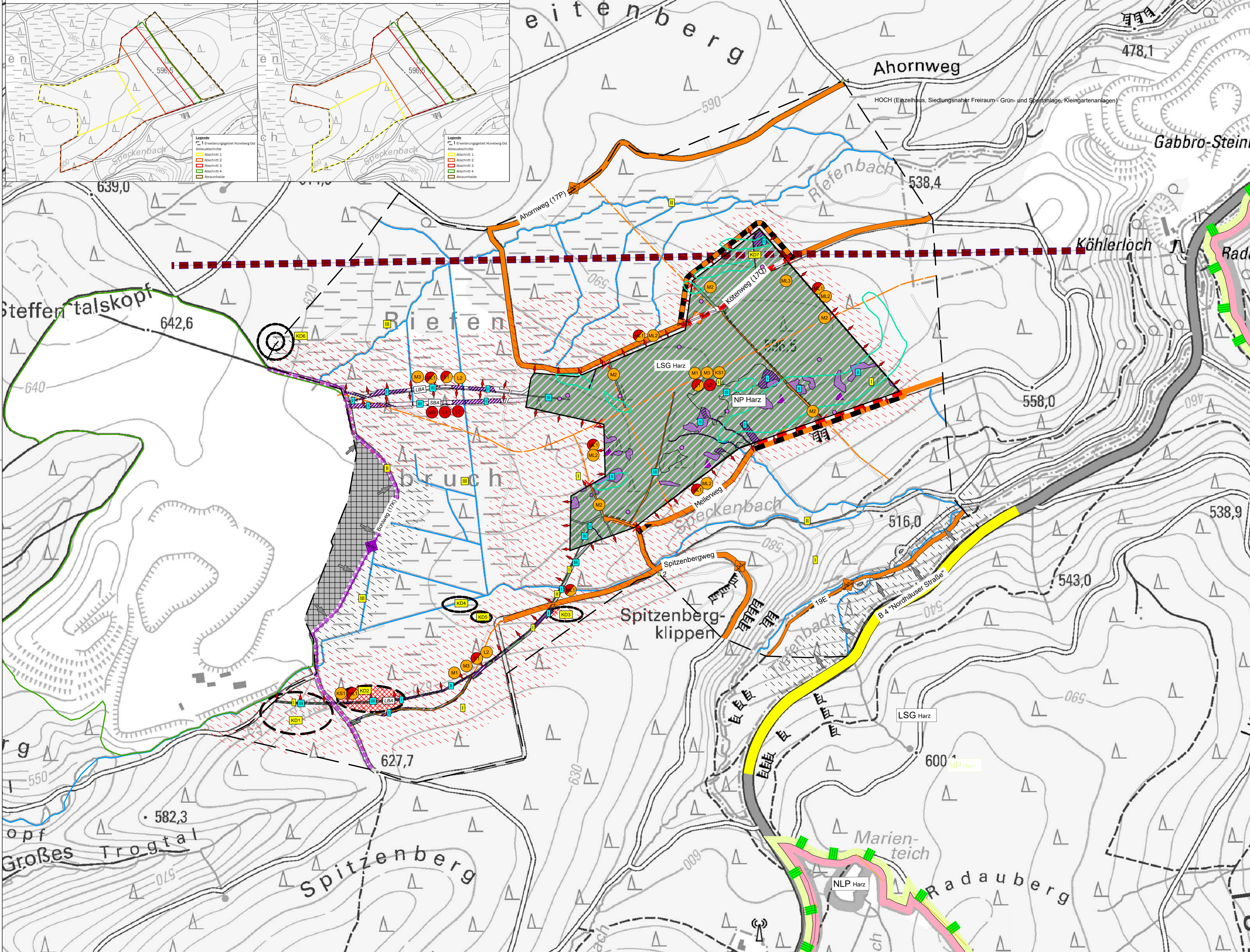


Abbauabschnitte für die Nordvarianten (LBA Nord, SBA)

Abbauabschnitte für die Südvarianten (LBA Süd)



UVP-Bericht
Erweiterungsgebiet Huneberg-Ost
Karte 9: Auswirkungen auf Mensch, insbesondere menschlicher Gesundheit, kulturelles Erbe und sonstige Sachgüter, Landschaft

- VORHABEN**
- EWG Erweiterungsbereich Huneberg-Ost
 - Transportvarianten:
 - LBA Landbandanlage Nord (mit Wartungs- und Wirtschaftsweg)
 - SBA Seilbahnanlage (mit Wartungs- und Wirtschaftsweg)
 - LBA Landbandanlage Süd (mit Wartungs- und Wirtschaftsweg)

- AUSWIRKUNGEN DES VORHABENS**
- Konfliktschwerpunkte
- Konfliktschwerpunkt - erheblich
 - Konfliktschwerpunkt - mäßig
 - Konfliktschwerpunkt - mäßig bis erheblich

Auswirkung	Erweiterungsgebiet	LBA Nord	SBA Nord	LBA Süd	Konfliktschwerpunkt
Mensch					
Dauerhafter Verlust von Flächen mit relevanter Erholungsfunktion	mäßig	unerheblich	unerheblich	mäßig	M1
Beeinträchtigung von Wegebeziehungen	mäßig	unerheblich	unerheblich	positive Auswirkung	M2
Visuelle Beeinträchtigung der Erholungsfunktion	mäßig	mäßig	erheblich	mäßig	M3
Mensch und Landschaft					
Beeinträchtigung der Erholungsnutzung durch ästhetische Reize	mäßig-erheblich	mäßig-erheblich	mäßig-erheblich	mäßig-erheblich	M1
Beeinträchtigung der Erholungsnutzung durch stoffliche Emissionen	mäßig	unerheblich	unerheblich	unerheblich	M2
Dauerhafter Verlust von Flächen mit relevanter Landschaftsqualitätsqualität	mäßig-erheblich	mäßig-erheblich	mäßig-erheblich	mäßig-erheblich	L1
Verformung der Eigenart der Landschaft	erheblich	mäßig	erheblich	mäßig	L2
Kultur und Sachgüter					
Betroffenheit von relevanten Kultur- und Sachgütern	mäßig	unerheblich	unerheblich	mäßig	KS1

Zusätzlicher Konflikt durch die Abraumhalde Huneberg-Ost durch optische Überformung für Mensch und Landschaft (ML3)

- AUSWIRKUNGEN AUF LANDSCHAFTSBILD / ERHOLUNG**
- Verlust von Flächen mit relevanter Landschaftsqualitätsqualität
- SEHR HOCH
 - HOCH
 - MITTEL
 - Hoher wertige Ausprägung des Landschaftsbildtypes

- Verlust von Erholungsflächen
- SEHR HOCH
 - HOCH

- Beeinträchtigungen durch:
- Lärm
 - Zerschneidung von Wegebeziehungen
 - Visuelle Beeinträchtigungen (schematische Darstellung)
 - Umverlegung / Neubau

- AUSWIRKUNGEN AUF KULTUR- UND SACHGÜTER**
- Überbauung von archäologischen Bodendenkmälern
- Pingen-, Schachtanlagen mittelalterlichem Roteisenstein-Abbaus

NACHRICHTLICHE ÜBERNAHME

Landschaftsbildtypen

Abgrenzung erlebniswirksamer Landschaftsbildtypen

Landschaftsbildtypen	
Wälder LB1	
1.1	Fichtenforst Monokultur
1.2	strukturreiche Nadel- und Mischwälder
Offenland LB2	
2.1	Grünländer und Schlagfluren
2.2	offene Moor-, Sumpf- und Feuchtflecken
Fließgewässer LB3	
3.1	naturnahe Bergbäche und deren Uferbereiche
Industrie und Gewerbe LB4	
4.1	Tagebau

- Radwanderweg
- Wanderwege mit Bezeichnung
- Forstwege, Schneisen, Rückgassen (potenziell als Wanderweg nutzbar)
- Fließgewässer

- NATURA 2000 - GEBIETE UND SCHUTZGEBIETE**
- Nationalpark nach § 24 des BNatSchG in Verbindung mit § 17 des NNatSchG
 - Landschaftsschutzgebiet, geschützt nach § 26 BNatSchG in Verbindung mit § 19 NNatSchG - gesamter Untersuchungsraum
 - Naturpark, geschützt nach § 27 BNatSchG in Verbindung mit § 20 NNatSchG - gesamter Untersuchungsraum

- KULTUR- UND SACHGÜTER**
- KD1
 - Revier Spitzberger Grubenfeld (West)
 - Revier Spitzberger Grubenfeld (Ost)
 - Castendytsche Schürfe und Stollen
 - Schacht Consus "Maier und Käth"
 - Versuchsschacht Grube "Riekersglück"
 - Bündelung von Hohlwegen, vermutlich LV m. "Eliricher Straße"
 - Überleitungsbauewerk Radau-Stollen
 - Pingen-, Schachtanlagen mittelalterlichem Roteisenstein-Abbaus (KD 1-5)
 - Bündelung von Hohlwegen (KD 6)
 - Überleitungsbauewerk Radau-Stollen (KD 7)

- VORBELASTUNG**
- Bundesstraße
 - Tagebau
 - Verlärmung
 - Optische Beeinträchtigung

- Untersuchungsraum**
- Untersuchungsraum

Kartengrundlage: Landesamt für Geoinformation und Landesmessung Niedersachsen, LGLN Digitale Topographische Karte 1:25000 (DTK25)

Nr.	Art der Änderung	Datum	Zeichen

Entwurfsbearbeitung:
G.U.B. Ingenieur AG
Gutenbergplatz 1c
D-04103 Leipzig
Telefon: +49 341 23102-0
Telefax: +49 341 23102-23
Internet: www.gub-ing.de
E-Mail: info@gub-leipzig.de

GUB
GEO UMWELT BAU

Datum: 03.06.2024
Zeichen: Schmidt
gezeichnet: 04.06.2024
geprüft: 05.06.2024
Kwiaton
Lewald
Projekt-Nr.: ZWB 230570

Antragsteller:
Harzer Pflastersteinbrüche Telge & Eppers
Niederlassung der KEMNA BAU
Andreae GmbH & Co.KG
Am Güterbahnhof 5,
38667 Bad Harzburg

Anlage 1.1
Blatt Nr. 9
Reg. Nr.

Datum
Zeichen

UVP - Bericht
Erweiterungsgebiet Huneberg-Ost

nachgepr.
Karte 9: Auswirkung auf Mensch, insbesondere menschlicher Gesundheit, kulturelles Erbe und sonstige Sachgüter, Landschaft
Maßstab: 1 : 5.000