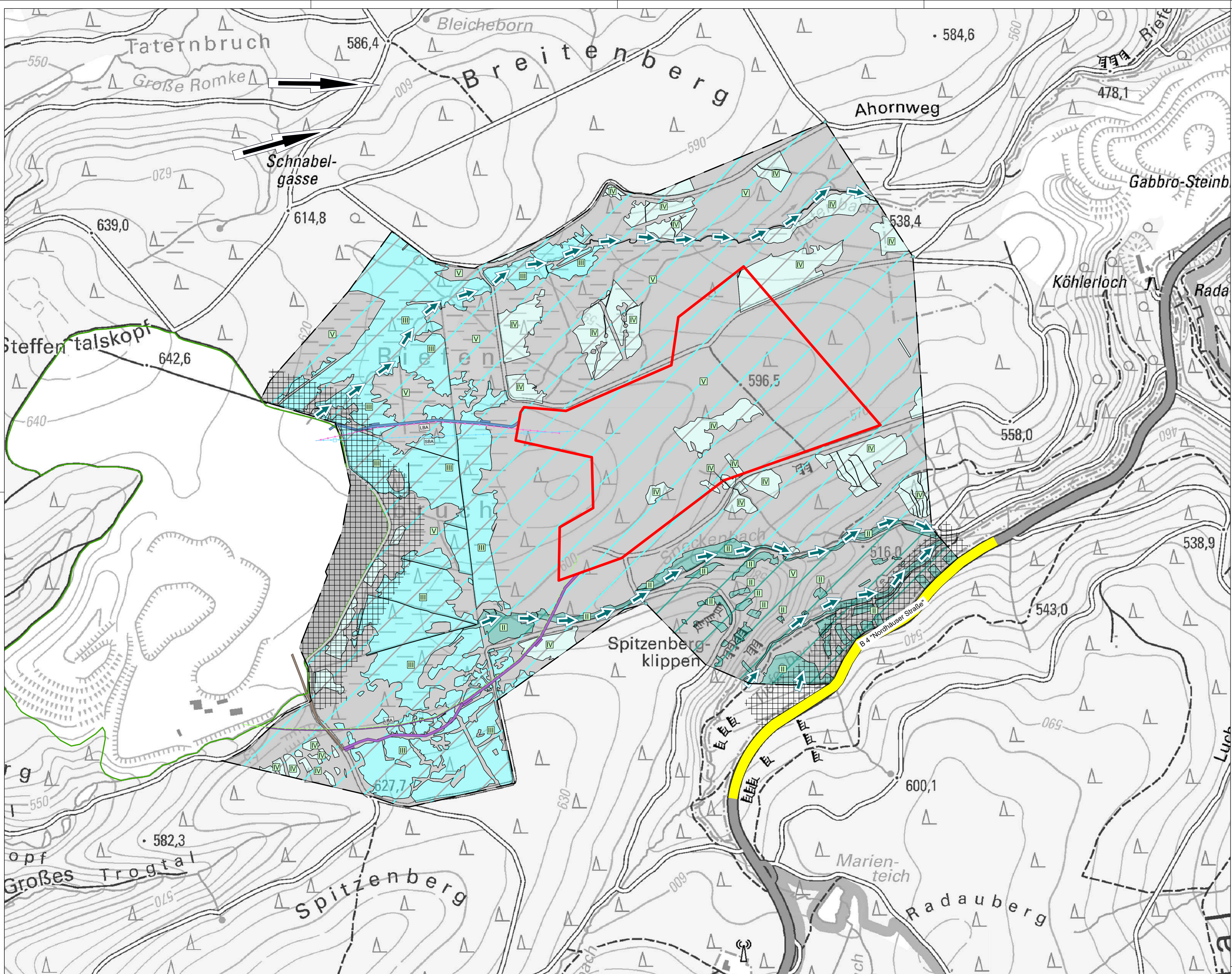
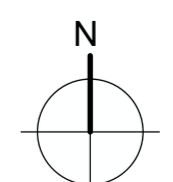


UVP-Bericht  
 Erweiterungsgebiet Huneberg-Ost  
 Karte 7: Klima / Luft

- Kalt- und Frischluftbahn (jeweils hohe Ausgleichsfunktion)
- Klimatische Ausgleichsfunktion**
  - SEHR HOCH (Kaltluftstehungsgebiet mit Bezug zu stark belasteten Siedlungsbereichen) - im Untersuchungsraum nicht vergeben
  - HOCH (Kaltluftstehungsgebiet mit Bezug zu Siedlungsbereichen)
  - MITTEL (Kaltluftstehungsgebiet mit Bezug zu Luftaustauschbahn)
  - GERING (Kaltluftstehungsgebiet isoliert oder kleinflächig)
  - SEHR GERING (ohne Potenzial zur Kaltluftstehung)
- Lufthygienische Ausgleichsfunktion**
  - SEHR HOCH (Waldflächen mit Immissionsschutzfunktion mit Bezug zu stark belasteten Siedlungsbereichen) - im Untersuchungsraum nicht vergeben
  - HOCH (Waldfläche mit Bezug zu Siedlungsbereichen)
  - MITTEL (Waldfläche mit Bezug zu Luftaustauschbahn)
  - GERING (Gehölzbestand kleinflächig oder isoliert) - im Untersuchungsraum nicht vergeben
  - SEHR GERING (gehölzfreie Bereiche)
- VORBELASTUNGEN**
  - Bundesstraße
  - Lufthygienisch belasteter Bereich Tagebau
  - Lufthygienisch belasteter Bereich der Straße
- NACHRICHTLICH**
  - Hauptwindrichtung
- Untersuchungsraum**
  - Untersuchungsraum
- Vorhabensbestandteile**
  - Erweiterungsgebiet Huneberg-Ost
  - Verlauf LBA Nord (Vorzugsvariante)
  - Verlauf SBA Nord
  - Verlauf LBA Süd
  - Wartungs- und Wirtschaftsweg (Varianten LBA Nord, SBA Nord)
  - Wartungs- und Wirtschaftsweg (Variante LBA Süd)
  - Diabas- Tagebau Huneberg



Kartengrundlage: Landesamt für Geoinformation und Landesvermessung Niedersachsen, LGLN Digitale Topographische Karte 1:25000 (DTK25)



Nr.	Art der Änderung	Datum	Zeichen

Entwurfsbearbeitung: G.U.B. Ingenieur AG Gutenbergplatz 1c D-04103 Leipzig Telefon: +49 41 23102-0 Telefax: +49 341 23102-23 Internet: www.gub-ing.de E-Mail: info@gub-leipzig.de	GEO UMWELT BAU	Datum bearbeitet: 03.06.2024 gezeichnet: 04.06.2024 geprüft: 05.06.2024	Zeichen Schmidt Kwiaton Lewald
		Projekt-Nr.: ZWB 230570	

Antragssteller Harzer Pflastersteinbrüche Telge & Eppers Niederlassung der KEMNA BAU Andreae GmbH & Co.KG Am Güterbahnhof 5, 38667 Bad Harzburg		Anlage 1.1 Blatt Nr. 7 Reg. Nr.
		Datum
		Zeichen

UVP - Bericht Erweiterungsgebiet Huneberg-Ost	nachgepr. Karte 7: Klima und Luft
Maßstab: 1 : 5.000	

UVP-Bericht\_Plan\_Sonstige/06\_UVP/06062024/Klima\_Luft\_DWG.dwg