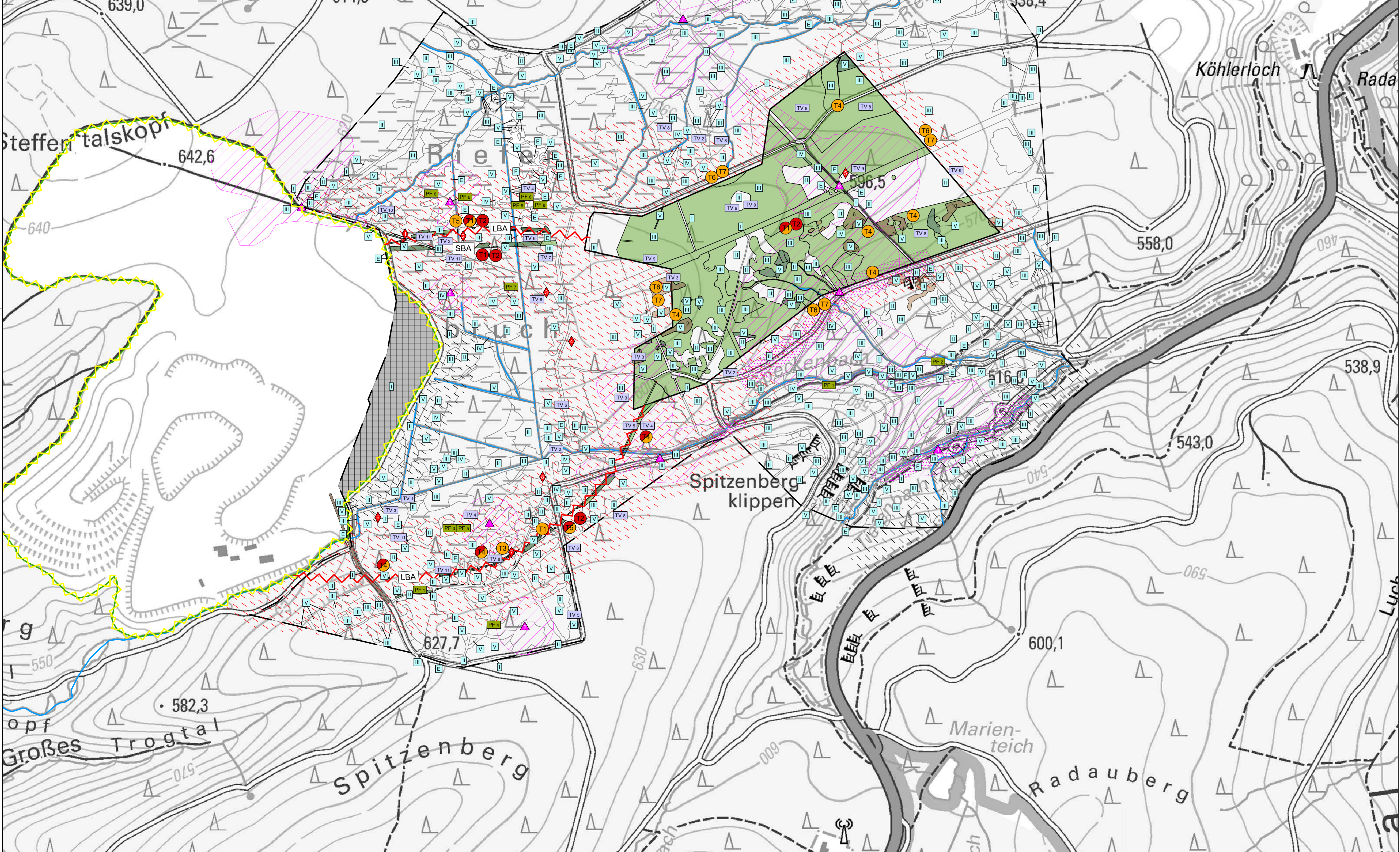
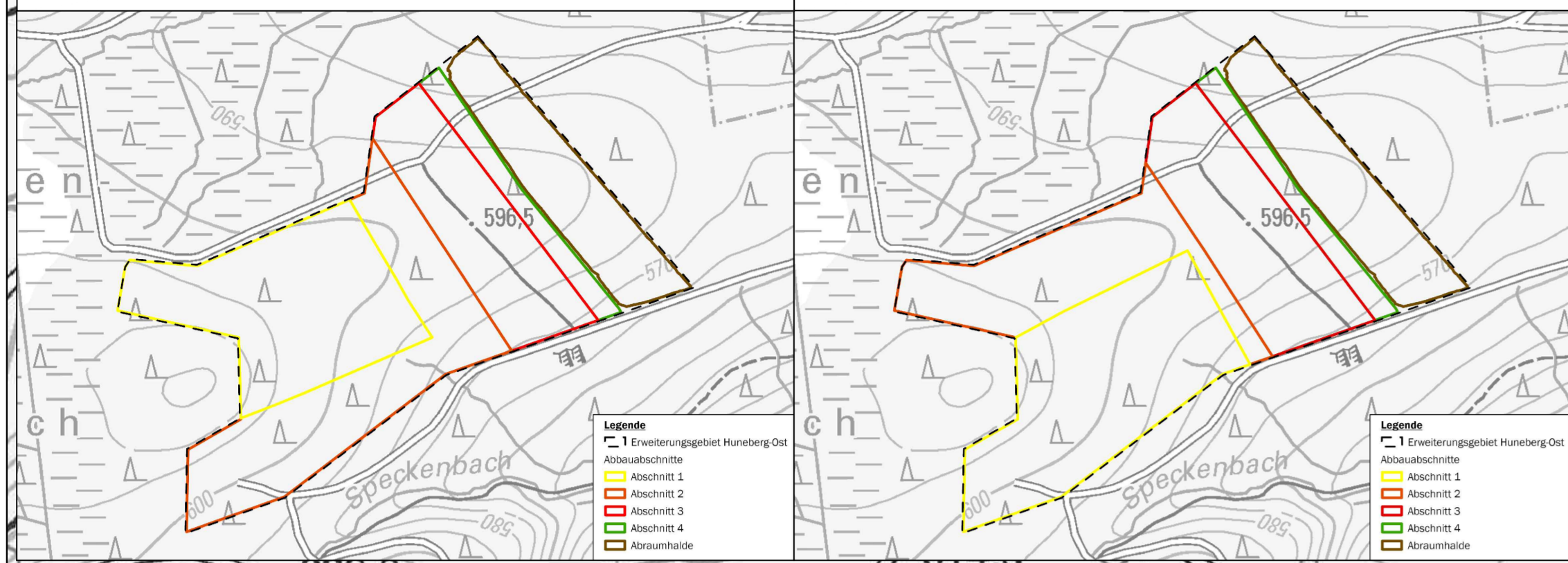


Abbauabschnitte für die Nordvarianten (LBA Nord, SBA)

Abbauabschnitte für die Südvarianten (LBA Süd)



UVP-Bericht
Erweiterungsgebiet Huneberg-Ost
Karte 10: Auswirkungen auf Tiere, Pflanzen und biologische Vielfalt

VORHABEN

Erweiterungsgebiet Huneberg-Ost

Transportvarianten

- Landbandanlage Nord (mit Wartungs- und Wirtschaftsweg)
- Seilbahnanlage (mit Wartungs- und Wirtschaftsweg)
- Landbandanlage Süd (mit Wartungs- und Wirtschaftsweg)

AUSWIRKUNGEN DES VORHABENS

Konfliktschwerpunkte

- Konfliktschwerpunkt - erheblich
- Konfliktschwerpunkt - mäßig
- Konfliktschwerpunkt - mäßig bis erheblich

Auswirkung	Erweiterungsgebiet	LBA Nord	SBA Nord	LBA Süd	Konfliktschwerpunkt
Dauerhafter Verlust von Flächen mit relevanter Lebensraumfunktion	mäßig-erheblich	mäßig-erheblich	mäßig-erheblich	mäßig-erheblich	T1
Dauerhafter Verlust von gesetzlich geschützten Biotopen	erheblich	erheblich	erheblich	erheblich	T2
Dauerhafter Verlust von Moorflächen	unerheblich	unerheblich	unerheblich	mäßig	T3
Verlust von Lebensräumen oder Teillebensräumen besonders und streng geschützter Arten	mäßig	unerheblich	unerheblich	mäßig-erheblich	T4
Barriereeffekte	unerheblich	mäßig	unerheblich	mäßig	T5
Dauerhafte Beeinträchtigung von Lebensräumen durch stoffliche Einträge (Stäube, Schadstoffe)	mäßig	unerheblich	unerheblich	unerheblich	T6
Beeinträchtigung durch visuelle Störzeile (Licht)	mäßig	unerheblich	unerheblich	unerheblich	T7

AUSWIRKUNGEN AUF TIERE UND PFLANZEN

Biotope - Lebensräume von Tieren und Pflanzen
Verlust (durch Versiegelung und Flächenbeanspruchung)

Bedeutung

- VON BESONDERER BEDEUTUNG
- VON BESONDERER BIS ALLGEMEINER BEDEUTUNG
- VON ALLGEMEINER BEDEUTUNG

Beeinträchtigungen durch:

- dauerhafte Verlärmung
- Barrierewirkung

NACHRICHTLICHE ÜBERNAHME

BIOTOTYPEPEN

Wertstufe

- VON BESONDERER BEDEUTUNG
- VON BESONDERER BIS ALLGEMEINER BEDEUTUNG
- VON ALLGEMEINER BEDEUTUNG
- VON ALLGEMEINER BIS GERINGER BEDEUTUNG
- VON GERINGER BEDEUTUNG
- KEINE WERTSTUFE

STRENG UND BESONDERS GESCHÜTZTE TIER- / PFLANZENARTEN

- Fledermäuse
Horchboxstandorte (Artdaten im Kapitel 4.2.2 UVP-Bericht, sowie Artenschutzrechtlicher Fachbeitrag)
- Felsbereiche
- Vogelarten

Nr.	Name
1	Feldschwirl (<i>Locustella naevia</i>)
2	Mäusebussard (<i>Buteo buteo</i>)
3	Neuntötter (<i>Lanius collurio</i>)
4	Raufußkauz (<i>Aegolius funereus</i>)
5	Rötmilch (<i>Milvus milvus</i>)
6	Schwarzspecht (<i>Dryocopus martius</i>)
7	Sperber (<i>Accipiter nisus</i>)
8	Sperlingskauz (<i>Glaucidium passerinum</i>)
9	Turmfalke (<i>Falco tinnunculus</i>)
10	Uhu (<i>Bubo bubo</i>)
11	Waldschnepfe (<i>Scotopax rusticola</i>)

- Schmetterlinge
Probeflächen (Artdaten im Kapitel 4.2.2 UVP-Bericht, sowie Artenschutzrechtlicher Fachbeitrag)
- Lichtereinfluss
- Fortpflanzungsflächen Nachterzenschwärmer (*Proserpinus proserpina*)

- Pflanzen

Nr.	Name
1	Hain-Augentrost (<i>Euphrasia nemorosa</i>)
2	Echte Seidelbast (<i>Daphne mezereum</i>)
3	Geflecktes Knabenkraut (<i>Dactylorhiza maculata</i>)
4	Gewöhnliche Breitblättrige Stendelwurz (<i>Epipactis helleborine</i>)
5	Gewöhnliche Moosbeere (<i>Vaccinium oxycoccos</i>)
6	Gewöhnliche Natterzunge (<i>Ophioglossum vulgatum</i>)
7	Sprossender Bärlapp (<i>Lycopodium annotinum</i>)
8	Sumpfschwertlilie (<i>Iris pseudacorus</i>)

- Vorbelastung
Tagebau
- Verlärmung
- Barrierewirkung

- Untersuchungsraum

Kartengrundlage: Landesamt für Geoinformation und Landesvermessung Niedersachsen, LGN Digitale Topographische Karte 1:25000 (DTN25)

Nr.	Art der Änderung	Datum	Zeichen

Entwurfsbearbeitung: G.U.B. Ingenieur AG Gutenbergplatz 1c D-04103 Leipzig Telefon: +49 341 23102-0 Telefax: +49 341 23102-23 Internet: www.gub-ing.de E-Mail: info@gub-leipzig.de	 GEO UMWELT BAU	Datum bearbeitet: 03.06.2024 gezeichnet: 04.06.2024 geprüft: 05.06.2024	Zeichen Schmidt Kwiaton Lewald
Antragsteller Harzer Pflastersteinbrüche Telge & Eppers Niederlassung der KEMNA BAU Andreae GmbH & Co KG Am Güterbahnhof 5, 38667 Bad Harzburg		Projekt-Nr.: ZWB 230570	

UVP - Bericht Erweiterungsgebiet Huneberg-Ost	Anlage 1.1 Blatt Nr. 10 Reg. Nr.	Datum	Zeichen
--	--	-------	---------

nachgepr.	Karte 10: Auswirkungen auf Tiere, Pflanzen und biologische Vielfalt
Maßstab: 1 : 5.000	

V:\WB_2023\WB_PBS_Schmitt\0504\0504_Karte10_Pflanzenschutz\Karte10_Pflanzenschutz.dwg