

# Planer, Entwickler, Gestalter

Wir holen mehr für die Region raus.



**REGIONALVERBAND**  
Großraum Braunschweig



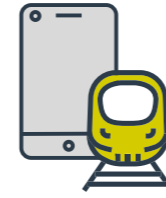
WAS UNS BESONDERS MACHT

# Wir sind die Klammer der Region.

Wir sind die einzige kommunale Organisation, die für den gesamten Großraum Braunschweig arbeitet. Aufbauend auf unseren Aufgabenkern Regionalplanung und ÖPNV-Organisation setzen wir viele Hebel in Bewegung, um unsere Region nachhaltig weiterzuentwickeln – als Klammer, die die Region zusammenhält.

2

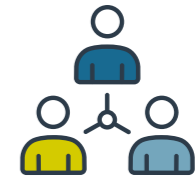
## Als aktiver Gestalter und Antriebsmotor ...



... initiieren wir Großprojekte im ÖPNV.

... investieren wir in die Region mehr als **200 Mio. €** jährlich.

... besorgen wir Fördermittel. **100 Mio. €** in den letzten 5 Jahren.



... schaffen wir Synergien.



... denken wir über Grenzen und Wahlperioden hinaus.

1

## Wir verbinden und koordinieren:

**Kommunen untereinander:**

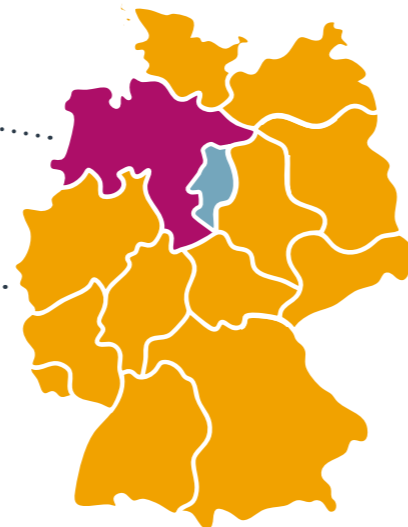
- Braunschweig
- Wolfsburg
- Salzgitter
- Gifhorn
- Peine
- Wolfenbüttel
- Goslar
- Helmstedt



Land mit der Region



Bund mit der Region



Wir vernetzen die relevanten Akteure aus Bundes-, Landes-, Regional- und Kommunalpolitik, aus Wirtschaft und Wissenschaft, Behörden und Gesellschaft rund um unsere Themenfelder Regionalentwicklung und Mobilität.



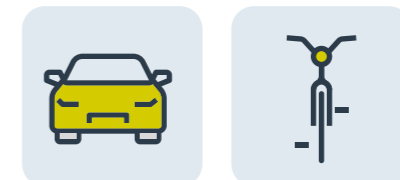
Öffentliche Anwendungsfelder



Lösungsansätze aus Wirtschaft und Wissenschaft



Bus- und Bahnverbindungen



Weitere Mobilitätsformen



Flächenplanung



Regionalentwicklung

# 3 Wir lösen Investitionen aus.

Um unsere Region nachhaltig weiterzuentwickeln, setzen wir gezielte Impulse. Wir schaffen regional ausgewogene Lösungen, die das Leben in der Region erleichtern und Weiterentwicklung von Wirtschaft, Gesellschaft und Lebensraum ermöglichen.

DER HEBEL:

**Kleine  
Investition.  
Große  
Wirkung.**



## Was kommt dabei heraus?



**Auslösung von Investitionen**  
über hunderte Millionen Euro



**Wirtschaftliche Dynamik**  
durch Mobilität und  
Flächenmanagement



**Raum zur Entwicklung**  
für Bürger, Kommunen,  
Wirtschaft und Umwelt



**Sicherung von  
2.500 Arbeitsplätzen**  
in den Verkehrsunternehmen

## Wo kommt das Geld her? Bilanz der letzten 5 Jahre



KOMMUNALE  
MITTEL

**40**

**Mio.  
Euro**



EU-, LANDES- UND  
BUNDESMITTEL

**9000**

**Mio.  
Euro**



EINGEWORBENE  
FÖRDERMITTEL

**100 Mio. Euro**

# Die zukunftsfähige Entwicklung einer lebenswerten Region.



**1 DREI SÄULEN – EINE VISION**

## Mobilität organisieren

Allein für den Bus- und Bahnverkehr in der Region setzen wir rund 200 Millionen Euro im Jahr um. Damit bringen wir eine hohe Wertschöpfung in die Region. Wir planen, organisieren, steuern und vernetzen:

MOBILITÄT FÜR

# 100 Mio.

FAHRGÄSTE PRO JAHR

	<b>20</b> BAHNLINIEN	<b>46</b> BESTEHENDE BAHNHÖFE + 7 IN PLANUNG	<b>430</b> KILOMETER BAHNSTRECKEN-NETZ
--	-------------------------	---	---

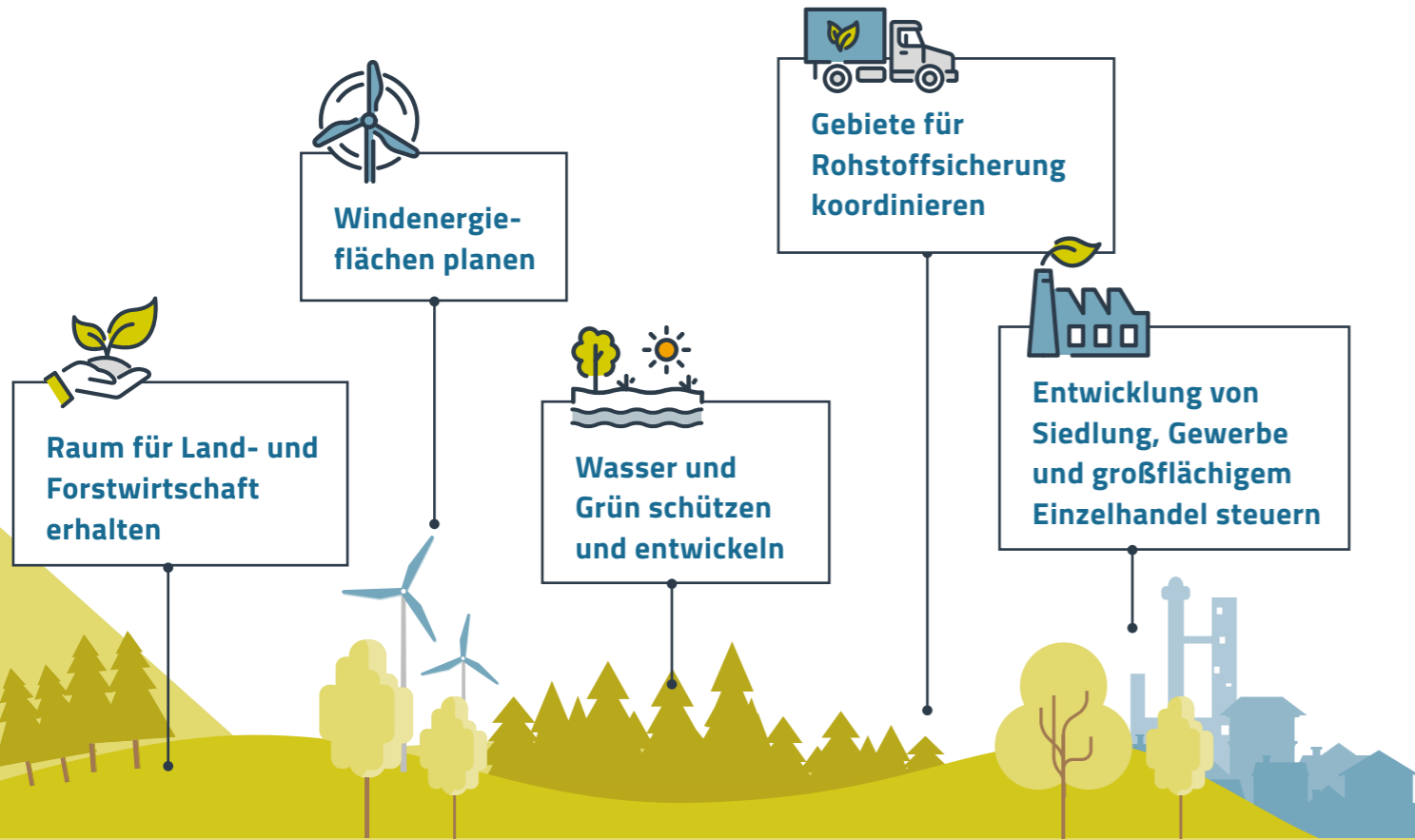
	<b>300</b> BUSLINIEN	<b>6.000</b> HALTESTELLEN	<b>5 Mio.</b> GEFAHRENE KILOMETER PRO JAHR
--	-------------------------	------------------------------	---

Mindestens 1-Stunden-Takt im regionalen ÖPNV

2 DREI SÄULEN – EINE VISION

# Flächen managen

Mit unserer gesetzlichen Aufgabe der Regionalplanung sichern, ordnen und entwickeln wir die Flächen unserer Region nachhaltig und vorsorgeorientiert, sodass die Region sich weiterentwickeln kann.



3 DREI SÄULEN – EINE VISION

# Projekte initiieren und koordinieren

Wir geben Impulse für regionale Projekte, bringen relevante Akteure zusammen, setzen unsere Expertise ein und steuern die Projekte zum Erfolg.



# Von der Planung bis zur zukunftsfähigen Energieversorgung.



## Unsere gesetzlichen Ziele

**3,18 %**

DER REGIONALEN FLÄCHEN FÜR WINDENERGIE bis 2032

**2,46 %** bis 2027

**65 GIGAWATT STROM AUS SOLARENERGIE**

**50 GIGAWATT AUF BEBAUTEN FLÄCHEN** bis 2035

**15 GIGAWATT AUF UNBEBAUTEN FLÄCHEN**

## Die Energiewende vorantreiben.

Für unsere Gesellschaft und Wirtschaft ist eine verlässliche und effiziente Energieversorgung enorm wichtig. Dazu tragen wir mit unserer Regionalplanung bei. Wir planen Vorrangflächen für Windenergie und prüfen Standorte und Korridore für Stromtrassen, Speicher und Umspannwerke. Mit den regionalen Akteuren der Energieversorgung arbeiten wir an einer zukunftsfähigen Energieversorgung.

### Koordination von Flächen für Windenergie, Werken und Leitungen

Die Ausweisung von Flächen in der vom Land vorgegebenen Größenordnung für Windenergie gehört zu unseren Aufgaben in der Regionalplanung. Wir arbeiten darauf hin, dass die Anlagen zur Erzeugung, die Leitungen und die Speicher möglichst wenige Konflikte erzeugen und effektiv in der Region verteilt sind.



[regionalverband-braunschweig.de/energieerzeugung-netze](https://www.regionalverband-braunschweig.de/energieerzeugung-netze)

### Beratung zu Photovoltaik

Ein weiterer Pfeiler der klimafreundlichen Energieversorgung ist Solarenergie. Mit unserer Expertise für Flächenplanung und für den gesetzlichen Rahmen beraten wir die Kommunen, wie sie die Entwicklung von Photovoltaik auf Freiflächen steuern können. Denn das Ziel ist klar: Solarenergie soll vor allem auf Dächern und ohnehin bebauten Flächen erzeugt werden. Der Ausbau auf Freiflächen ist zu steuern – für eine nachhaltige Nutzung unserer Flächen.

### Erzeugung, Transport und Speicherung zusammendenken

Ein entscheidender Punkt beim Ausbau von Photovoltaik oder Windkraftanlagen: Die erzeugte Energie muss auch dorthin transportiert werden, wo sie benötigt wird. Damit Stromerzeugung, Leitungen, Speicher und Umspannwerke zusammengedacht werden,

- pflegen wir den Austausch mit den Akteuren der Energieversorgung
- erstellen wir ein regionales Energiekonzept
- denken wir in unserer Planung ganzheitlich.

Wir erstellen Karten und eine Datenbasis für die gezielte Unterstützung und Steuerung der Energiewende. So können Ressourcen geschont, Kosten für Bürgerinnen und Bürger langfristig gesenkt und gleichzeitig die Klimaziele der Region unterstützt werden.

# Nachhaltig Mobilität gestalten: Unkompliziert von A nach B.

Mobilität in der Region soll einfach sein. Sie ist entscheidend für eine funktionierende Gesellschaft und Wirtschaft. Deshalb denken wir Mobilität ganzheitlich.

## Einfach umsteigen zwischen Bus, Bahn, Auto und Rad

Bei der Organisation des ÖPNVs in der Region planen wir den Umstieg auf andere Verkehrsmittel mit: Abstellplätze für Fahrrad oder Auto und Leihfahrzeuge direkt am Bahnhof. Wir vernetzen lokalen Bus- und Tramverkehr mit RegioBussen und Bahnverbindungen. Außerdem wollen wir Bus- und Bahnfahrten möglichst barrierefrei und die Halte attraktiv gestalten. Denn der ÖPNV ist das Mobilitätsangebot, das ALLE Menschen nutzen können.



**E-Busse sind in der Region unterwegs (Stand 2025)**

[regionalverband-braunschweig.de/mobilitaet](http://regionalverband-braunschweig.de/mobilitaet)

## Regionale Transformation

Um Mobilität, Energieversorgung, Lebensqualität und Wirtschaft zukunftsfähig auszurichten, stellen wir strukturpolitische Weichen, etwa durch eine nachhaltige Mobilitätsentwicklung und die Stärkung attraktiver Wohn- und Versorgungsstandorte in Stadt und Land.

Dabei agieren wir als Moderator und Motor, der Kommunen, Wirtschaft, Wissenschaft und Zivilgesellschaft vernetzt und gemeinsame Transformationsprozesse in der Region anstößt.

## Klimaschutz und Resilienz

Klimaschutz und Klimafolgenanpassung sind wichtig für die zukunftsfähige Regionalentwicklung. Gemeinsam mit den Kommunen und Partnern aus Wirtschaft und Wissenschaft bringen wir erneuerbare Energien, nachhaltige Mobilität, Hochwasserschutz, Freiraum für die Natur und eine klimaangepasste Stadt- und Landschaftsentwicklung voran.

So stärken wir die Resilienz der Region gegenüber Hitze, Starkregen und anderen Extremereignissen und sichern die Lebensqualität für kommende Generationen.

# Große Projekte. Konkrete Wirkung.

enno-Netz

## Zweigleisig und elektrisch

Dank vielem Engagements aus der Region und vom Land hat die Bahnstrecke zwischen Braunschweig und Wolfsburg seit 2024 zwei Gleise – und damit die nötige Kapazität für Güter-, Fern- und regionalen Bahnverkehr.



Unsere ennos sind nun zwischen Hildesheim, Braunschweig und Wolfsburg noch reibungsloser unterwegs.

*regionalverband-  
braunschweig.de/  
klimaneutraler-  
bahnverkehr*

INVESTITIONS-  
VOLUMEN

# 220 Mio.

EURO



Wir bestellen und besitzen die 29 enno-Züge – der effizienteste Weg der Zugbeschaffung.



Das enno-Netz ist komplett elektrisch.

## UNSERE PROJEKTE

### Harz-Heide-Netz

# Klimaneutral in die Zukunft

Aktuell bereiten wir die Umstellung des Harz-Heide-Netzes auf klimaneutralen Antrieb vor – ein Bahn-Netz mit über 200 Kilometern Strecke.

Fahrzeuge, Strecken- und Ladeinfrastruktur werden von Diesel- auf batterieelektrischen Betrieb umgerüstet. Die Technik nach neuestem Stand macht unseren Bahnverkehr zukunftsfähig, effizient und klimafreundlich.



Neue komfortable und leise Fahrzeuggeneration



Klimaneutrale Mobilität für die Region

INVESTITIONS-  
VOLUMEN

# 750 Mio.

EURO



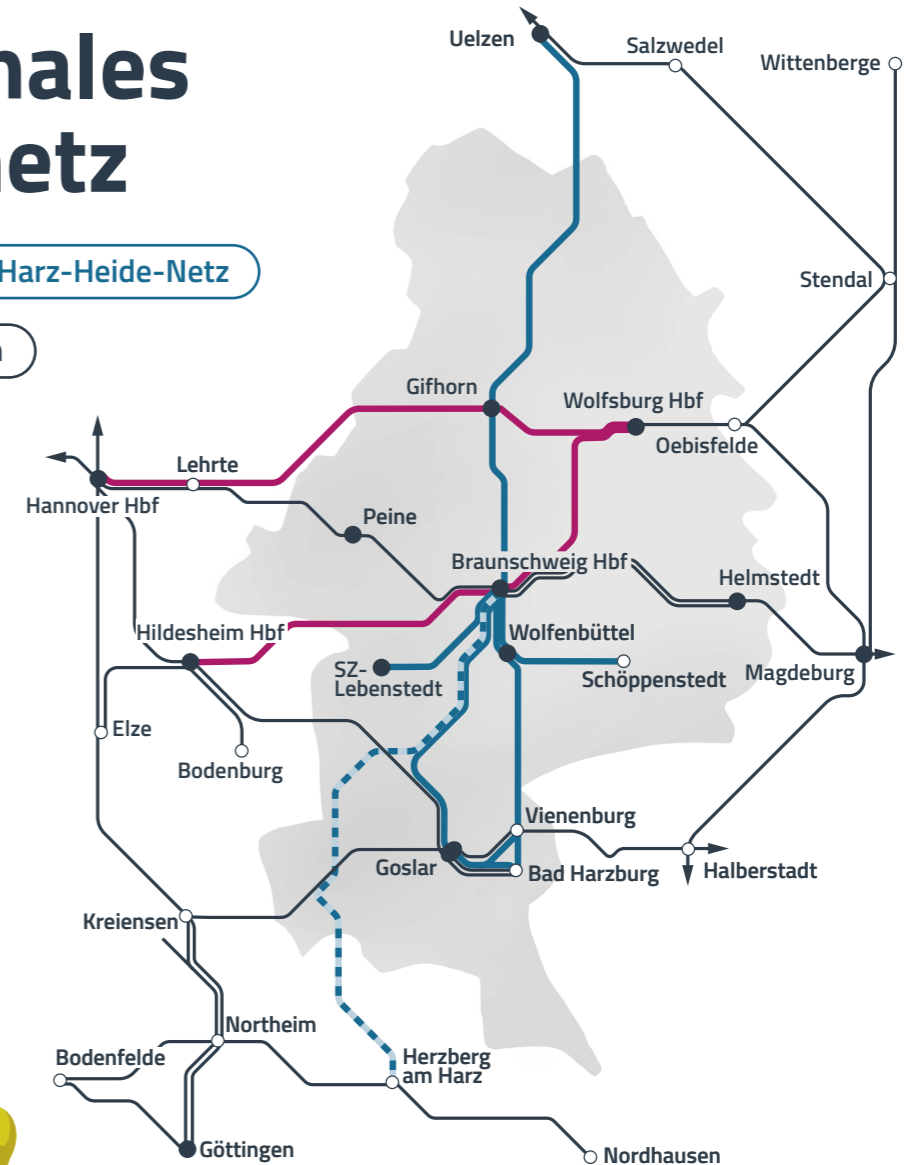
[regionalverband-  
braunschweig.de/  
klimaneutraler-  
bahnverkehr](https://www.regionalverband-braunschweig.de/klimaneutraler-bahnverkehr)

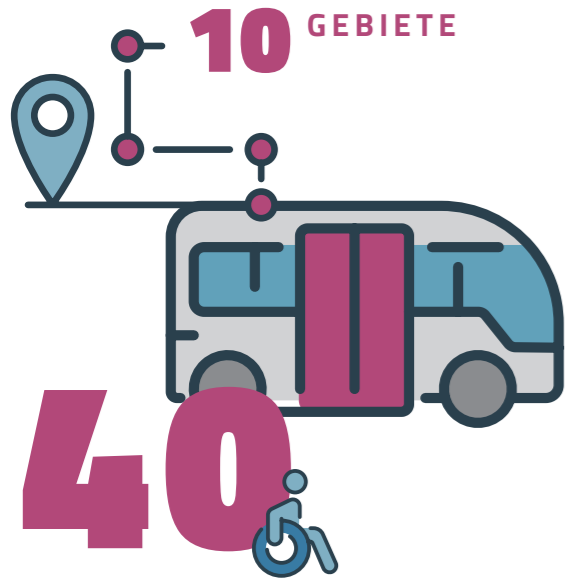
# Regionales Bahnnetz

enno-Netz

Harz-Heide-Netz

weitere Strecken





BARRIEREFREIE  
KLEINBUSSE



On demand-Verkehr

# Mobilität nach Bedarf

Seit 2021 integrieren wir das flexible Busangebot flexo als ergänzenden Baustein in unseren Busverkehr. Vor allem für den ländlichen Bereich sind Rufbusse ein interessantes ÖPNV-Angebot. Mithilfe von Fördermitteln haben wir ein regionales System geschaffen: Wir stellen den Busunternehmen Fahrzeuge und Software zur Verfügung. Wir vereinheitlichen das gesamte Rufbus-System und digitalisieren es weiter.



[regionalverband-braunschweig.de/flexible-bedienungsangebote](https://www.regionalverband-braunschweig.de/flexible-bedienungsangebote)



Unterstützt durch

# 9

## Mio.

EURO VON EU,  
BUND UND LAND

Digitalisierung im ÖPNV

# Wann genau kommt der Bus?

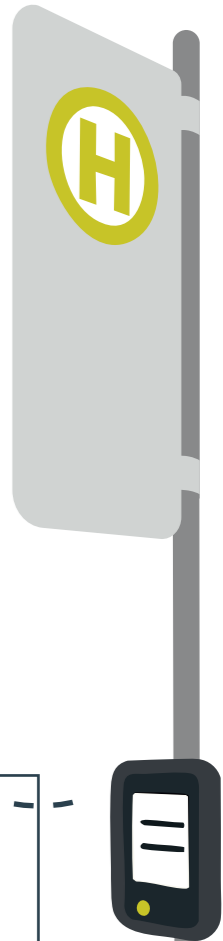
Fahrgäste und Verkehrsunternehmen sollen jederzeit genau wissen, wie gut die Busse, Trams und Züge in der Region vorankommen. Deshalb statten wir gemeinsam mit den Verkehrsunternehmen immer mehr Fahrzeuge und Fahrgastinformationen – Anzeiger vor Ort und digitale Auskünfte in Websites und Apps – mit der entsprechenden Technik aus.



[regionalverband-braunschweig.de/oepnv-in-echtzeit](https://www.regionalverband-braunschweig.de/oepnv-in-echtzeit)



Tracking  
in Echtzeit



# >500

**HALTESTELLEN**  
sind mit Echtzeit-Anzeigern  
ausgestattet.

INVESTITIONS-  
VOLUMEN

# 25 Mio.

EURO

UNSERE PROJEKTE

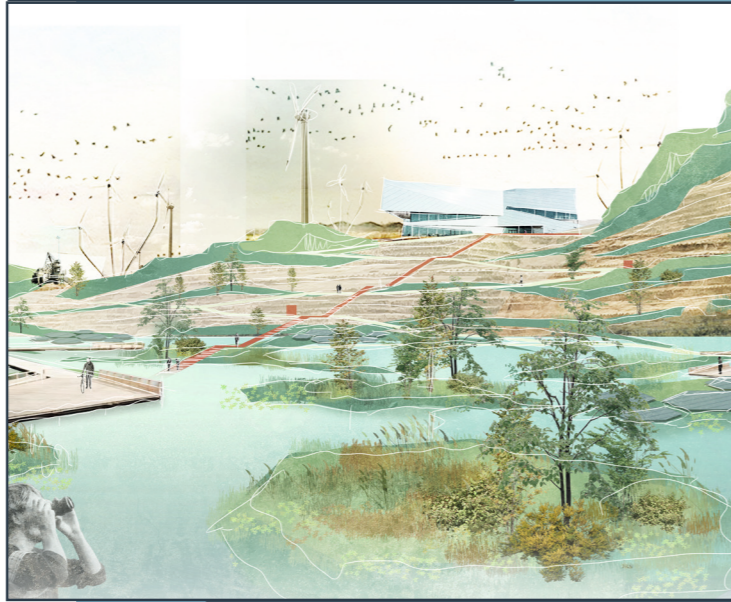
Helmstedter Revier

# Neuer Spot für Freizeit & erneuerbare Energien

Mit dem Ende des Braunkohleabbaus steht das Gebiet rund um das „Helmstedter Revier“ vor einer der größten Transformationen seiner Geschichte. Wir unterstützen die lokalen Akteure, die Zukunftsperspektive zu gestalten. Rund um den Lappwaldsee und das ehemalige Kraftwerk soll eine Landschaft mit Natur, Energiewirtschaft, Naherholung und Tourismus entstehen – wirtschaftlich attraktiv und lebenswert.

WANDEL AUF  
**4.500**  
HEKTAR

Von Kohleabbau zu Tourismus und erneuerbaren Energien



Auszug aus den Präsentationsplänen Platz 1  
© Glück Landschaftsarchitektur GmbH, mit Labor für urbane Orte und Prozesse, beide Stuttgart



regionalverband-  
braunschweig.de/revier

**150.000**  
**Euro** UNTERSTÜTZUNG  
UND EXPERTISE

BLAU-GRÜNE INFRASTRUKTUR

# Ein Netz aus Wasser und Grün

Eine funktionierende Infrastruktur aus Wasser und Grünräumen ist eine wichtige Basis für das Leben in unserer Region. Die Idee einer regionalen Blau-Grünen Infrastruktur: eine ganzheitliche Strategie, die bei all den anderen Ansprüchen an den Raum lebenswichtige Freiräume schützt – Moore, aber auch Stadtparks. Durch viele Einzelprojekte entsteht die gemeinsame Arbeit an Klimafolgenanpassung, mehr Biodiversität, der Verbesserung von Luft- und Wasserqualität und somit an der Lebensqualität unserer Region.



regionalverband-  
braunschweig.de/  
blau-gruene-  
infrastruktur



Klimaresilienz und  
Hochwasserschutz



Lebensqualität für  
Mensch und Natur



**10**  
PROJEKTE  
MIT **10**  
REGIONALEN  
PARTNERN  
& WISSEN-  
SCHAFTLICHER  
BEGLEITUNG

**9** Mio.  
EURO  
PROJEKTVOLUMEN  
DAVON **6 MILLIONEN**  
EURO FÖRDERMITTEL

Zukunftsregion SüdOstNiedersachsen

# Innovationsfähige und CO<sub>2</sub>-arme Region

Die Zukunftsregion SüdOstNiedersachsen ist ein gefördertes Projekt aller Landkreise und kreisfreien Städte der Region. Da wir über entsprechende Kompetenzen im Bereich Regionalentwicklung verfügen, liegt das Regionalmanagement bei uns. So knüpfen wir an bestehende Strukturen und erste Projektideen in unseren Themenfeldern an. Mit Fördermitteln der EU entstehen Projekte in regionalen Partnerschaften rund um nachhaltige Energie- und Ressourcennutzung, Wasser- und Flächenmanagement sowie Innovation und Transformation. Wir selbst erstellen mit der Förderung und unseren Partnern ein regionales Energiekonzept. Das Regionalmanagement vernetzt die Akteure, berät und begleitet von der ersten Projektidee über die Suche nach Kooperationspartnern bis zur Antragstellung und Umsetzung.

Die Region für die Zukunft gestalten und gemeinsam weiterentwickeln



[regionalverband-braunschweig.de/zukunftsregion](http://regionalverband-braunschweig.de/zukunftsregion)



Kofinanziert von der Europäischen Union

ZUKUNFTSREGION SüdOstNiedersachsen



## REGIONALE PARTNERSCHAFTEN



WISSENSCHAFT



WIRTSCHAFT



ÖFFENTLICHE HAND

5.000 km<sup>2</sup>



## Ein starker Verbund

3

**Großstädte**  
Braunschweig, Salzgitter, Wolfsburg

5

**Landkreise**  
Gifhorn, Goslar, Helmstedt, Peine, Wolfenbüttel

39

**Kommunen**  
Städte und Samtgemeinden

2x

so große Fläche wie das Saarland

1,1 Mio. MENSCHEN

### **Herausgeber**

Regionalverband Großraum Braunschweig  
Frankfurter Str. 2  
38122 Braunschweig  
[regionalverband-braunschweig.de](http://regionalverband-braunschweig.de)

### **Konzept und Design**

DD KONZEPT  
Großer Winkel 5a  
38442 Wolfsburg

### **Stand**

Februar 2026

