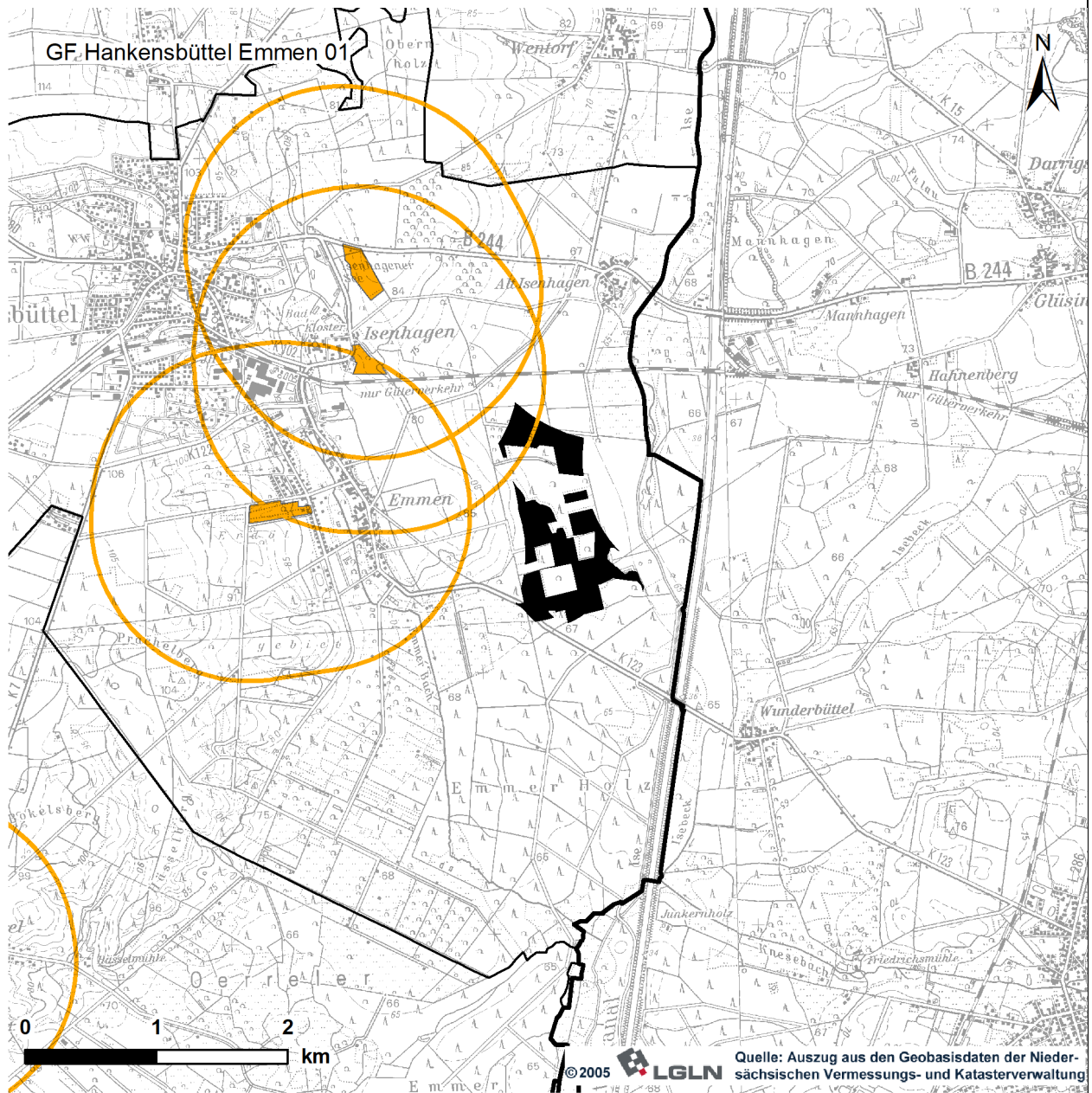


Beurteilung der Potenzialflächen

Landkreis Gifhorn, Samtgemeinde Hankensbüttel

Gebiet: Emmen 01

Entfallene Potenzialfläche



Entfallende Potenzialfläche
 Sonderbaufläche
 einzuhaltender Mindestabstand

Stand: 21.01.2019

Karte 1: Frühere Potenzialfläche Emmen 01

Die frühere Potenzialfläche Emmen 01 (1. RROP-Änderungsentwurf) ist aufgrund einzuhaltender Mindestabstände zu Bauflächen und der daraus resultierenden Unterschreitung der im Planungskonzept vorgesehenen Mindestgröße von 50 ha entfallen.