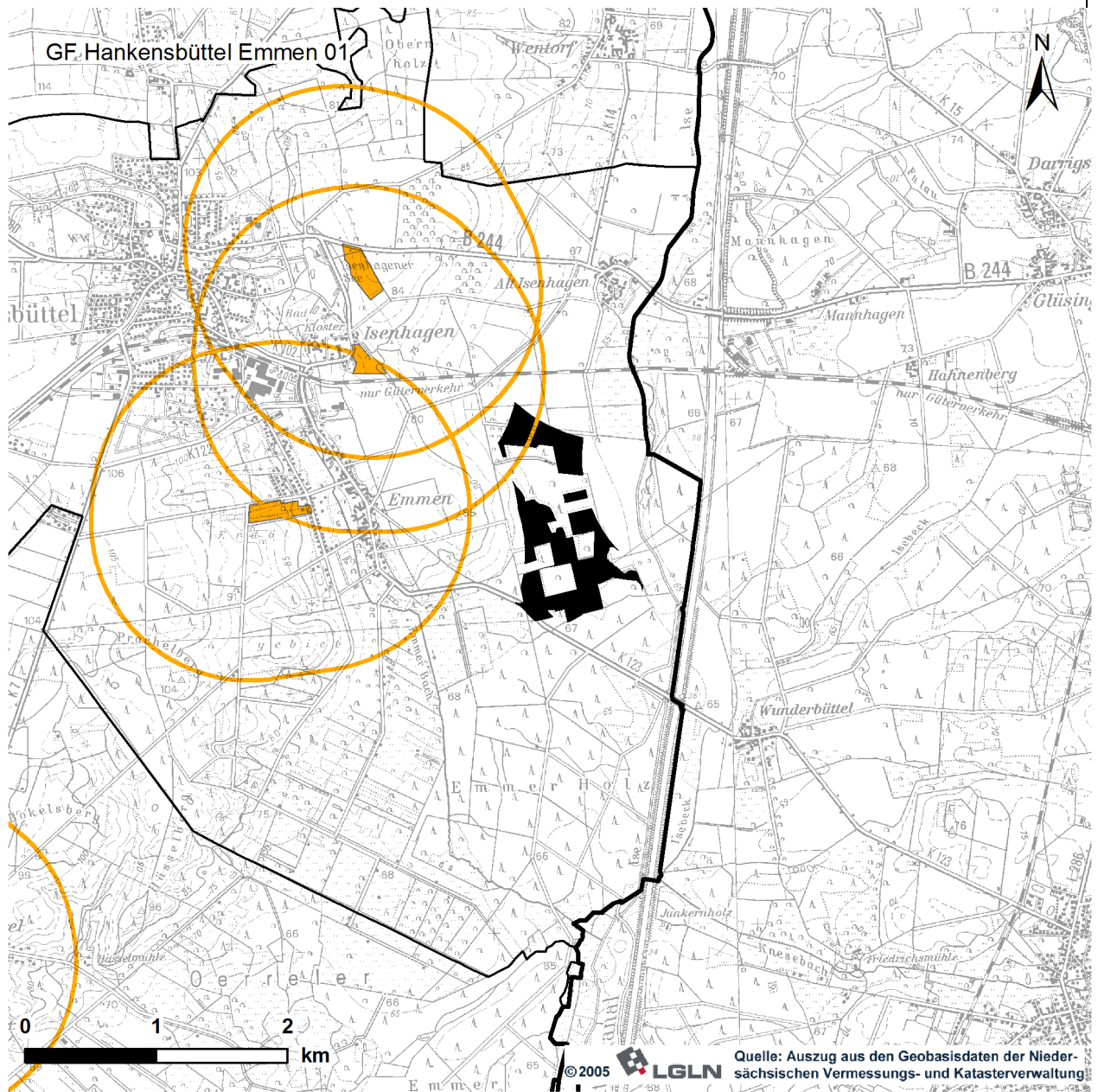


Beurteilung der Potenzialflächen

Landkreis Gifhorn, Samtgemeinde Hankensbüttel

Gebiet: Emmen 01

Entfallene Potenzialfläche



- Entfallende Potenzialfläche
- Sonderbaufläche
- einhaltender Mindestabstand

Stand: 15.01.2018

Karte 1: Frühere Potenzialfläche Emmen 01

Die frühere Potenzialfläche Emmen 01 (1. RROP-Änderungsentwurf) ist aufgrund einhaltender Mindestabstände zu Bauflächen und der daraus resultierenden Unterschreitung der im Planungskonzept vorgesehenen Mindestgröße von 50 ha entfallen.