

Samtgemeinde Meinersen

Zentralörtliche Funktion Grundzentrum

Einwohnerzahl (30.09.2016)¹ 20.530

Bevölkerungsentwicklung (2016-2025)² - 2 %

Bevölkerungsdichte³ 118 EW/km²

Pendlersaldo⁴ -5.703

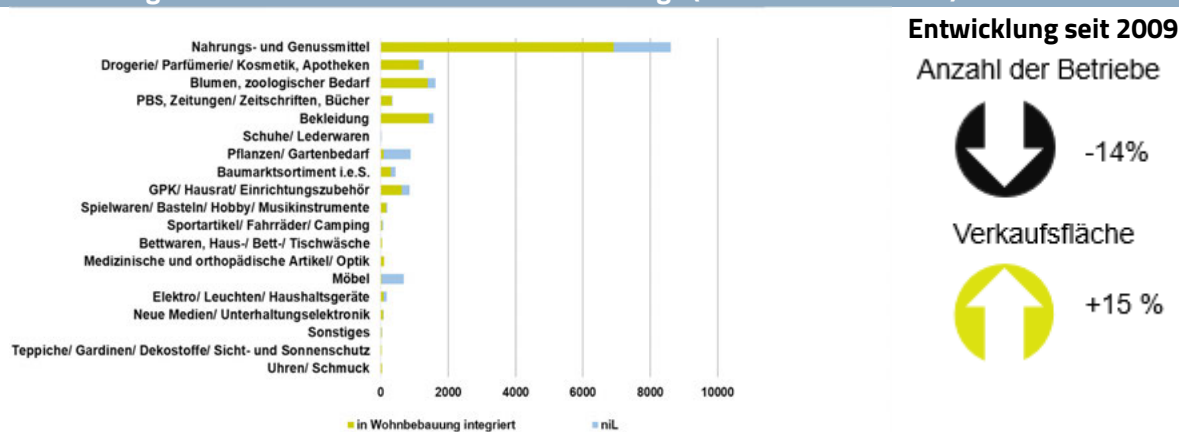
Kaufniveau in % des Bundeswertes 97,8



Angebotssituation	Anzahl der Betriebe	Verkaufsfläche in m ²	Verkaufsfläche in m ² je Einwohner
Nahrungs- und Genussmittel	39	8.600	0,42
sonstiger kurzfristiger Bedarf	16	3.200	0,16
mittelfristiger Bedarfsstufe	18	4.000	0,19
langfristiger Bedarf	9	1.200	0,06
Gesamt	82	17.000	0,83

Nachfragesituation	Kaufkraft in Mio. Euro p.a.	Umsatz in Mio. Euro p.a.	Zentralität in %
Nahrungs- und Genussmittel	47,7	41,0	86
sonstiger kurzfristiger Bedarf	15,0	11,2	74
mittelfristiger Bedarf	31,8	5,6	18
langfristiger Bedarf	23,3	4,1	18
Gesamt	117,8	62,0	53

Entwicklung des Einzelhandels und städtebauliche Lage (Verkaufsfläche in m²)



¹⁻⁴ = Landesamt für Statistik Niedersachsen 2017