



Gestaltungsmöglichkeiten durch neue Instrumente:



Demografiemonitoring und Untersuchung der Dienstleistungseinrichtungen im Landkreis Gifhorn



Kennen Sie den Landkreis Gifhorn?

Das ist er!



Landkreis Gifhorn

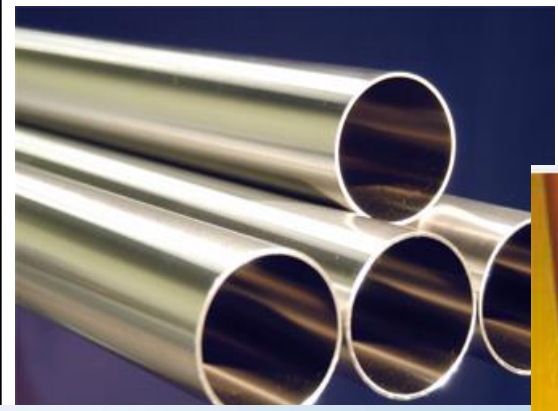




Das ist er aber auch!



Landkreis Gifhorn





Überalterter Nordkreis

Anteil der Über-65-Jährigen deutlich höher als im Süden der Region Gifhorn

Ein Dorf, ein Team Bürgertreff entsteht

Ehra-Lessien sammelt Ideen für zentrale Anlaufstelle

Alte Räume – neue Nutzung

Brome: Studenten sollen für Gebäude an der Hauptstraße Ideenkonzept entwickeln

Schwülper braucht eine fünfte Krippe

Aktuelle Geburtenzahlen: Bürgermeister sieht steigenden Bedarf – Umbau der Außenstelle Lagesbüttel

Junge Menschen haben Ideen fürs eigene Dorf

Adenbüttel Die Gemeinde diskutiert mit dem Nachwuchs über Verbesserungen

Senioren: Selbstbestimmt leben

Umfrage in der Gemeinde Meinersen – Altersgerechte Infrastrukturen schaffen

Die Zahl der Leerstände steigt

Hankensbüttel Vom Discounter bis zur Tankstelle: Mehrere Geschäfte in Hankensbüttel machen dicht. Erste Auswirkungen der demografischen Entwicklung im Nordkreis?

So viele Einwohner hatte die Sassenburg noch nie!

Mehr Geburten als Sterbefälle – Jetzt bei 11.202 Bewohnern

Umzug und Ausbau: Gewerbe in Bewegung

Brome: Familien und Firmen brauchen Baugrundstücke

Neue Angebote statt leerer Plätze

Landkreis legt Kita-Bedarfsplanung für die Samtgemeinde Wesendorf vor



Prognos Familienatlas 2012

(Noch) sind wir

Jung

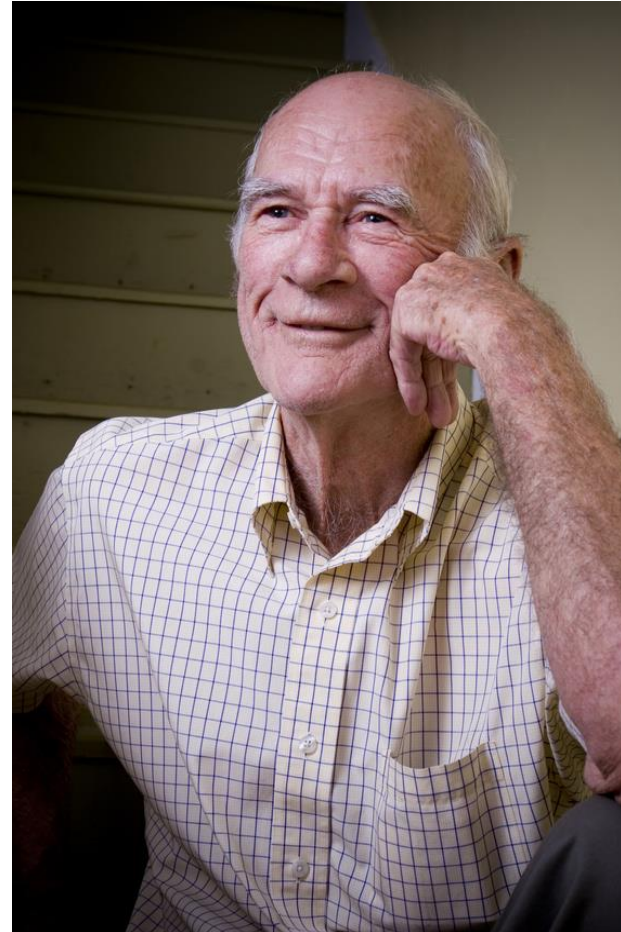
und

munter !





Aber auch wir werden älter!





Und viele Gebäude– leider – auch!





Auftrag des Kreistages :



Die Zukunft gestalten!



Neue Instrumente zur Gestaltung des Wandels:

1. Demografiemonitoring
2. Untersuchung
Dienstleistungseinrichtungen



1. Demografiemonitoring

**= kreisweites EDV-gestütztes
Beobachtungsinstrument
über die Bevölkerungsentwicklung mit
div. weiteren Bausteinen zur
Beobachtung anderer
Entwicklungsbereiche**



Demografiemonitoring

Ziele

- für den Landkreis als Gebietskörperschaft als auch für alle kreisangehörigen Gebietseinheiten **aussagekräftige, kleinräumige und langzeitliche Beobachtungen wichtiger Kennzahlen der Bevölkerungsentwicklung zu erhalten;**
- Informationen für Politik, Verwaltung und Öffentlichkeit zur Verfügung stellen, die zu einer **Transparenz über die kommunale „demografische Lage“** führen.



Demografiemonitoring

Ziele

- Möglichkeit, **Prognosen und Szenarien darzustellen** → Auswirkungen auf Auslastungen von Einrichtungen, Entwicklung in Bevölkerungsgruppen oder Orten etc.
- Probleme und Handlungsbedarfe rechtzeitig erkennen → Funktion als **Frühwarnsystem**
- Beobachtung und Messung von Erfolgen und Misserfolgen → **Wirkungsanalyse**

Also: Entscheidungsgrundlagen verbessern, indem man (Bevölkerungs-) Daten beobachtet, bereitstellt und bewertet!



Demografiemonitoring

Durchführung

- **monatliche automatisierte unpersonalisierte Bevölkerungsdaten aus allen Gebietseinheiten des Landkreises werden ins System überführt**
- **Zusammenführung mit weiteren Daten z.B. aus BA möglich**
- **Verschneidung mit Geoinformationen (GIS) und Darstellung in Kartenansichten**
- **relativ einfache Erstellung individuell zugeschnittener Demografieberichte.**



Bevölkerungsanalysen sehen z.B. so aus



Einwohner

Geschlecht

Familienstand

Konfession

Altersstruktur

Ansichten

Gemeinde

Auswählen

Kartenansicht

Anmeldung:

Benutzer: mps1

Datum: 24.08.2012

Uhrzeit: 13:40:44

User Login

Login

Logout

Einwohner Altersstruktur

Anfrage Altersstruktur

Abfrage Filter

Stichtag: 31.08.2011

Gemeinde: Stadt Langen

Ortschaft: alle

Bezirkskategorie: QUARTIERE

Bezirk: alle

auf Ortschaften summieren:

Personengruppe: Gesamt

Staaten: alle

Geschlecht: männlich/weiblich

Alter von: 0 bis: 0

Altersgruppe:

Auswahl Altersstufen: 15 - 67 Jahre

Übernehmen | Liste löschen

Suchen

Stichtag 31.08.2011

Stadtteil	Anzahl gesamt
Debstedt	1844
Holßel	805
Hymendorf	464
Imsum	867
Krempel	524
Langen	10739
Neuenwalde	1701
Sievern	1507
Gesamt	18451

Altersstrukturen

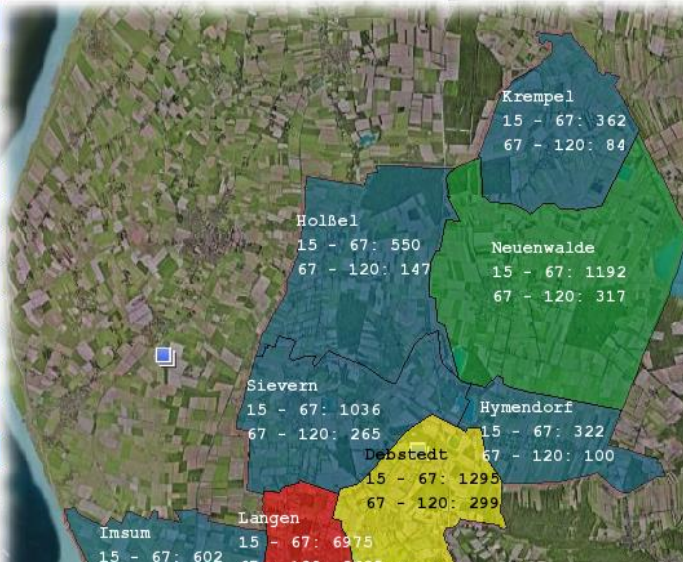
Demografie

Altersstrukturen

Auswertung: Stadteilkarte Diagramm

Altersstufen in Jahren

Stichtag	GKZ	Gemeinde	Ortschaft	Gesamt	15 - 67 m	15 - 67 w
31.08.2011	1	Stadt Langen	Debstedt	1.844	667	628
31.08.2011	1	Stadt Langen	Imsum	867	309	293
31.08.2011	1	Stadt Langen	Sievern	1.507	522	514
31.08.2011	1	Stadt Langen	Neuenwalde	1.701	620	572
31.08.2011	1	Stadt Langen	Holßel	805	287	263
31.08.2011	1	Stadt Langen	Krempel	524	190	172
31.08.2011	1	Stadt Langen	Hymendorf	464	171	151
31.08.2011	1	Stadt Langen	Langen	10.739	3.403	3.572
31.08.2011	0	Summe		18.451	6.169	6.165





Leerstands- und Baulückenkataster

Anzahl Baulücken ▲

Auswertung ▼ Stadteilkarte ▼ Diagramm ▼

Detail	Stichtag	Gemeinde	Ortsteil	Grundstücke	Wohneinheiten
Detail	31.08.2011	1	Debstedt	30	63
Detail	31.08.2011	1	Imsum	15	29
Detail	31.08.2011	1	Sievern	25	51

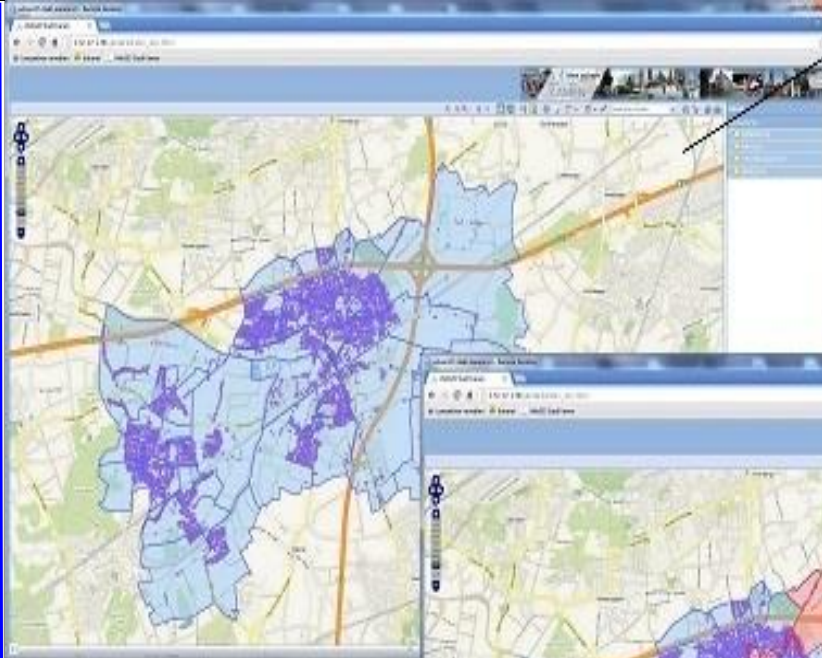


[Detail](#) 31.08. MS-Excel ▼

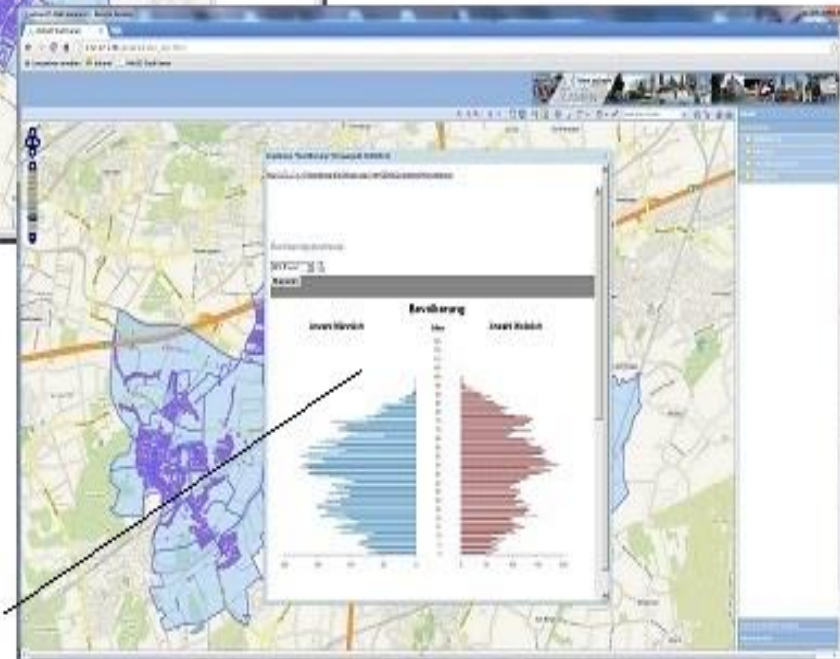
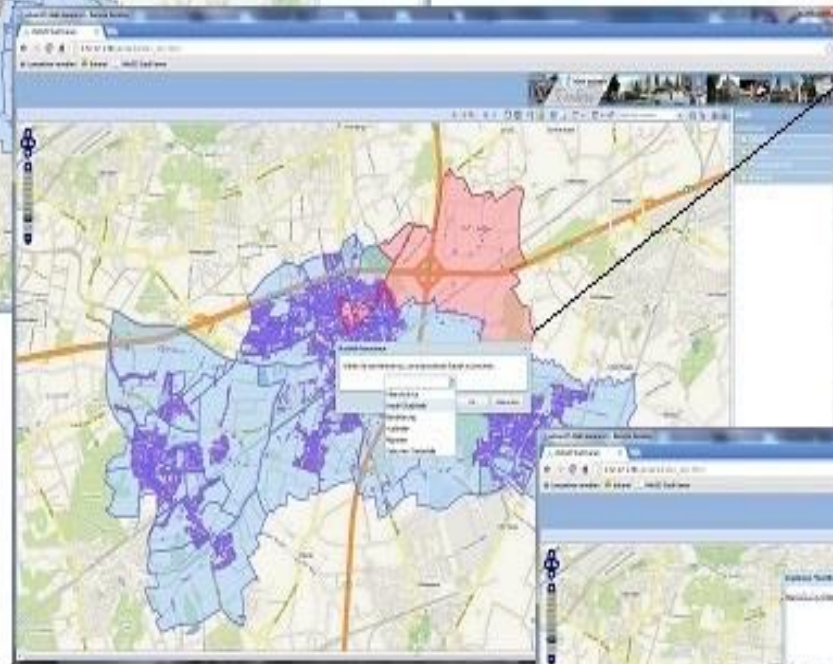
Detail	Detail	Detail	Detail	Detail	Detail	Detail	Detail	
Detail	31.08.	<u>Ortsteil</u>	<u>Straße</u>	<u>Hausnr.</u>	<u>Zusatz</u>	<u>Parzelle</u>	<u>Gebäudetyp</u>	<u>Anz. Wohneinheiten</u>
Detail	31.08.	Debstedt	Im Busch	33		3018	Mehrfamilienhaus	2
Detail	31.08.	Debstedt	Raiffeisenstraße	48		4521	Einfamilienhaus	1
Detail	31.08.	Debstedt	Am Gehölz	12		8642	Einfamilienhaus	1
Detail	31.08.	Debstedt	Raiffeisenstraße	102		1024	Mehrfamilienhaus	4



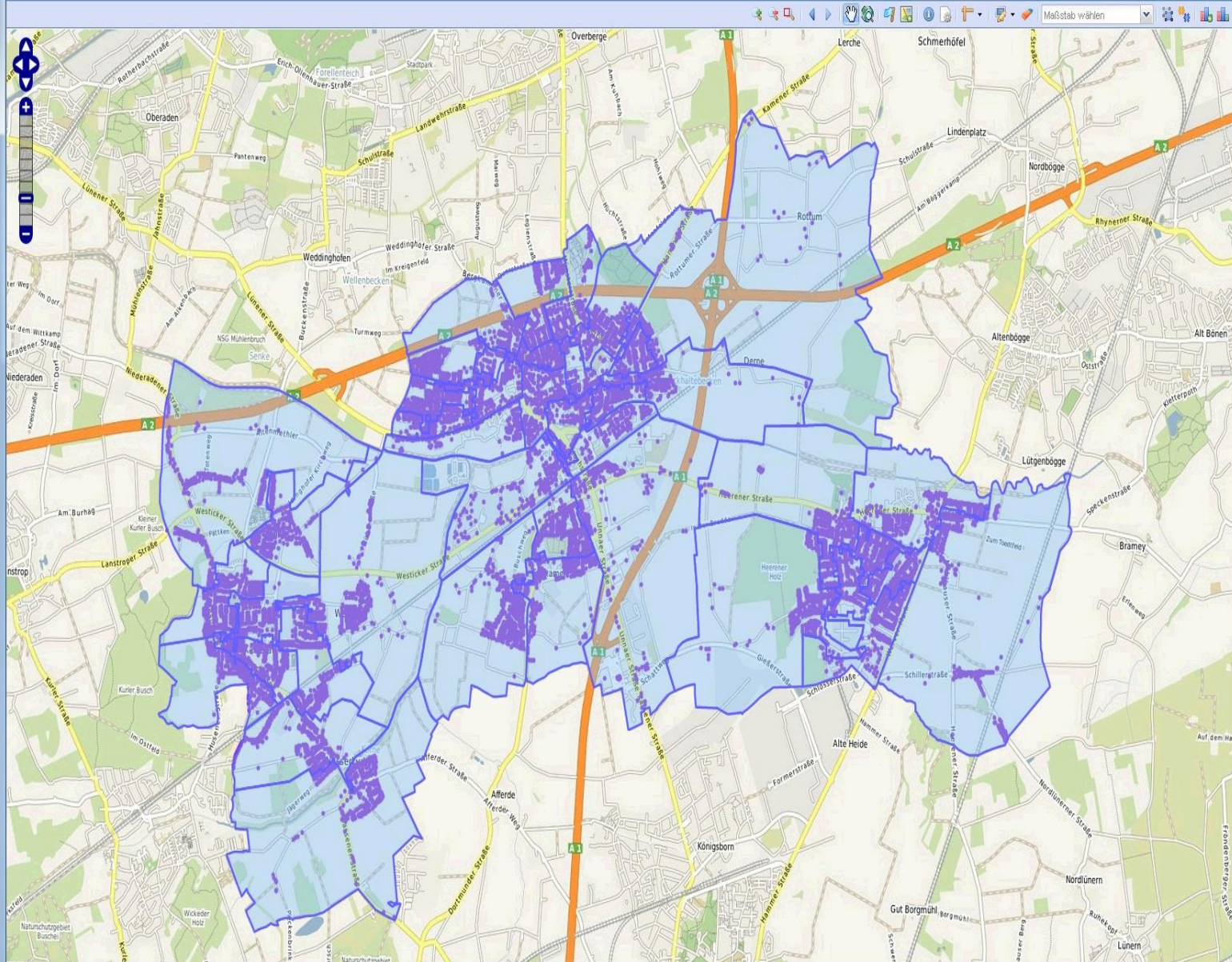
Web-GIS öffnen



räumliche Bezüge selektieren und Analyse-Methode wählen



GIS bekommt das Ergebnis aus mpsDEMOGRAFIE



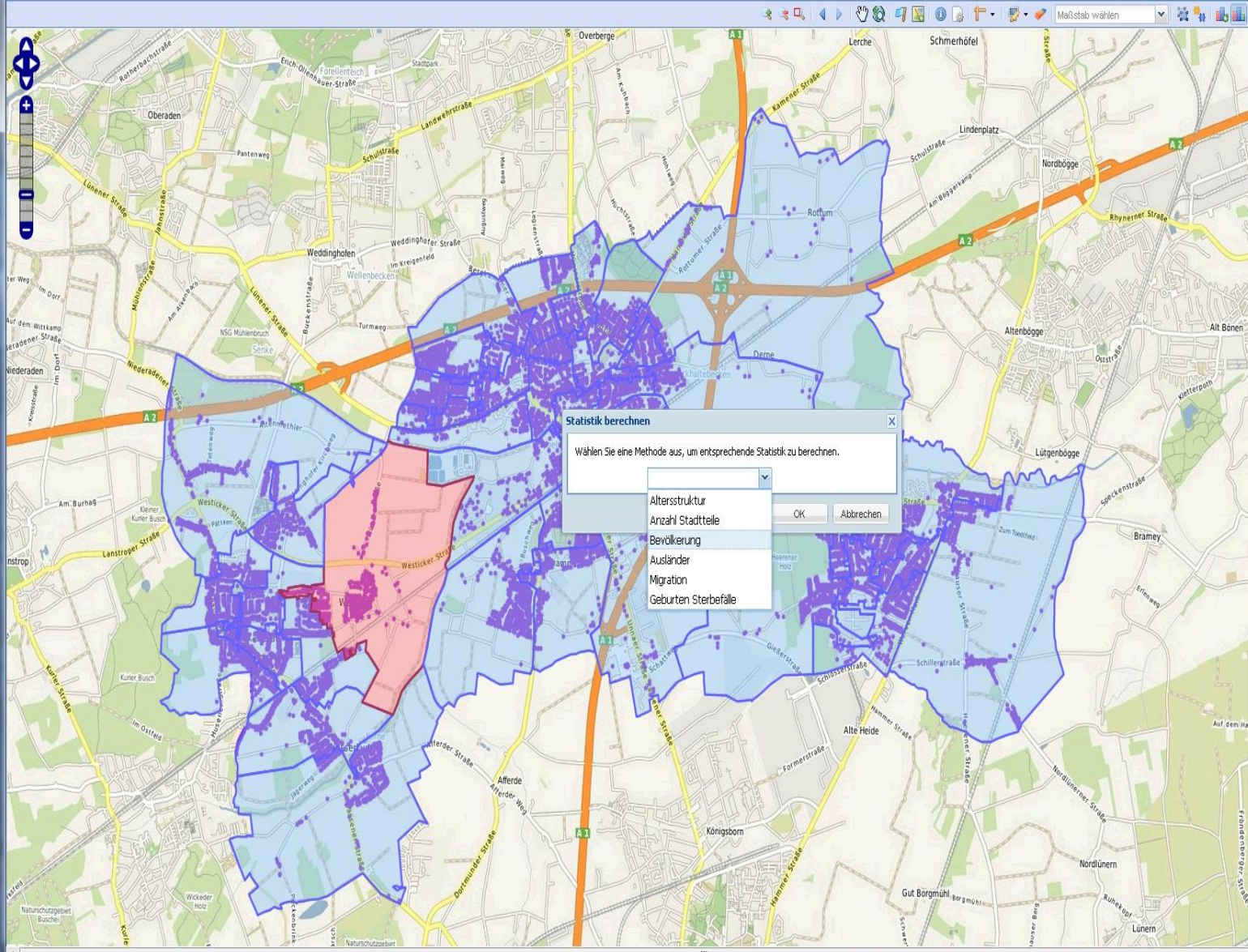
Maßstab wählen

Inhalt

- Karten Themen
 - Digitalisierung
 - Adressen
 - Verwaltungsgrenzen
 - Hintergrund

Karte drucken/PDF Ausgabe

Adressensuche



- Inhalt
- Kartenthemen
 - Digitalisierung
 - Adressen
 - Verwaltungsgrenzen
 - Hintergrund



w3serv07.stadt-kamen.int - Remote Desktop

WebGIS Stadt Kamen

172.17.1.36/gisclient/index_dev.html

Leesezeichen verwalten Intranet WebGIS Stadt Kamen

leben und mehr
KAMEN

Maßstab wählen

Inhalt

- Karten Themen
 - Digitalisierung
 - Adressen
 - Verwaltungsgrenzen
 - Hintergrund

Ergebnisse "Bevölkerung" (VorgangsID 30834903)

<http://172.17.1.47/mpsdemografie/Default.aspx?vid=30834903&method=bevölkerung>

Bevölkerungspyramide

MS-Excel

Diagramm

Bevölkerung

Anzahl Männlich	Alter	Anzahl Weiblich
0	120	0
0	115	0
0	110	0
0	105	0
0	100	0
0	95	0
0	90	0
0	85	0
0	80	0
0	75	0
0	70	0
0	65	0
0	60	0
0	55	0
0	50	0
0	45	0
0	40	0
0	35	0
0	30	0
0	25	0
0	20	0
0	15	0
0	10	0
0	5	0
0	0	0

Karte drucken/PDF Ausgabe

Adressensuche



Prognosemöglichkeiten, z.B.

- Analysen
- Flächennutzung
- Wirtschaft
- Indikatoren
- Tendenzen
- Prognosen
- Berichtswesen
- Stammdaten
- Reportdesigner
- Administration

Allgemein Anzahl Einwohner nach Stadtteilen Bevölkerung

Bevölkerung

Stadtteile

Nebenwohnsitze

Ausländer

Migration

Ansichten

Gemeinde

Auswählen

Anfrage Stadteile → Anfrage Prognose

Anfrage Prognose

Prognosezeitraum: 10 Jahr

Trendindex Geburtenhäufigkeit	Trendindex Überlebensquotient	Trendindex Wanderungssaldo
1. Jahr: 0	1. Jahr: 0	1. Jahr: 0
2. Jahr: 0	2. Jahr: 0	2. Jahr: 0
3. Jahr: 0	3. Jahr: 0	3. Jahr: 0
4. Jahr: 0	4. Jahr: 0	4. Jahr: 0
5. Jahr: 0	5. Jahr: 0	5. Jahr: 0
6. Jahr: 0	6. Jahr: 0	6. Jahr: 0
7. Jahr: 0	7. Jahr: 0	7. Jahr: 0
8. Jahr: 0	8. Jahr: 0	8. Jahr: 0
9. Jahr: 0	9. Jahr: 0	9. Jahr: 0
10. Jahr: 0	10. Jahr: 0	10. Jahr: 0Off

Suchen

Stichtag 31.08.2011

Stadtteil	Anzahl gesamt
Debstedt	1844
Holßel	805
Hymendorf	464
Imsum	867
Kreppe	524
Langen	10739
Neuenwalde	1701
Sievern	1507
Summe	18451

Altersstrukturen

Demografie

Kartenansicht

Anmeldung:

Benutzer: mps1

Datum: 27.08.2012

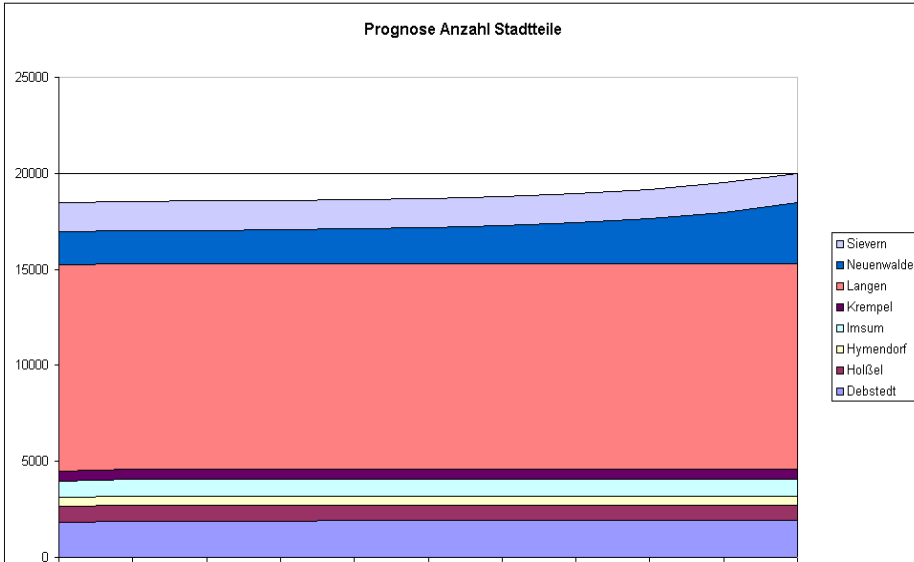
Uhrzeit: 15:23:58

Auswertung

Stichtag	Gemeinde	Stadtteilbezeichnung	Heute	1. Jahr	2. Jahre	3. Jahre	4. Jahre	5. Jahre	6. Jahre	7. Jahre	8. Jahre	9. Jahre	10. Jahre
31.08.2011	1	Debstedt	1844	1900	1902	1904	1906	1908	1910	1912	1914	1916	1918
31.08.2011	1	Imsum	867	866	866	866	866	866	866	866	866	866	866
31.08.2011	1	Sievern	1507	1517	1518	1520	1521	1522	1523	1524	1525	1526	1527
31.08.2011	1	Neuenwalde	1701	1718	1735	1761	1787	1813	1839	1865	1891	1917	1943
31.08.2011	1	Holßel	805	812	812	812	812	812	812	812	812	812	812
31.08.2011	1	Kreppe	524	535	533	531	529	527	525	523	521	519	517
31.08.2011	1	Hymendorf	464	467	467	466	466	466	466	466	466	466	466
31.08.2011	1	Langen	10739	10722	10723	10723	10723	10723	10723	10723	10723	10723	10723
31.08.2011	0	Summe	18451	18537	18556	18583	18610	18637	18664	18691	18718	18745	18772

MS-Excel

Diagramm | Tabelle





2. Untersuchung Dienstleistungseinrichtungen



Fragestellung der Untersuchung

- **welche Dienstleistungseinrichtungen = Infrastruktureinrichtungen sind derzeit vorhanden und**
- **welche werden zukünftig benötigt werden,**
- **um nachhaltige und zukunftssichere Strukturen und Angebote für die Bevölkerung vorzuhalten zu können.**

Mit der Untersuchung schaffen wir die Voraussetzungen dafür, mögliche investive Maßnahmen in allen Gebietseinheiten des Landkreises vorzubereiten.



Was machen wir konkret?

- **georeferenzierte Aufnahmen der wichtigsten Dienstleistungseinrichtungen = Infrastruktureinrichtungen**
- **in Zusammenarbeit mit dem Planungsbüro grontmij**
- **Zukünftig Aktualisierungen jährlich vorgesehen in Kooperation mit den Gebietseinheiten des LK**



Was gehört für uns dazu?

		ja	nein	Anzahl	Anmerkungen
Beratung	Außerschulische Bildungseinrichtungen				
	Sucht-, Obdachloseneinrichtung				
	Lebenshilfeeinrichtungen - Beratung				
	Verwaltungseinrichtungen				
Gesundheit	Hausärzte				
	Fachärzte				
	Zahnärzte				
	Apotheken				
	Kliniken / Krankenhäuser				



Bildungseinrichtung	Grundschule				
	Grund- und Hauptschule				
	Hauptschule				
	Haupt- und Realschule				
	Realschule				
	Oberschule				
	Gymnasium				
	Förderschule				
	Integrierte Gesamtschule				
	Berufsbildende Schule				
	Tagesbildungseinrichtungen				
	Kindertagesstätten				
	Volkshochschule				
	Büchereien				
Tourismus und Kultur	Restaurant / Schankwirtschaft				
	Imbiss				
	Hotel und Pensionen				
	Museen				
	Besondere Sehenswürdigkeiten				



Versorgung	Discounter (bspw. Aldi, Netto, Lidl)				
	Vollsortimenter (bspw. Rewe, Edeka)				
	Dorfläden / Hofläden				
	Fleischer				
	Bäcker (inkl. der Filialen in Lebensmittelmärkten)				
	Mobile Angebote (Fleischer, Bäcker, ...)				
	Tankstellen				
	Bankfilialen				
	Bankautomaten				
	Postfiliale / Postservice				
	Paketshop / Paketannahmedienste (bspw. Hermes, UPS)				
	Feuerwehr				
Sonstiges	Seniorenresidenzen / Pflegeeinrichtungen				
	Kirche				
	Gemeindesaal				
	Friedhof				



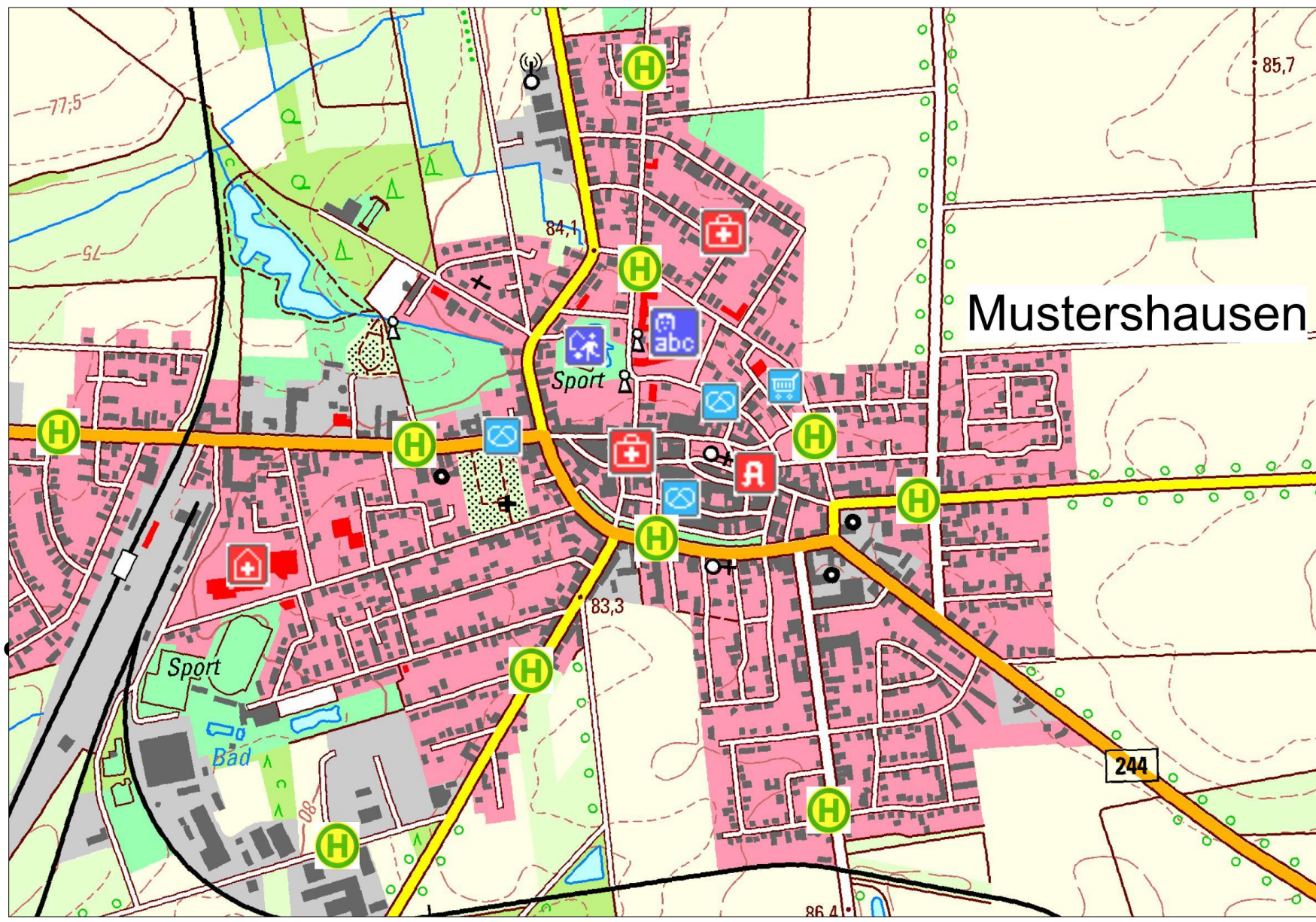
Folgerungen aus der Untersuchung können sein:

- **Rückbau: Aufgabe von Einrichtungen**
- **Umbau: Teilschließung, Umnutzung oder Teilerweiterung von Einrichtungen**
- **Erweiterung: Ausbau und Anbau von Einrichtungen**



Zusätzlich und auch künftig aktuell:

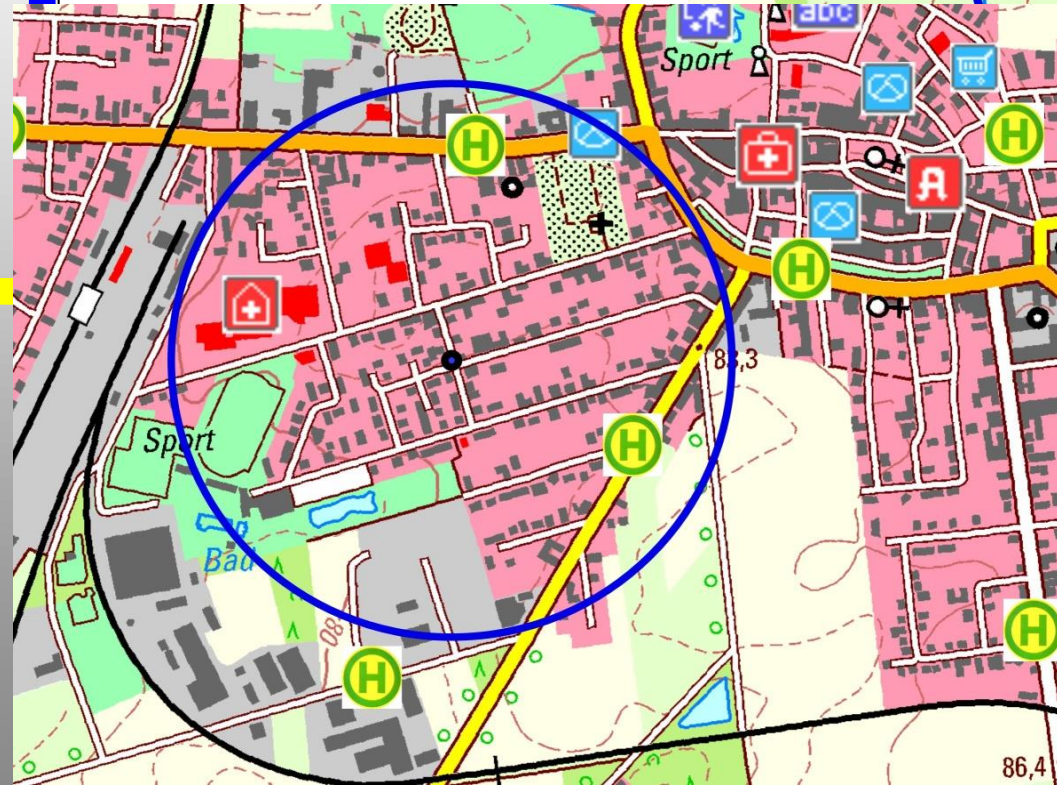
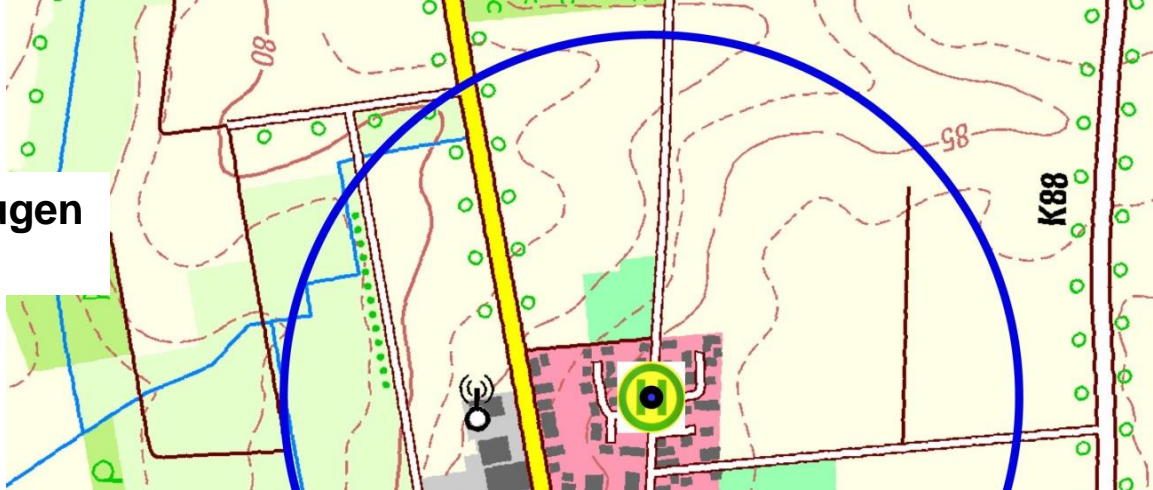
- **georeferenzierte kartografische Darstellung aller Einrichtungen im GIS**
- **Verschneidung mit dem Demografiemonitoring wie Bevölkerungsdaten oder auch Baulücken- und Leerstandskataster**



Quelle : grontmij Hannover 2014



Nutzung von Auswahlwerkzeugen für Entfernungsanalysen





Demografiemonitoring + Untersuchung Dienstleistungseinrichtungen =

Fundierte Planungs- und Entscheidungsgrundlagen !

- Modellrechnungen, kleinräumige Bevölkerungsprognosen, Erreichbarkeitsanalysen, Szenarien, Bedarfsanalysen
- Deutlich breitere Wissensbasis zur infrastrukturellen Versorgung in den Gebietseinheiten
- Zukünftig werden problematische Themen und (Teil-) Räume offengelegt



Grundlage für andere Planungen, Konzepte und Programme

- **Regionalplanungen(z.B. für ZGB)**
- **Kreisentwicklungskonzept**
- **Fachplanungen**
- **ILEK/Leader-Konzepte**
- **Dorfentwicklung**



Zukunfts-Check für öffentliche Investitionen

- langfristigen Tragfähigkeit öffentlicher Investitionen in Infrastruktur und Daseinsvorsorge prüfen
- Nutzen von Investitionen anhand der aktuell und langfristig davon profitierenden Einwohnerzahl bewerten
- Prioritäten können bedarfsorientiert gesetzt werden
- Politische Entscheidungen können besser an langfristigen Entwicklungen ausgerichtet werden
- negative Auswirkungen auf Einrichtungen in Nachbarorten können berücksichtigt werden
- Wir bekommen: mehr Transparenz und solide Grundlagen, um zwischen verschiedenen Varianten entscheiden zu können!



In vielen Infrastrukturbereichen werden wir einen Schritt weiter kommen!

- **Informieren**
- **Entscheiden**
- **Überwachen (Monitoring)**

**für Verwaltung, Politik und
EntscheidungsträgerInnen**



**Ich liebe die Zukunft, weil
das der Ort ist, an dem ich
meine Zukunft verbringe.** Woody Allen

