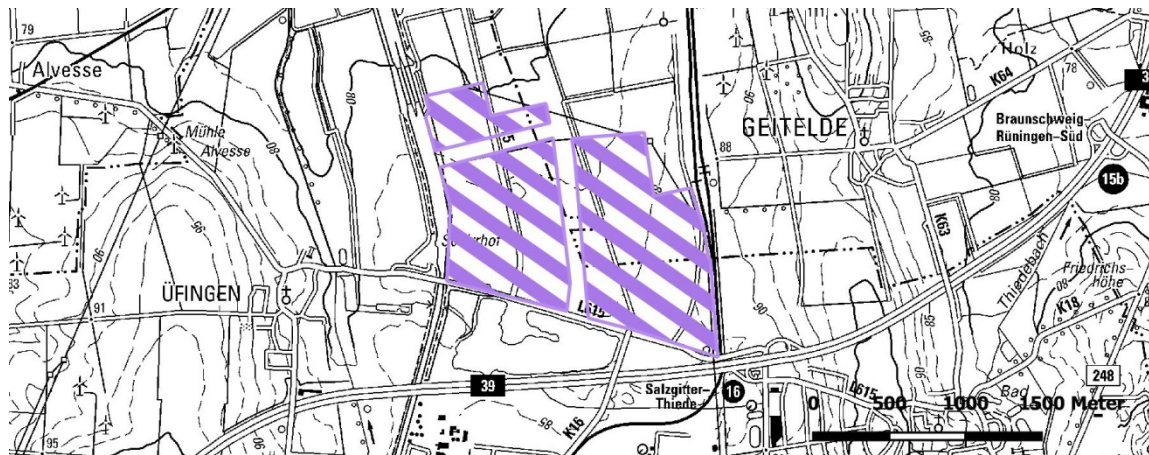


ID: 9 Name: Interkommunales Gewerbegebiet Braunschweig Salzgitter, 1./2. Bauabschnitt

Lageübersicht



Fläche in räumlichem Zusammenhang mit ID 143

kreisfreie Stadt / Landkreis	Stadt Braunschweig / Stadt Salzgitter
Kommune	Stadt Braunschweig / Stadt Salzgitter
Flächenangaben	
- Gesamtfläche brutto	187 ha
- davon gewerbliche Baufläche (FNP)	187 ha
- davon sonstige Nutzung (FNP)	0 ha
- verfügbare Nettofläche (geschätzt)	145 ha
Bauleitplanung	
- aktuelle Nutzung	Landwirtschaft
- Festlegung im RROP 2008	Siedlung (nachrichtlich)
- Bebauungsplan-Status	B-Plan erforderlich
- mögliche Intensität der Nutzung	GI
Verfügbarkeit	
- Eigentümerstruktur	Teilfläche Braunschweig: privat / Salzgitter: öffentlich
- Restriktionen aus kommunaler Sicht	geringe Restriktionen
- sonstige Regionalplanerische Festlegungen (RROP 2008) ¹	bestehende Festlegung Vorranggebiet Rohstoffgewinnung (Kiessand), Entfall gegen Tauschfläche wird geprüft
- zeitliche Verfügbarkeit	Teilfläche Salzgitter: innerhalb von 5 Jahren / Braunschweig: 5 bis 10 Jahre
verkehrliche Erreichbarkeit und Infrastruktur	
- Anbindung an übergeordnete Verkehrssysteme (Autobahn, Bundesstraße)	ja mit Einschränkungen (A 39) Entfernung zum Autobahnanschluss: 1 km
- Schienenstrecke vorhanden / Anschlussgleis realisierbar	ja / ohne Probleme mit geringen Kosten realisierbar
- ÖPNV-Anbindung	eingeschränkt (Entfernung, bislang keine Haltestelle)
Besonderheiten	
- Stichkanal Salzgitter, 24/7-Betrieb in Teilbereichen möglich, Machbarkeitsstudie mit Entwicklungsempfehlung liegt vor, derzeit (2019) kein politischer Konsens für das Vorhaben, Neubau der Anschlussstelle ist notwendig	

¹ Das gültige RROP 2008 befindet sich derzeit in Neuaufstellung. Die Prüfung mit den Festlegungen des neuen RROP erfolgt im Rahmen der Übernahme der KOREG-Flächen in den RROP-Gesamtentwurf.

