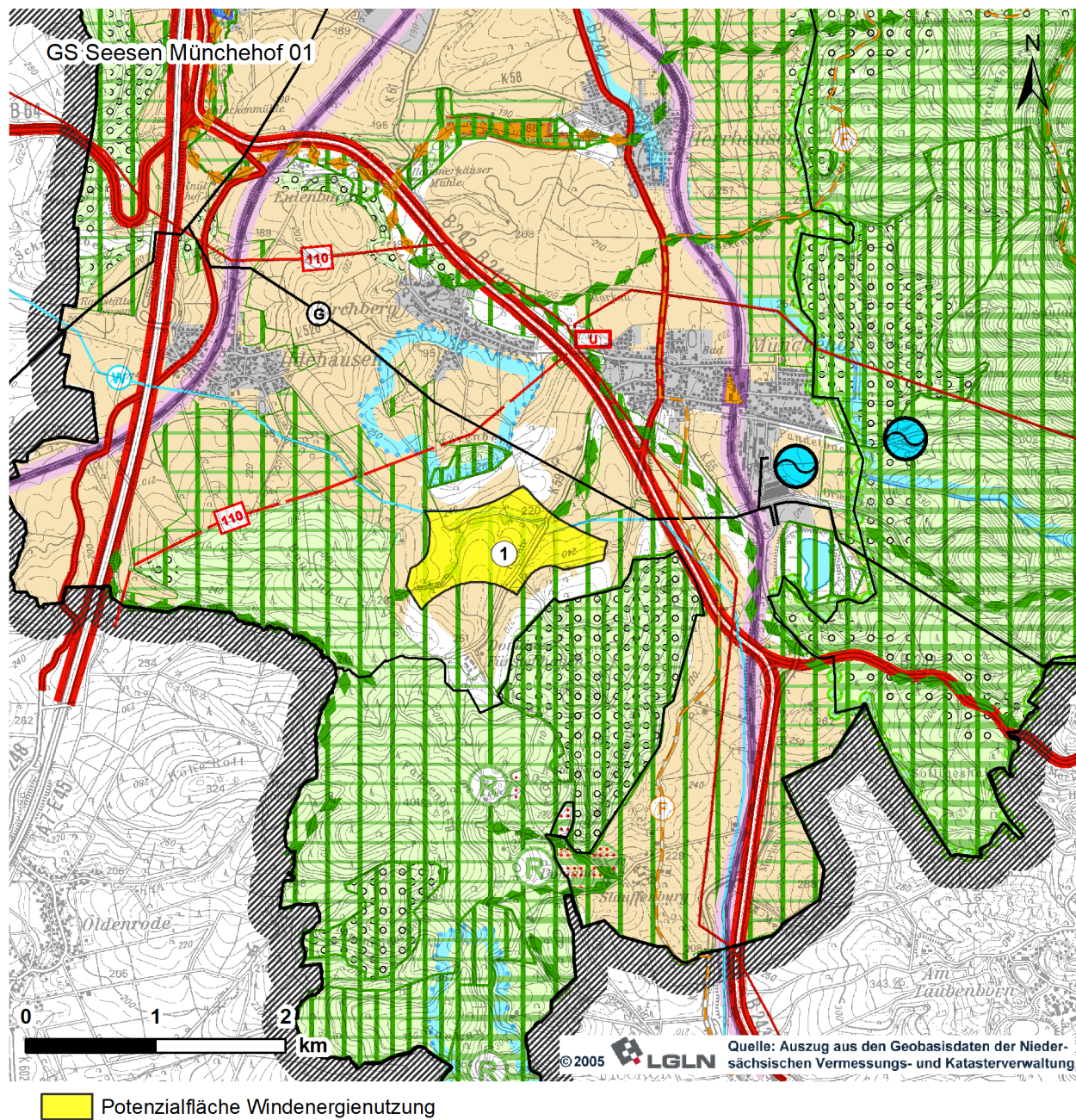


Beurteilung von Potenzialflächen

Landkreis Goslar, Stadt Seesen

Gebiet: Münchhof 01

1. Potenzialflächenbeschreibung



Karte 1: Potenzialfläche im Kontext raumordnerischer Festlegungen ¹

¹ Legende siehe Zeichnerische Darstellung des Regionalen Raumordnungsprogramms (RROP)

Beurteilung von Potenzialflächen

Landkreis Goslar, Stadt Seesen**Gebiet: Münchehof 01**

Merkmal	Beschreibung
Lage des Gebietes	Die Potenzialfläche liegt im westlichen Landkreis Goslar, auf dem Gebiet der Stadt Seesen, südwestlich der Ortschaft Münchehof.
Erweiterung eines bestehenden oder mögliche Neufestlegung eines VR/EG WEN	Die Potenzialfläche bietet die Möglichkeit der Neufestlegung eines Vorranggebietes Windenergienutzung (VR WEN).
Anzahl der Potenzialflächen WEN	1
Größe	75 ha
Windhöffigkeit in 150 m Höhe über Grund	Es liegt keine standortbezogene Untersuchung zur Windhöffigkeit vor. Die Windhöffigkeit umliegender Potenzialflächen beträgt 6,64 bis 7,36 m/s, so dass angenommen werden kann, dass ein wirtschaftlicher Betrieb einer marktgängigen Windenergieanlage (WEA) auch in dieser Potenzialfläche zu erreichen ist.
Erschließung	Östlich der Potenzialfläche verläuft die B 242/B 243. Die Potenzialfläche ist durch mehrere Wirtschaftswege erschlossen.
Netzaufnahme-kapazität	Die Netzaufnahmekapazität ist laut Aussage des Netzbetreibers gegeben.
Windenergie-bezogene Bauleitplanung	Keine

Beurteilung von Potenzialflächen

Landkreis Goslar, Stadt Seesen**Gebiet: Münchhof 01**

2. Abwägungsrelevante Belange im Rahmen der Einzelfallprüfung	
2.1 Belange des Natur- und Artenschutzes	Bewertung
Die Prüfung folgender Belange erfolgt in Kapitel 3: <ul style="list-style-type: none"> - Vorbehaltsgebiet (VB) Natur und Landschaft - VR Natur und Landschaft (linear) 	!
2.2 Belange des Denkmalschutzes	
Innerhalb der Potenzialfläche ist weder ein Bau- noch ein Bodendenkmal vorhanden.	0
2.3 Belange des / der Landschaftsbildschutzes / Erholung / Sozialverträglichkeit	
Das Potenzial grenzt im Süden direkt an den im Landschaftsbildgutachten deklarierten Kernbereich des Fahnenbergs bzw. Schmalenbergs. Zu diesem soll ein 2-km-Puffer eingehalten werden.	-
Zusätzlich liegt das Potenzial innerhalb des 5-km-Puffers zum Harz. Eine Vorbelastung durch die nahe gelegene B 243 ist aufgrund von deren Lage im Tal wenig wirksam. Aufgrund der exponierten Lage mit guter Fernsicht auf den westlichen Harzrand soll die Schutzzone hier frei von WEA gehalten werden.	--
2.4 Wasserrechtliche und forstwirtschaftliche Belange	
In der Potenzialfläche befinden sich z. T. kleinere Waldflächen (< 2,5 ha) die im Falle einer Festlegung als VR WEN auf der nachfolgenden Planungsebene bzw. im Rahmen des Genehmigungsverfahrens beachtet werden müssen.	(-)
2.5 Sonstige Festlegungen gem. RROP	
Im Bereich der Potenzialflächen ist im Regionalen Raumordnungsprogramm (RROP) ein VB Landwirtschaft (aufgrund hohen, natürlichen, standortgebundenen landwirtschaftlichen Ertragspotenzials) festgelegt. Die WEN ist mit dieser Festlegung vereinbar (siehe auch Kapitel E 3.1.4.5.2 des Methodenbands).	0
2.6 Technische Belange	
Die Potenzialfläche wird von einem VR Fernwasserleitung gekreuzt. Diese steht einer WEN nicht entgegen. Einzuhaltende Abstände sind im Rahmen des Genehmigungsverfahrens für WEA zu prüfen.	0
2.7 Sonstige Belange	
Keine.	0
2.8 Sonstige Beurteilungsgrundlagen	
Keine.	0

Bewertung:

-- = sehr negativ

- = negativ

(-) = mit Einschränkungen negativ

0 = indifferent

(+) = mit Einschränkungen positiv

+ = positiv

++ = sehr positiv

! = Prüfung erfolgt in Kapitel 3

Beurteilung von Potenzialflächen

Landkreis Goslar, Stadt Seesen
Gebiet: Münchehof 01

2.9 Zusammenfassende Bewertung der Potenzialfläche bzw. des aus der Potenzialfläche identifizierten Gebietes für die mögliche Festlegung als Vorrang- oder Eignungsgebiet Windenergienutzung	Bewer- tung
<p>Die Potenzialfläche ist wegen der hohen Empfindlichkeit des Landschaftsbildes an dieser Stelle nicht für die Festlegung als VR WEN geeignet.</p> <p>Das Potenzial soll aufgrund der direkten Nähe zum Harz, Kernbereich gem. Landschaftsbildgutachten, und der damit verbundenen Lage innerhalb der 5-km-Schutzzone nicht weiter verfolgt werden.</p>	--

Bewertung:

-- = sehr negativ

- = negativ

(-) = mit Einschränkungen negativ

0 = indifferent

(+) = mit Einschränkungen positiv

+ = positiv

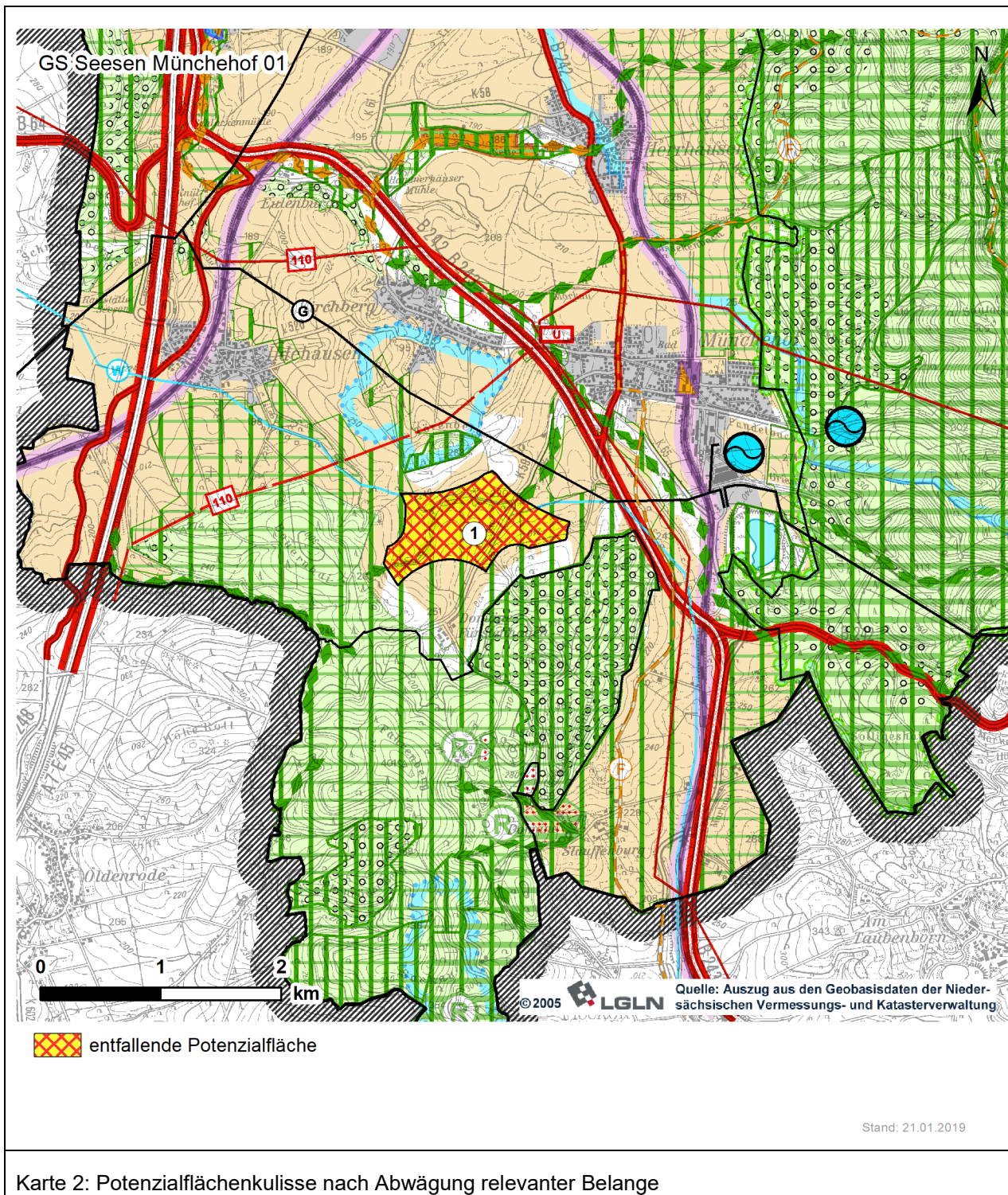
++ = sehr positiv

! = Prüfung erfolgt in Kapitel 3

Beurteilung von Potenzialflächen


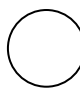
Landkreis Goslar, Stadt Seesen

Gebiet: Münchhof 01



Beurteilung von Potenzialflächen

Landkreis Goslar, Stadt Seesen**Gebiet: Münchhof 01**

3. Gebietsbezogene Umweltprüfung	
3.0 Umweltmerkmale / Umweltzustand und Vorbelastungen	
<p>Die Potenzialfläche GS Seesen Münchhof 01 liegt komplett innerhalb der 5-km-Schutzzone des Harzes, welche zum Schutz ungestörter Sichtbezüge und der landschaftlichen Eigenart des Harzes in diesem Bereich frei von WEN gehalten werden soll. Entsprechend den Ausführungen in Kapitel 2.3 wird die Potenzialfläche nicht weiter verfolgt. Eine gebietsbezogene Umweltprüfung entfällt.</p>	
3.1 Voraussichtliche abwägungsrelevante Umweltauswirkungen auf die Schutzgüter	Bewertung
3.1.1 Bevölkerung, Gesundheit des Menschen	
3.1.2 Flora und Fauna (biologische Vielfalt)	
3.1.3 Wasser	
3.1.4 Landschaft	
3.2 Vermeidung / Minderung und Ausgleich von Umweltauswirkungen	
3.3 Zusammenfassende Bewertung der Potenzialflächen	
<div style="display: flex; justify-content: space-around; align-items: center;"> <div style="text-align: center;"> ungeeignet  </div> <div style="text-align: center;"> geeignet  </div> </div>	
Karte 3: entfällt	
3.4 Natura 2000 Gebiete	



Positive

Umweltauswirkung



Keine relevante

Umweltauswirkung



Leicht negative

Umweltauswirkung



Deutlich negative

Umweltauswirkung



Sehr deutlich negative

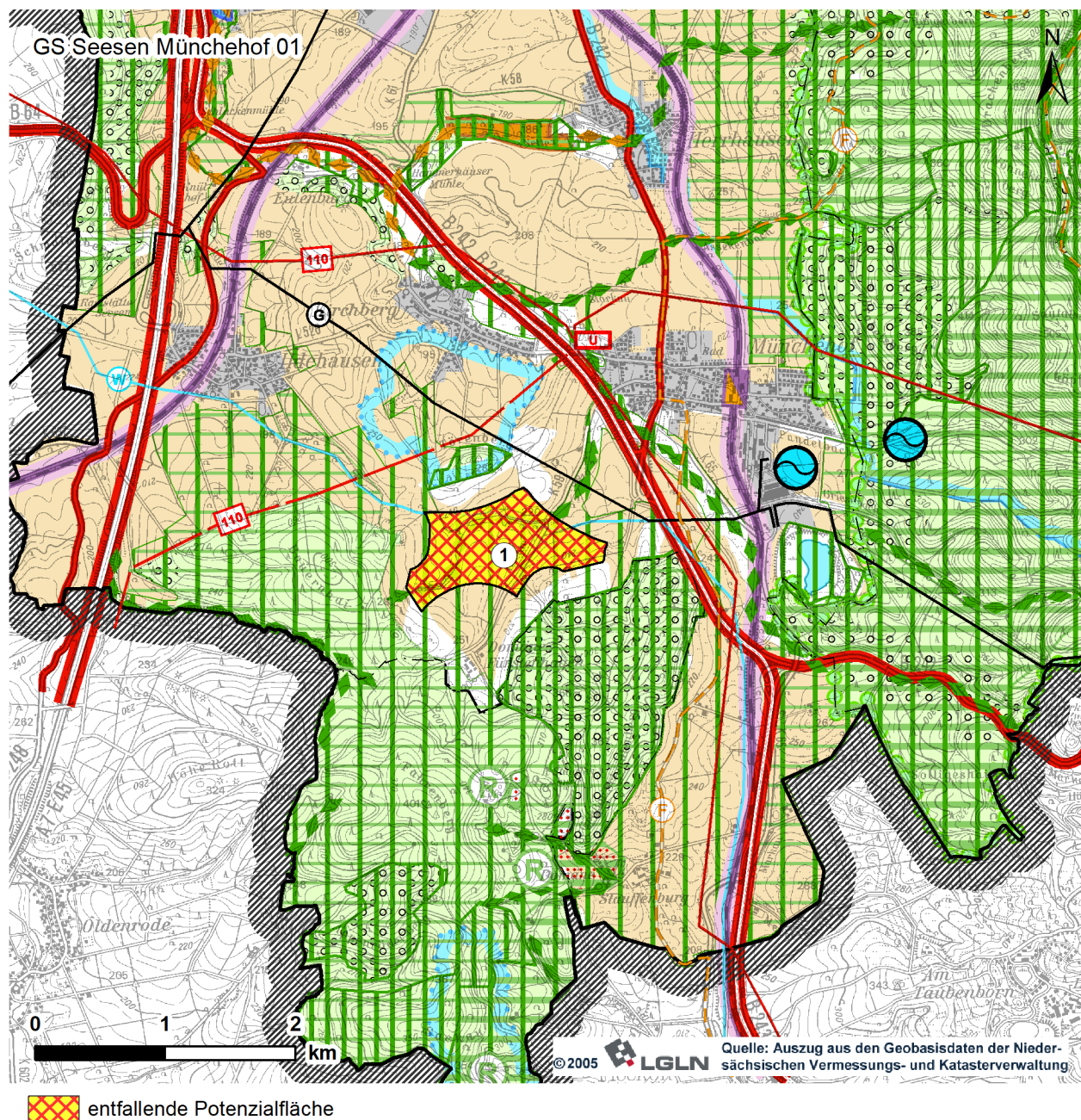
Umweltauswirkung

Beurteilung von Potenzialflächen

Landkreis Goslar, Stadt Seesen

Gebiet: Münchhof 01

4. Gesamtbeurteilung aus abwägungsrelevanten Belangen und gebietsbezogener Umweltprüfung



Stand: 21.01.2019

Karte 4: Mögliches Vorrang- bzw. Eignungsgebiet nach Gesamtbeurteilung

Beurteilung von Potenzialflächen

Landkreis Goslar, Stadt Seesen
Gebiet: Münchehof 01

Zusammenfassung der wesentlichen Prüfergebnisse		Bewertung
<p>Siehe zusammenfassende Bewertung unter 2.9.</p> <p>Die Potenzialfläche Münchehof 01 ist wegen der hohen Empfindlichkeit des Landschaftsbildes an dieser Stelle nicht für die Festlegung als VR WEN geeignet.</p> <p>Die Potenzialfläche ist nicht für eine Festlegung als VR WEN geeignet.</p>		-
Statistik		
Merkmal	Größe in ha	
VR WEN neu	0	
VR WEN Bestand	-	
Summe	0	