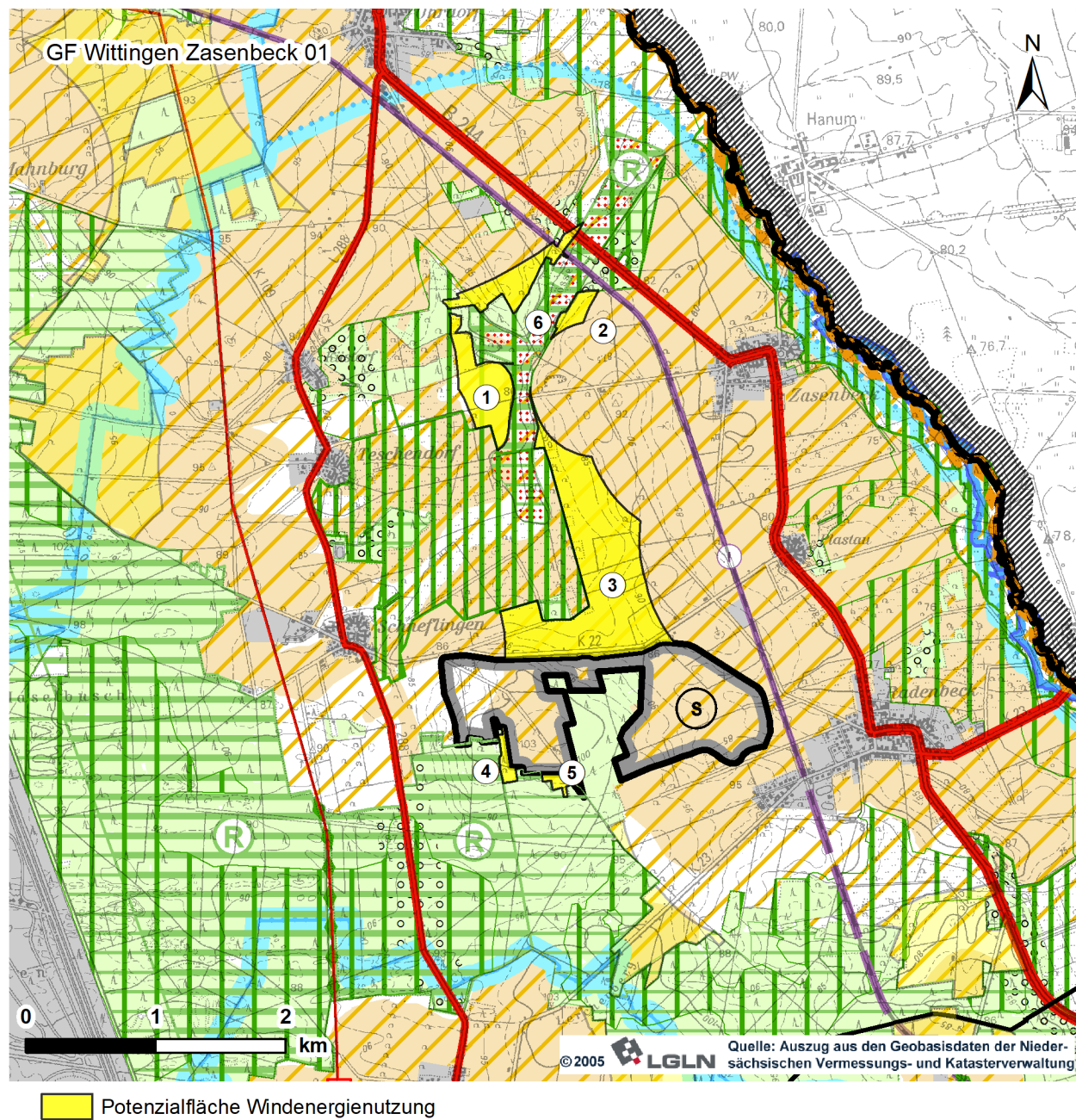


Beurteilung der Potenzialflächen

Landkreis Gifhorn, Stadt Wittingen

Gebiet: Zasenbeck 01

1. Potenzialflächenbeschreibung



Karte 1: Potenzialfläche im Kontext raumordnerischer Festlegungen ¹

¹ Legende siehe Zeichnerische Darstellung des Regionalen Raumordnungsprogramms (RROP)

Beurteilung der Potenzialflächen

Landkreis Gifhorn, Stadt Wittingen**Gebiet: Zasenbeck 01**

Merkmal	Beschreibung
Lage des Gebietes	Die Potenzialflächen liegen im nördlichen Landkreis Gifhorn, auf dem Gebiet der Stadt Wittingen, westlich bzw. südwestlich der Ortschaft Zasenbeck, nordwestlich der Ortschaft Radenbeck und östlich der Ortschaften Teschendorf, Küstorf und Schneflingen.
Erweiterung eines bestehenden oder mögliche Neufestlegung eines VR/EG WEN	Die Potenzialflächen bieten die Möglichkeit der Neufestlegung eines Vorranggebietes Windenergienutzung (VR WEN).
Anzahl der Potenzialflächen WEN	6
Größe	152 ha
Windhöffigkeit in 150 m Höhe über Grund	Es liegt keine standortbezogene Untersuchung zur Windhöffigkeit vor. Die Windhöffigkeit umliegender Potenzialflächen beträgt 6,64 - 7,27 m/s, so dass angenommen werden kann, dass ein wirtschaftlicher Betrieb einer marktgängigen Windenergieanlage auch in dieser Potenzialfläche zu erreichen ist.
Erschließung	Die B 244 durchquert nordöstlich die Potenzialfläche 6. Im südlichen Randbereich wird die Potenzialfläche 3 durch die Kreisstraße K 22 begrenzt. Die Potenzialflächen sind durch mehrere Wirtschaftswege erschlossen.
Netzaufnahme-kapazität	Die Netzaufnahmekapazität ist eingeschränkt. Sie kann nach Aussage des Netzbetreibers hergestellt werden. Westlich der Potenzialflächen verläuft eine 110-kV-Hochspannungsleitung.
Windenergie-bezogene Bauleitplanung	Keine

Beurteilung der Potenzialflächen

Landkreis Gifhorn, Stadt Wittingen**Gebiet: Zasenbeck 01**

2. Abwägungsrelevante Belange im Rahmen der Einzelfallprüfung	
2.1 Belange des Natur- und Artenschutzes	Bewertung
Siehe Kapitel 2.9.	
2.2 Belange des Denkmalschutzes	
2.3 Belange des / der Landschaftsbildschutzes / Erholung / Sozialverträglichkeit	
2.4 Wasserrechtliche und forstwirtschaftliche Belange	
2.5 Sonstige Festlegungen gem. RROP	
2.6 Technische Belange	
2.7 Sonstige Belange	
2.8 Sonstige Beurteilungsgrundlagen	
2.9 Zusammenfassende Bewertung der Potenzialfläche bzw. des aus der Potenzialfläche identifizierten Gebietes für die mögliche Festlegung als Vorrang- oder Eignungsgebiet Windenergienutzung	Bewertung
<p>Vor dem Hintergrund des vertieften umweltfachlichen Alternativenvergleichs für die Potenzialflächen im Raum Wittingen sind die Potenzialflächen im Gebiet Zasenbeck 01 für eine WEN nicht geeignet.</p> <p>Eine Festlegung der Potenzialflächen Zasenbeck 01 als VR WEN würde aufgrund des 3-km-Abstandes, der zwischen VR WEN in diesem Landschaftsraum einzuhalten ist, die gleichzeitige Festlegung der Potenzialfläche Boitzenhagen 01 ausschließen. Für diese untereinander konkurrierenden Gebiete ist eine vorgezogene Prüfung in Form eines vertieften Alternativenvergleichs vorgenommen worden (siehe gesondertes Dokument). Der vertiefte Alternativenvergleich für den Raum Wittingen kommt zu dem Ergebnis, dass die Potenzialflächen Boitzenhagen 01 besser für die Festlegung als VR WEN geeignet sind. Gemäß Alternativenvergleich besteht in den Potenzialflächen Zasenbeck 01 ein hohes faunistisches Konfliktpotenzial für den Rotmilan sowie die nicht auszuschließende Bedeutung für die Wiesenweihe. Die Festlegung der Potenzialflächen im Gebiet Zasenbeck 01 entfällt (siehe auch Kap. 3.1).</p>	-

Bewertung:

-- = sehr negativ

- = negativ

(-) = mit Einschränkungen negativ

0 = indifferent

(+) = mit Einschränkungen positiv

+ = positiv

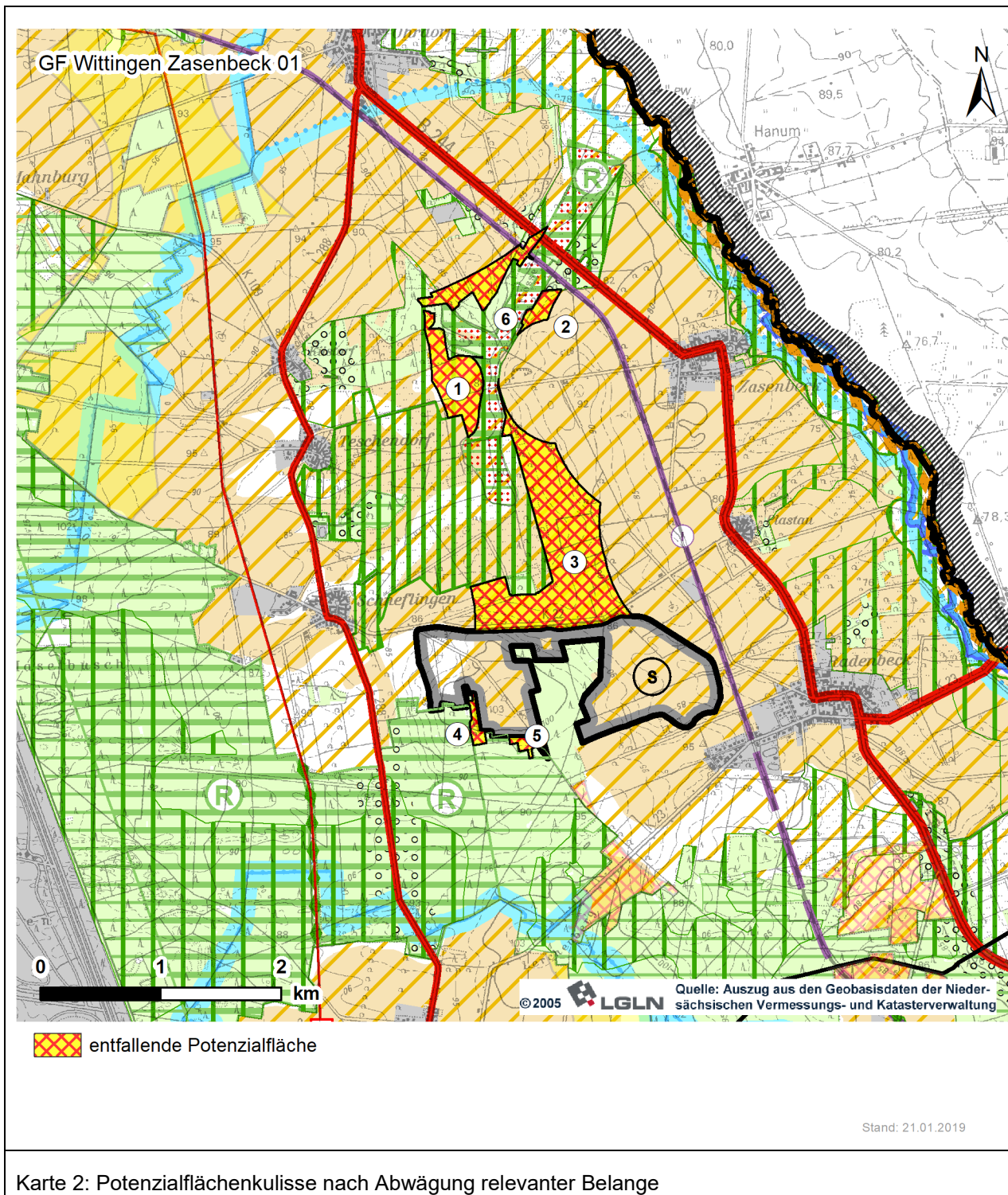
++ = sehr positiv

! = Prüfung erfolgt in Kapitel 3

Beurteilung der Potenzialflächen

Landkreis Gifhorn, Stadt Wittingen

Gebiet: Zasenbeck 01


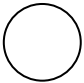


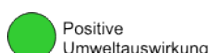
Beurteilung der Potenzialflächen

Landkreis Gifhorn, Stadt Wittingen**Gebiet: Zasenbeck 01****3. Gebietsbezogene Umweltprüfung****3.0 Umweltmerkmale / Umweltzustand und Vorbelastungen**

Die Potenzialfläche GF Wittingen Zasenbeck 01 wurde aufgrund des Ergebnisses des vertieften Alternativenvergleich für den Raum Wittingen und der Unterschreitung des 3 km-Mindestabstands zu benachbarten, im Alternativenvergleich günstiger abschneidenden Potenzialflächen (u.a. Boitzenhagen 01) sowie der vorrangigen Erweiterung bestehender VR WEN (hier GF 3) zunächst nicht weiter verfolgt. Da sich im Zuge der anschließenden Einzelfallprüfung im Gebietsblatt jedoch auch Teile der Potenzialflächen Boitzenhagen 01 und GF 3 Erweiterung als ungeeignet herausgestellt haben und verworfen wurden, bestünde aufgrund des damit zumindest von Teilen der Fläche Zasenbeck 01 (wesentlicher Teil der Potenzialfläche 3) eingehaltenen Mindestabstands zu benachbarten VR WEN grundsätzlich die Möglichkeit, diese Flächen doch als VR WEN festzulegen. Jedoch sind die im Alternativenvergleich gerade für die verbleibende Potenzialfläche 3 bereits festgestellten und berücksichtigten avifaunistischen Belange und die entsprechenden zu erwartenden artenschutzrechtlichen Konsequenzen derart schwerwiegend (gesamte Potenzialfläche liegt innerhalb eines Brutreviers des kollisionsgefährdeten Rotmilans), dass die Potenzialfläche Zasenbeck 01 auch weiterhin nicht für die Windenergienutzung geeignet ist. Auf den Alternativenvergleich wird hinsichtlich der ausführlicheren Darstellung und Begründung der Konflikte an dieser Stelle verwiesen. Eine vertiefende gebietsbezogene Umweltprüfung kann daher im vorliegenden Gebietsblatt entfallen.

3.1 Voraussichtliche abwägungsrelevante Umweltauswirkungen auf die Schutzgüter**Bewertung****3.1.1 Bevölkerung, Gesundheit des Menschen****3.1.2 Flora und Fauna (biologische Vielfalt)****3.1.3 Wasser****3.1.4 Landschaft****3.2 Vermeidung / Minderung und Ausgleich von Umweltauswirkungen****3.3 Zusammenfassende Bewertung der Potenzialfläche**

	ungeeignet	geeignet
		

Positive
UmweltauswirkungKeine relevante
UmweltauswirkungLeicht negative
UmweltauswirkungDeutlich negative
UmweltauswirkungSehr deutlich negative
Umweltauswirkung

Beurteilung der Potenzialflächen

Landkreis Gifhorn, Stadt Wittingen

Gebiet: Zasenbeck 01

Karte 3: entfällt

3.4 Natura 2000 Gebiete

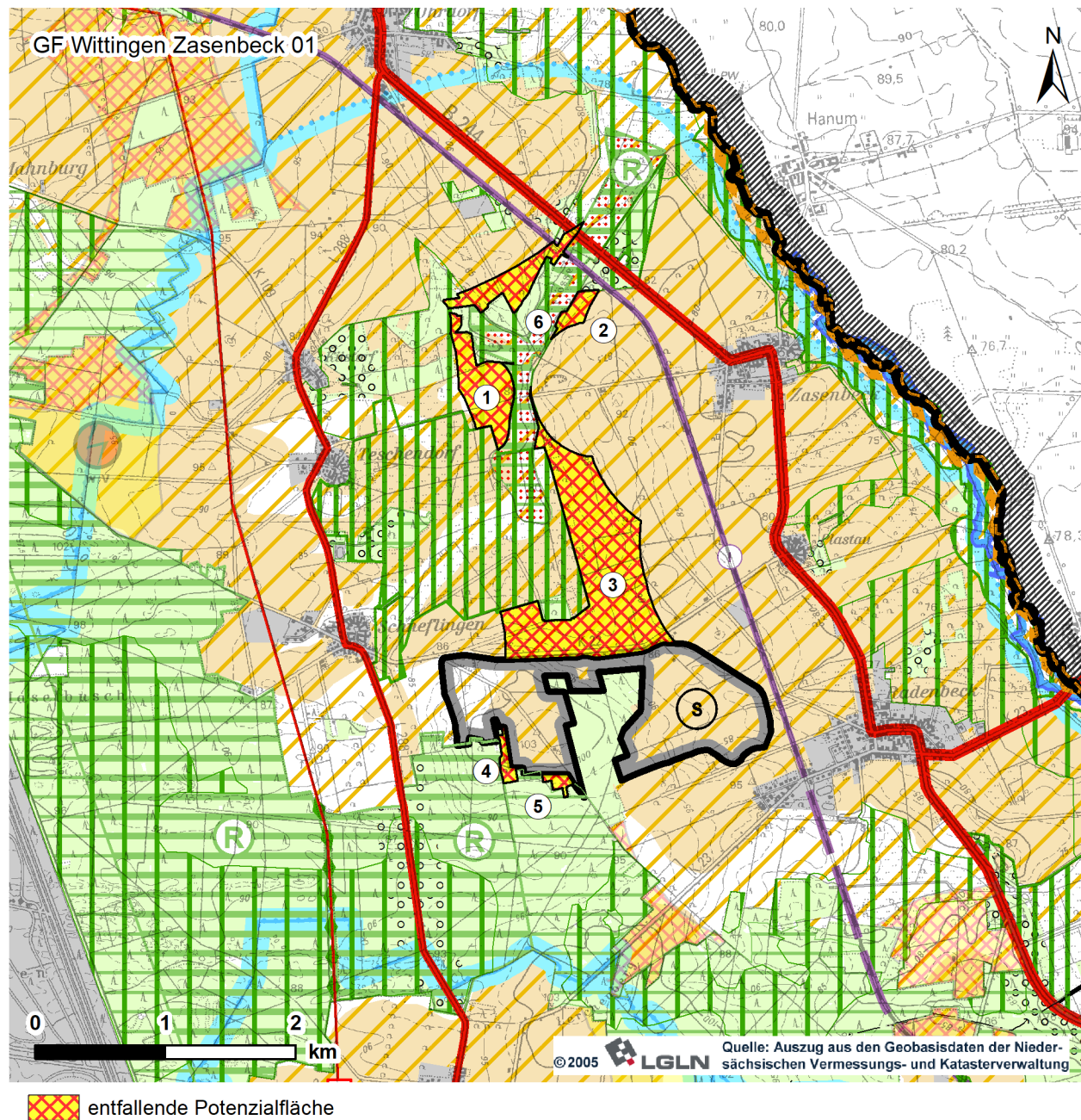
--

Beurteilung der Potenzialflächen

Landkreis Gifhorn, Stadt Wittingen

Gebiet: Zasenbeck 01

4. Gesamtbeurteilung aus abwägungsrelevanten Belangen und gebietsbezogener Umweltprüfung



Stand: 21.01.2019

Karte 4: Mögliches Vorrang- bzw. Eignungsgebiet nach Gesamtbeurteilung

Beurteilung der Potenzialflächen

Landkreis Gifhorn, Stadt Wittingen**Gebiet: Zasenbeck 01**

Zusammenfassung der wesentlichen Prüfergebnisse		Bewertung
<p>Siehe die zusammenfassende Bewertung in Kapitel 2.9 und Kapitel 3.1.</p> <p>Vor dem Hintergrund des vertieften umweltfachlichen Alternativenvergleichs (siehe gesondertes Dokument) für die Potenzialflächen im Raum Wittingen werden die Potenzialflächen im Gebiet Zasenbeck 01 für eine WEN nicht weiter verfolgt.</p> <p>Die Potenzialflächen sind nicht für eine Festlegung als VR WEN geeignet.</p>		-
Statistik		
Merkmal	Größe in ha	
VR WEN neu	0	
VR WEN Bestand	-	
Summe	0	