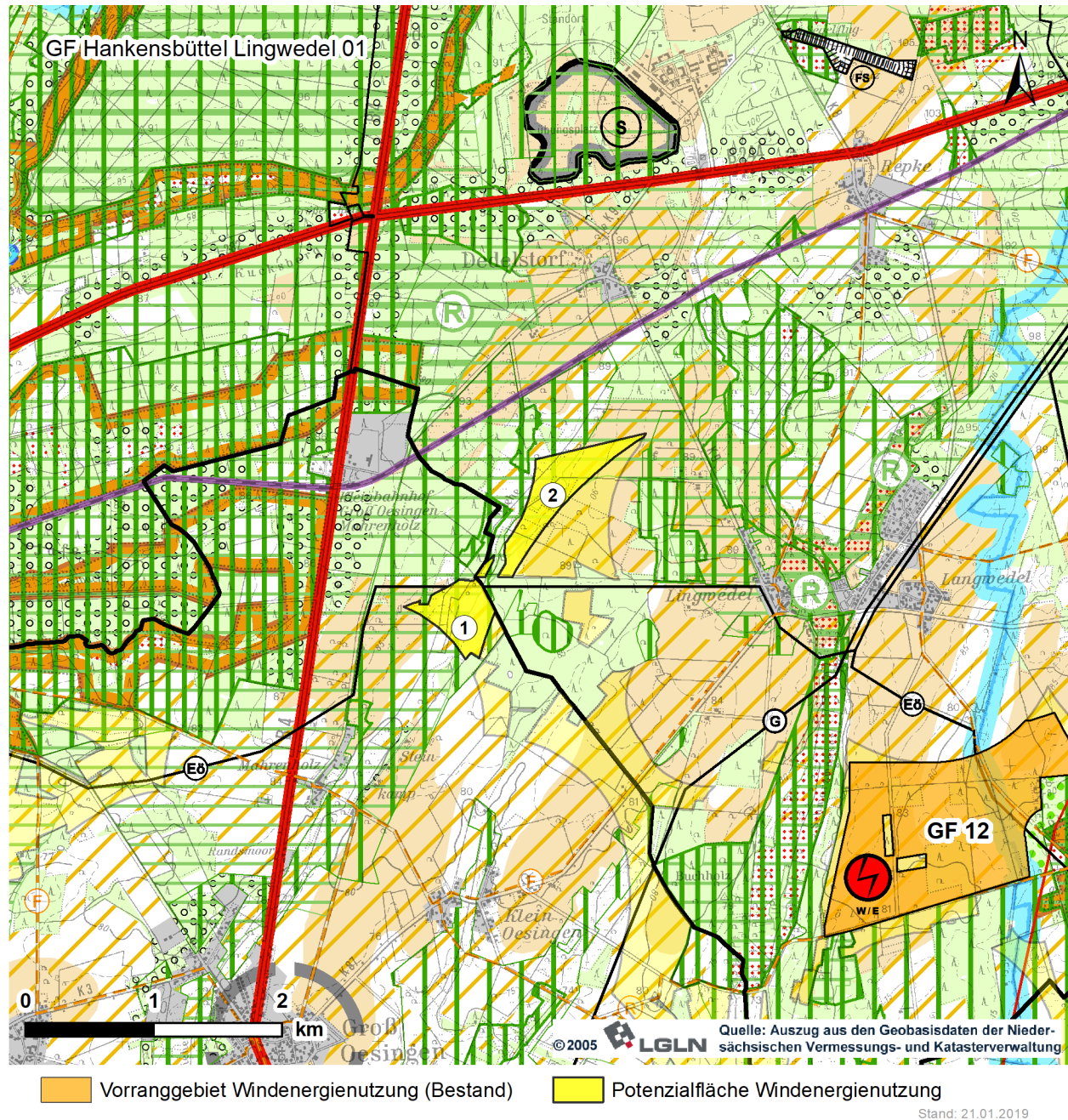


Beurteilung der Potenzialflächen

Landkreis Gifhorn, Hankensbüttel

Gebiet: Lingwedel 01

1. Potenzialflächenbeschreibung



Karte 1: Potenzialfläche im Kontext raumordnerischer Festlegungen ¹

¹ Legende siehe Zeichnerische Darstellung des Regionalen Raumordnungsprogramms (RROP)

Beurteilung der Potenzialflächen

Landkreis Gifhorn, Hankensbüttel
Gebiet: Lingwedel 01

Merkmal	Beschreibung
Lage des Gebietes	Die Potenzialflächen liegen im nördlichen Landkreis Gifhorn, auf dem Gebiet der Samtgemeinden Hankensbüttel und Wesendorf. Westlich der Ortschaft Lingwedel, nördlich der Ortschaft Klein Oesingen und südlich der Ortschaft Dedelstorf.
Erweiterung eines bestehenden oder mögliche Neufestlegung eines VR/EG WEN	Die Potenzialflächen bieten die Möglichkeit der Neufestlegung eines Vorranggebietes Windenergienutzung (VR WEN).
Anzahl der Potenzialflächen WEN	2
Größe	55 ha
Windhöffigkeit in 150 m Höhe über Grund	Es liegt keine standortbezogene Untersuchung zur Windhöffigkeit vor. Die Windhöffigkeit umliegender Potenzialflächen beträgt 6,91 – 7,27 m/s, so dass angenommen werden kann, dass ein wirtschaftlicher Betrieb einer marktgängigen Windenergieanlage (WEA) auch in dieser Potenzialfläche zu erreichen ist.
Erschließung	Westlich der Potenzialflächen 1 – 3 verläuft die B 4, nördlich die B 244 und östlich die K 9. Die Potenzialflächen sind durch mehrere Wirtschaftswege erschlossen.
Netzaufnahme-kapazität	Die Netzaufnahmekapazität ist eingeschränkt. Sie kann nach Aussage des Netzbetreibers hergestellt werden.
Windenergie-bezogene Bauleitplanung	Keine

Beurteilung der Potenzialflächen

Landkreis Gifhorn, Hankensbüttel**Gebiet: Lingwedel 01**

2. Abwägungsrelevante Belange im Rahmen der Einzelfallprüfung	
2.1 Belange des Natur- und Artenschutzes	Bewertung
Die Prüfung folgender Belange erfolgt in Kapitel 3 <ul style="list-style-type: none"> - Beeinträchtigung windenergieempfindlicher Vogelarten - Vorbehaltsgebiet (VB) Natur und Landschaft 	!
2.2 Belange des Denkmalschutzes	
Innerhalb der Potenzialflächen sind weder Bau- noch Bodendenkmäler vorhanden.	0
2.3 Belange des / der Landschaftsbildschutzes / Erholung / Sozialverträglichkeit	
Die Prüfung folgender Belange erfolgt in Kapitel 3 <ul style="list-style-type: none"> - - VB Erholung 	!
2.4 Wasserrechtliche und forstwirtschaftliche Belange	
In den Potenzialflächen befinden sich z.T. kleinere Waldflächen (< 2,5 ha), die im Falle einer Festlegung als VR WEN auf den nachfolgenden Planungsebenen bzw. im Rahmen des Genehmigungsverfahrens beachtet werden müssen.	(-)
2.5 Sonstige Festlegungen gem. RROP	
Im Bereich der Potenzialflächen ist im Regionalen Raumordnungsprogramm (RROP) ein VB Landwirtschaft (aufgrund hohen, natürlichen, standortgebundenen landwirtschaftlichen Ertragspotenzials und/oder aufgrund besonderer Funktion der Landwirtschaft) festgelegt. Die WEN ist mit dieser Festlegung vereinbar (siehe auch Kapitel E 3.1.4.5.2 des Methodenbands).	0
2.6 Technische Belange	
In der Potenzialfläche 1 verläuft in West-Ost-Richtung ein Vorranggebiet Rohrfernleitung (Erdöl). Ggf. einzuhaltende Abstände zwischen Windenergieanlagen und der Leitung sind im Rahmen der Anlagengenehmigung zu beachten, stehen der Festlegung eines Vorranggebietes Windenergienutzung aber nicht entgegen.	(-)
2.7 Sonstige Belange	
Keine.	0
2.8 Sonstige Beurteilungsgrundlagen	
Innerhalb des 3-km-Radius zu den Potenzialflächen im Gebiet Lingwedel 01 befinden sich die alternativen Potenzialflächen im Gebiet Langwedel_GF_12_Erweiterung. Letztere werden zugleich für eine Erweiterung des bestehenden VR WEN GF 12 hergenommen, da gemäß Planungskonzept die Erweiterung von bestehenden VR- bzw. Eignungsgebieten (EG) Vorrang vor einer Neufestlegung hat. Durch die Erweiterung des VR WEN GF 12 und unter Beachtung des 3-km-Mindestabstandes von VR WEN untereinander verkleinert sich das nutzbare Potenzial im Gebiet Lingwedel 01 auf eine Größe kleiner 50 ha. Die im Planungskonzept festgesetzte Mindestgröße für VR WEN wird nicht erreicht, sodass die Entwicklung dieser Potenzialflächen nicht weiter verfolgt wird.	--

Bewertung:

-- = sehr negativ

- = negativ

(-) = mit Einschränkungen negativ

0 = indifferent

(+) = mit Einschränkungen positiv

+ = positiv

++ = sehr positiv

! = Prüfung erfolgt in Kapitel 3

Beurteilung der Potenzialflächen

Landkreis Gifhorn, Hankensbüttel**Gebiet: Lingwedel 01**

2.9 Zusammenfassende Bewertung der Potenzialfläche bzw. des aus der Potenzialfläche identifizierten Gebietes für die mögliche Festlegung als Vorrang- oder Eignungsgebiet Windenergienutzung	Bewertung
<p>Vor dem Hintergrund der zuvor geprüften Belange sind die Potenzialflächen nicht für eine WEN geeignet.</p> <p>Aufgrund der Erweiterung des bestehenden VR WEN GF 12 und unter Wahrung des 3-km-Mindestabstandes zwischen VR WEN untereinander verkleinert sich die Größe der Potenzialflächen im Gebiet Lingwedel 01 auf unter 50 ha. Die im Planungskonzept festgesetzte Mindestgröße für VR WEN wird nicht erreicht. Die Entwicklung dieser Potenzialflächen wird nicht weiter verfolgt.</p>	-

Bewertung:

-- = sehr negativ

- = negativ

(-) = mit Einschränkungen negativ

0 = indifferent

(+) = mit Einschränkungen positiv

+ = positiv

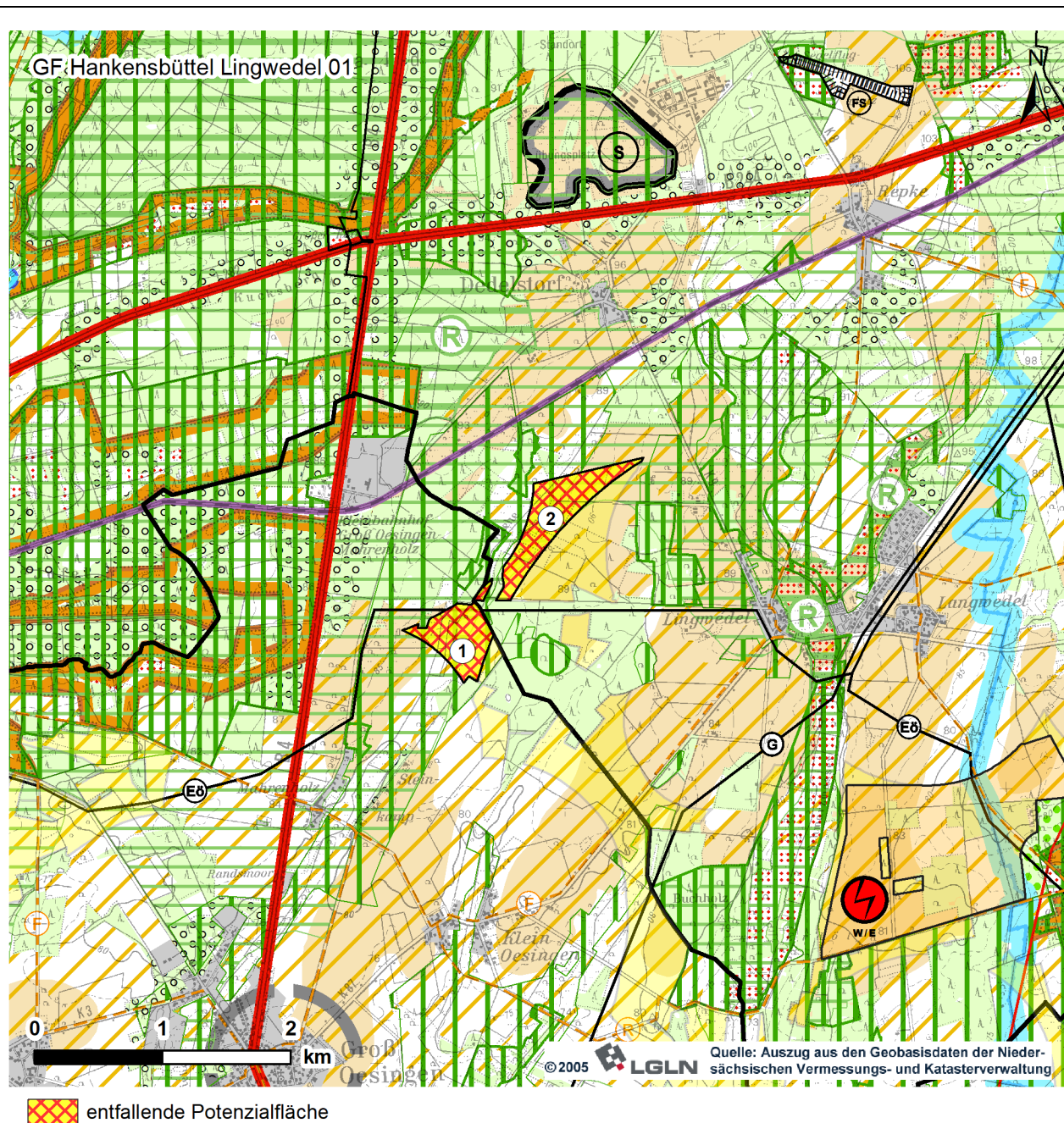
++ = sehr positiv

! = Prüfung erfolgt in Kapitel 3

Beurteilung der Potenzialflächen

Landkreis Gifhorn, Hankensbüttel

Gebiet: Lingwedel 01


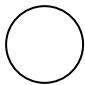


Stand: 21.01.2019

Karte 2: Potenzialflächenkulisse nach Abwägung relevanter Belange

Beurteilung der Potenzialflächen

Landkreis Gifhorn, Hankensbüttel**Gebiet: Lingwedel 01**

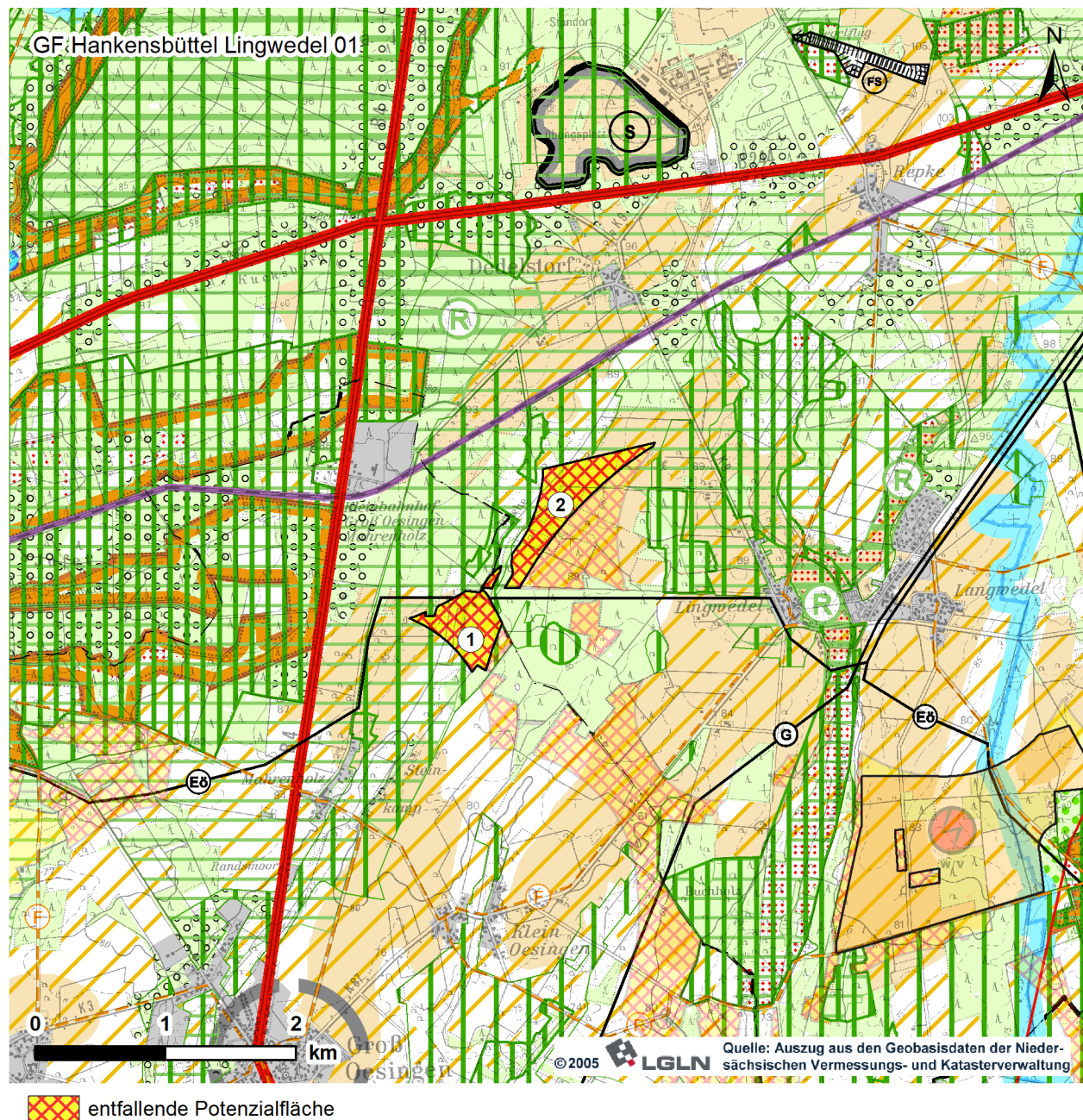
3. Gebietsbezogene Umweltprüfung	
3.0 Umweltmerkmale / Umweltzustand und Vorbelastungen	
Die Potenzialfläche GF Hankensbüttel Lingwedel 01 unterschreitet aufgrund der Berücksichtigung des 3-km-Mindestabstands zu benachbarten VR WEN die Mindestgröße von 50 ha und ist somit nicht für die Ausweisung eines VR WEN geeignet (vgl. Kapitel 2). Eine vertiefende, gebietsbezogene Umweltprüfung kann entfallen.	
3.1 Voraussichtliche erhebliche Umweltauswirkungen auf die Schutzgüter	Bewertung
3.1.1 Bevölkerung, Gesundheit des Menschen	
3.1.2 Flora und Fauna (biologische Vielfalt)	
3.1.3 Wasser	
3.1.4 Landschaft	
3.2 Vermeidung / Minderung und Ausgleich von Umweltauswirkungen	
3.3 Zusammenfassende Bewertung der Potenzialflächen	
	<div style="display: flex; justify-content: space-around; align-items: center;"> <div style="text-align: center;"> ungeeignet  </div> <div style="text-align: center;"> geeignet  </div> </div>
Karte 3: entfällt	
3.4 Natura 2000 Gebiete	

Beurteilung der Potenzialflächen

Landkreis Gifhorn, Hankensbüttel

Gebiet: Lingwedel 01

4. Gesamtbeurteilung aus abwägungsrelevanten Belangen und gebietsbezogener Umweltprüfung



Karte 4: Mögliches Vorrang- bzw. Eignungsgebiet nach Gesamtbeurteilung

Beurteilung der Potenzialflächen

Landkreis Gifhorn, Hankensbüttel**Gebiet: Lingwedel 01**

Zusammenfassung der wesentlichen Prüfergebnisse		Bewertung
<p>Siehe die zusammenfassende Bewertung in Kapitel 2.9.</p> <p>Nach der Windpotenzialstudie für den Großraum Braunschweig sind in den Potenzialflächen ausreichende Windgeschwindigkeiten für den wirtschaftlichen Betrieb raumbedeutsamer WEA vorhanden. Die Netzaufnahmekapazität ist eingeschränkt. Sie kann nach Aussage des Netzbetreibers hergestellt werden.</p> <p>Die im Planungskonzept festgesetzte Mindestgröße von 50 ha für VR WEN wird nicht erreicht. Die Entwicklung dieser Potenzialflächen wird nicht weiter verfolgt.</p> <p>Die Potenzialflächen sind nicht für eine Festlegung als VR WEN geeignet.</p>		-
Statistik		
Merkmal	Größe in ha	
VR WEN neu	0	
VR WEN Bestand	-	
Summe	0	