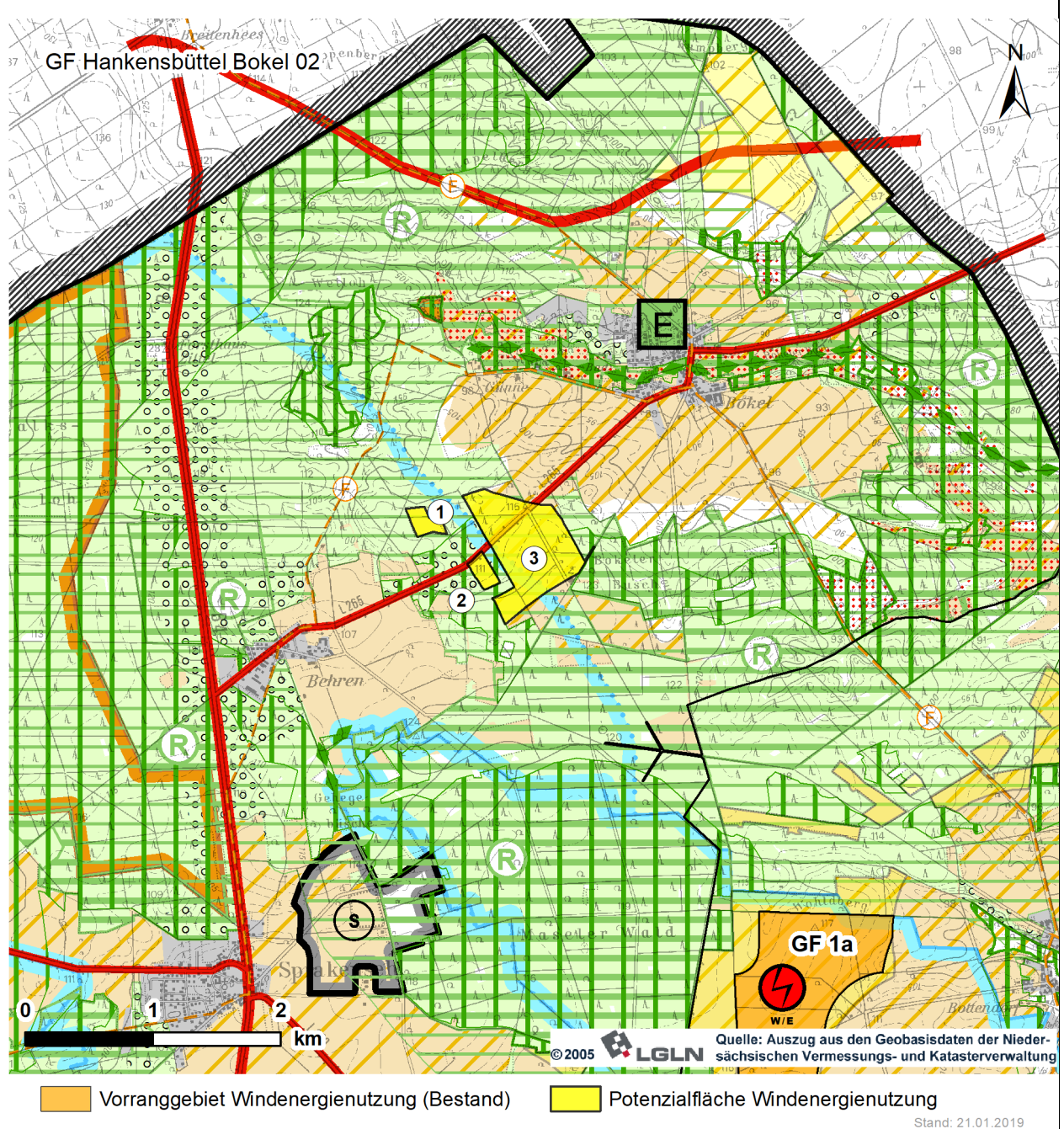


Beurteilung der Potenzialflächen

Landkreis Gifhorn, Samtgemeinde Hankensbüttel

Gebiet: Bokel 02

1. Potenzialflächenbeschreibung



Karte 1: Potenzialfläche im Kontext raumordnerischer Festlegungen ¹

¹ Legende siehe Zeichnerische Darstellung des Regionalen Raumordnungsprogramms (RROP)

Beurteilung der Potenzialflächen

Landkreis Gifhorn, Samtgemeinde Hankensbüttel
Gebiet: Bokel 02

Merkmal	Beschreibung
Lage des Gebietes	Die Potenzialflächen liegen im nördlichen Landkreis Gifhorn, auf dem Gebiet der Samtgemeinde Hankensbüttel. Südwestlich der Ortschaft Bokel und nordöstlich der Ortschaft Behren.
Erweiterung eines bestehenden oder mögliche Neufestlegung eines VR/EG WEN	Die Potenzialflächen bieten die Möglichkeit einer Neufestlegung eines Vorranggebietes Windenergienutzung (VR WEN).
Anzahl der Potenzialflächen WEN	3
Größe	59 ha
Windhöffigkeit in 150 m Höhe über Grund	Es liegt keine standortbezogene Untersuchung vor. Die Windhöffigkeit umliegender Potenzialflächen beträgt 6,64 bis 6,91 m/s, so dass angenommen werden kann, dass ein wirtschaftlicher Betrieb einer marktgängigen Windenergieanlage (WEA) auch in diesen Potenzialflächen zu erreichen ist.
Erschließung	Durch die Potenzialfläche 3 und nördlich angrenzend an die Potenzialfläche 2 verläuft die L 265. Die Potenzialflächen sind durch mehrere Wirtschaftswege erschlossen.
Netzaufnahme-kapazität	Die Netzaufnahmekapazität ist eingeschränkt. Sie kann nach Aussage des Netzbetreibers hergestellt werden.
Windenergie-bezogene Bauleitplanung	Keine

Beurteilung der Potenzialflächen

Landkreis Gifhorn, Samtgemeinde Hankensbüttel**Gebiet: Bokel 02**

2. Abwägungsrelevante Belange im Rahmen der Einzelfallprüfung	
2.1 Belange des Natur- und Artenschutzes	Bewertung
Die Prüfung folgender Belange erfolgt in Kapitel 3: - Innerhalb der Potenzialfläche befindet sich das Bruthabitat eines Wanderfalken, der dazugehörige Prüfradius überdeckt die gesamte Potenzialfläche.	!
2.2 Belange des Denkmalschutzes	
Innerhalb der Potenzialflächen sind weder Bau- noch Bodendenkmäler vorhanden.	0
2.3 Belange des / der Landschaftsbildschutzes / Erholung / Sozialverträglichkeit	
Das Landschaftsbildgutachten stellt für den Bereich weder besondere Empfindlichkeiten noch Vorbelastungen des Landschaftsbildes fest.	0
Die Prüfung des folgenden Belangs erfolgt in Kapitel 3: - Vorbehaltsgebiet (VB) Erholung	!
2.4 Wasserrechtliche und forstwirtschaftliche Belange	
Im westlichen Bereich der Potenzialflächen ist im Regionalen Raumordnungsprogramm (RROP) 2008 ein VB Trinkwassergewinnung festgelegt. Die WEN ist mit dieser Festlegung vereinbar (siehe Kapitel E 3.1.4.4.1 des Methodenbandes).	0
Angrenzend an alle Potenzialflächen befindet sich ein VB Wald. Im Falle einer Festlegung der Potenzialflächen als VR WEN ist auf den nachfolgenden Planungsebenen zu prüfen, ob ggf. Abstände zu den Waldrändern eingehalten werden müssen.	0
In den Potenzialflächen befinden sich z. T. kleinere Waldflächen (< 2,5 ha), die im Falle einer Festlegung als VR WEN auf der nachfolgenden Planungsebene bzw. im Rahmen des Genehmigungsverfahrens beachtet werden müssen.	(-)
2.5 Sonstige Festlegungen gem. RROP	
Im Bereich der Potenzialflächen ist im RROP ein VB Landwirtschaft (aufgrund hohen, natürlichen, standortgebundenen landwirtschaftlichen Ertragspotenzials und aufgrund besonderer Funktion der Landwirtschaft) festgelegt. Die WEN ist mit dieser Festlegung vereinbar (siehe auch Kapitel E 3.1.4.5.2 des Methodenbandes).	0
2.6 Technische Belange	
Im Südosten der Potenzialfläche befindet sich ein Sendemast mit einer Höhe von ca. 320 m. Hier ist ein Sicherheitsabstand einzuhalten, wodurch sich die nutzbare Potenzialfläche deutlich reduziert.	(-)
Eine weitere Einschränkung der Nutzbarkeit ergibt sich durch die L 265 und die zu ihr einzuhaltenden Mindestabstände.	(-)
2.7 Sonstige Belange	
Keine.	0

Bewertung:

-- = sehr negativ

- = negativ

(-) = mit Einschränkungen negativ

0 = indifferent

(+) = mit Einschränkungen positiv

+ = positiv

++ = sehr positiv

! = Prüfung erfolgt in Kapitel 3

Beurteilung der Potenzialflächen

Landkreis Gifhorn, Samtgemeinde Hankensbüttel**Gebiet: Bokel 02**

2.8 Sonstige Beurteilungsgrundlagen	
In etwa 2,7 km Entfernung zur Potenzialfläche Bokel 02 befindet sich die Potenzialfläche Bokel 01. Wegen des einzuhaltenden Mindestabstandes zwischen VR WEN (hier: 3 km) ist daher eine vollständige Festlegung beider Flächen als VR WEN nicht möglich.	(-)
2.9 Zusammenfassende Bewertung der Potenzialfläche bzw. des aus der Potenzialfläche identifizierten Gebietes für die mögliche Festlegung als Vorrang- oder Eignungsgebiet Windenergienutzung	Bewertung
Der zum Sender Behren-Bokel im Südosten der Potenzialfläche einzuhaltende Abstand, die L 265 und eine kleine eingelagerte Waldfläche führen zu einer Reduzierung der nutzbaren Potenzialfläche. Da die konkurrierende Fläche Bokel 01 ohnehin deutlich größer ist und sich zudem für eine Bündelung mit dem geplanten VR WEN im benachbarten Landkreis Uelzen anbietet, soll dieser Fläche der Vorzug gegenüber der Potenzialfläche Bokel 02 gegeben werden. Unter Anwendung des einzuhaltenden Mindestabstands (siehe 2.8) verbleibt im Gebiet Bokel 02 nur eine Restfläche von deutlich unter 50 ha Gesamtgröße. Daher wird die Festlegung eines VR an dieser Stelle nicht weiter verfolgt.	-

Bewertung:

-- = sehr negativ

- = negativ

(-) = mit Einschränkungen negativ

0 = indifferent

(+) = mit Einschränkungen positiv

+ = positiv

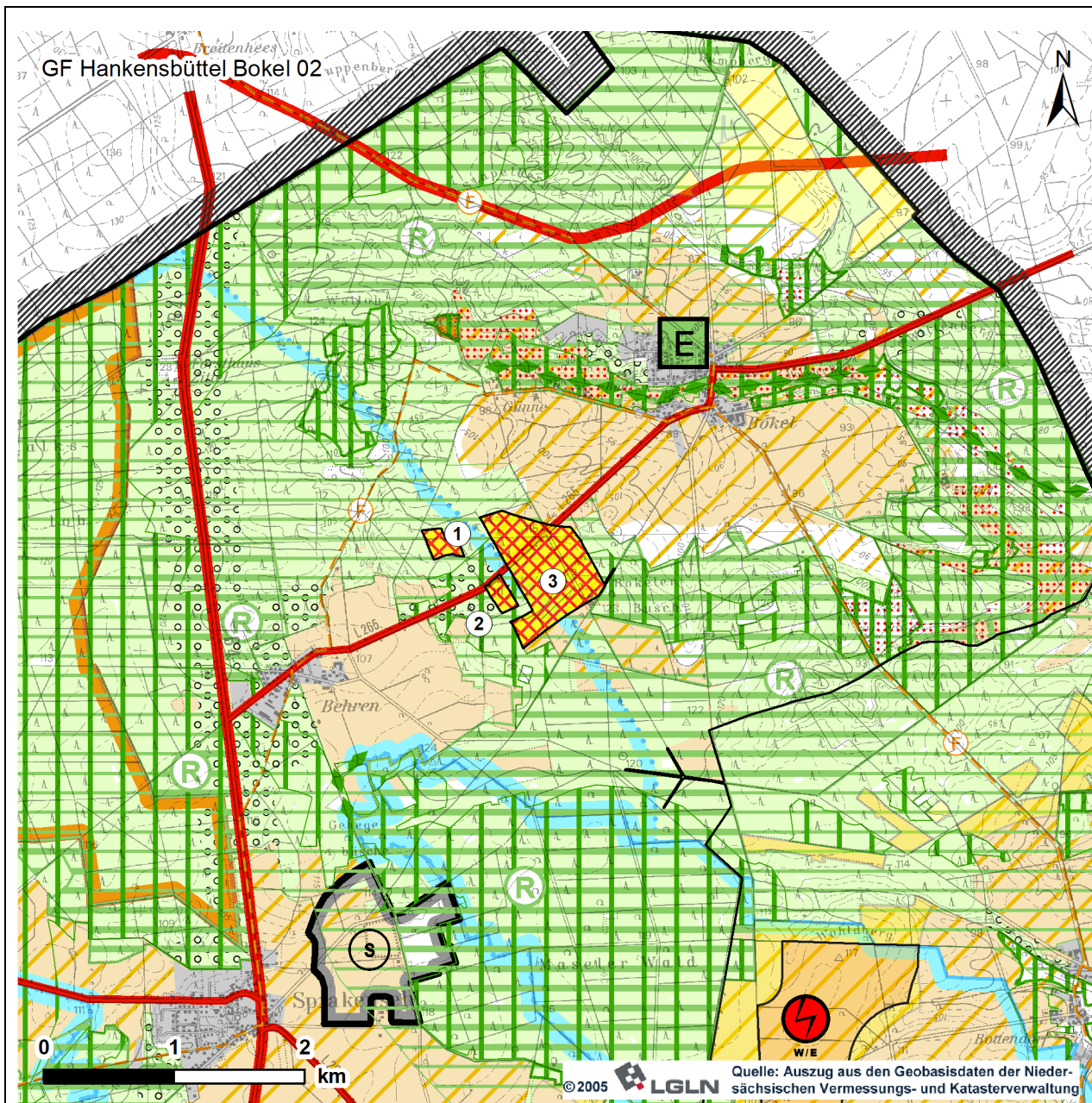
++ = sehr positiv

! = Prüfung erfolgt in Kapitel 3

Beurteilung der Potenzialflächen

Landkreis Gifhorn, Samtgemeinde Hankensbüttel

Gebiet: Bokel 02



Stand: 21.01.2019

Karte 2: Potenzialflächenkulisse nach Abwägung relevanter Belange

Bewertung:

-- = sehr negativ

- = negativ

(-) = mit Einschränkungen negativ

0 = indifferent

(+) = mit Einschränkungen positiv

+ = positiv

++ = sehr positiv

! = Prüfung erfolgt in Kapitel 3

Gebiet: Bokel 02

Die Potenzialfläche GF Hankensbüttel Bokel 02 unterschreitet aufgrund der Berücksichtigung umweltfremder Belange die Mindestgröße von 50 ha und wird daher **entsprechend Kapitel 2 nicht weiter verfolgt**. Eine gebietsbezogene Umweltprüfung entfällt.

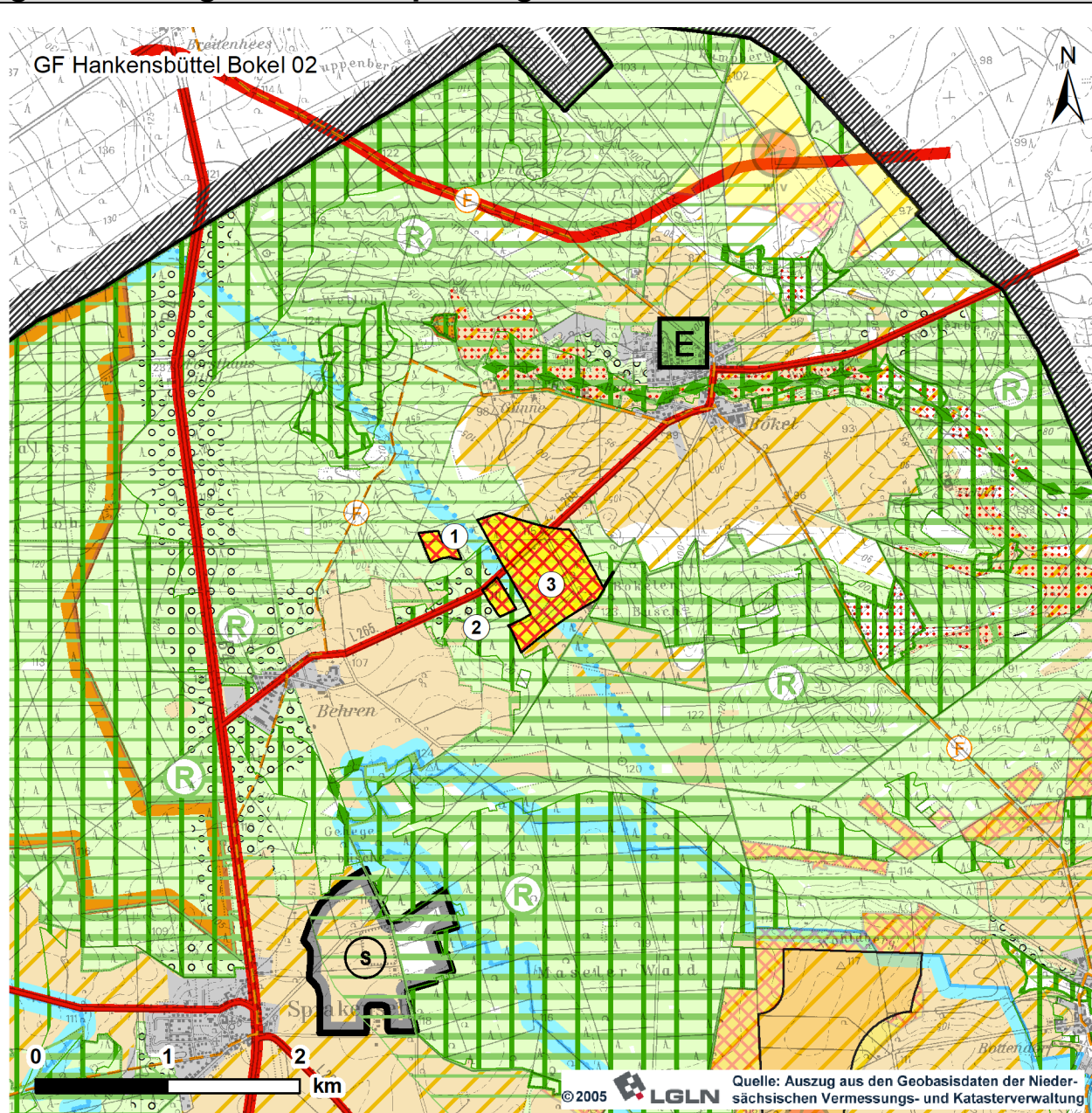
[illegible]


Beurteilung der Potenzialflächen

Landkreis Gifhorn, Samtgemeinde Hankensbüttel

Gebiet: Bokel 02

4. Gesamtbeurteilung aus abwägungsrelevanten Belangen und gebietsbezogener Umweltprüfung



 entfallende Potenzialfläche

Stand: 21.01.2019

Karte 4: Mögliches Vorrang- bzw. Eignungsgebiet nach Gesamtbeurteilung

Beurteilung der Potenzialflächen

Landkreis Gifhorn, Samtgemeinde Hankensbüttel**Gebiet: Bokel 02**

Zusammenfassung der wesentlichen Prüfergebnisse		Bewertung
<p>Siehe die zusammenfassende Bewertung in Kapitel 2.9.</p> <p>Die gleichzeitige (vollständige) Festlegung der Potenzialflächen Bokel 01 und Bokel 02 ist aufgrund des einzuhaltenden 3-km-Mindestabstands ausgeschlossen. Da die Nutzbarkeit der ohnehin kleineren Fläche Bokel 02 u.a. durch den vorhandenen Sendemast stark eingeschränkt ist und sich die Fläche Bokel 01 darüber hinaus für eine Bündelung mit geplanten Windenergieanlagen im benachbarten Landkreis Uelzen anbietet, soll auf die Festlegung der Fläche Bokel 02 als VR WEN verzichtet werden.</p> <p>Die Potenzialflächen sind nicht für eine Festlegung als VR WEN geeignet.</p>		-
Statistik		
Merkmal	Größe in ha	
VR WEN neu	0	
VR WEN Bestand	-	
Summe	0	