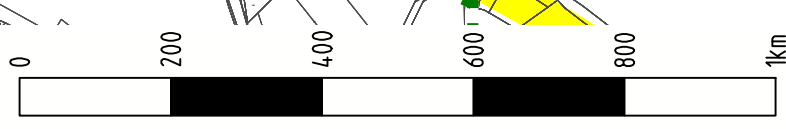
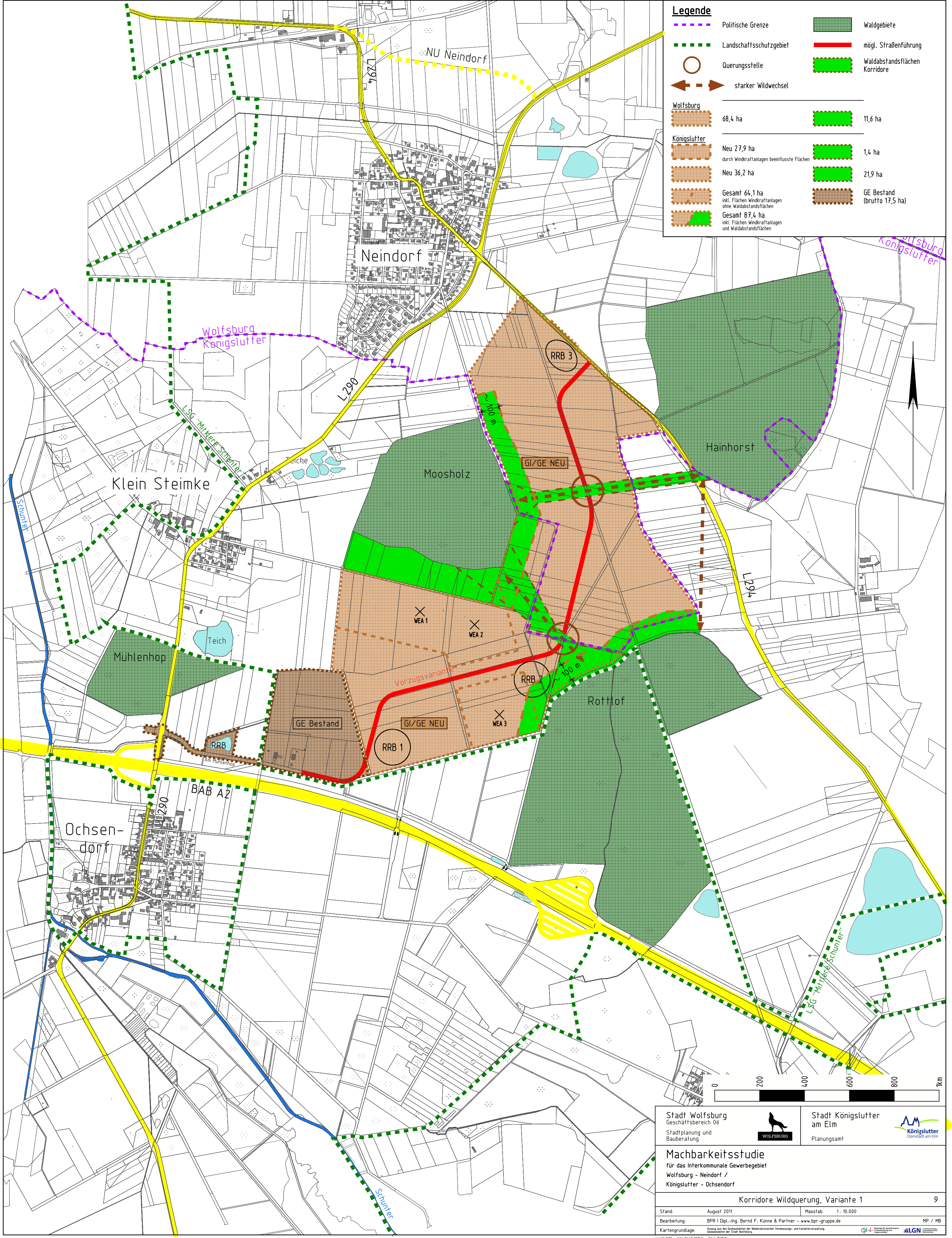


**Legende**

- - - Politische Grenze
  - - - Landschaftsschutzgebiet
  - Querungsstelle
  - ← - - → starker Wildwechsel
  - Waldgebiete
  - mögl. Straßenführung
  - Waldabstandsflächen Korridore
- |  |  |
|--|--|
| <p><b>Wolfsburg</b></p> <p><span style="background-color: #e67e22; border: 1px dashed black; width: 20px; height: 10px; display: inline-block;"></span> 68,4 ha</p>  | <p><span style="background-color: #4caf50; border: 1px dashed black; width: 20px; height: 10px; display: inline-block;"></span> 11,6 ha</p>  |
| <p><b>Königsflutter</b></p> <p><span style="background-color: #e67e22; border: 1px dashed black; width: 20px; height: 10px; display: inline-block;"></span> Neu 27,9 ha<br/>durch Windkraftanlagen beeinflusste Flächen</p> <p><span style="background-color: #e67e22; border: 1px dashed black; width: 20px; height: 10px; display: inline-block;"></span> Neu 36,2 ha</p> <p><span style="background-color: #e67e22; border: 1px dashed black; width: 20px; height: 10px; display: inline-block;"></span> Gesamt 64,1 ha<br/>inkl. Flächen Windkraftanlagen ohne Waldabstandsflächen</p> <p><span style="background-color: #4caf50; border: 1px dashed black; width: 20px; height: 10px; display: inline-block;"></span> Gesamt 87,4 ha<br/>inkl. Flächen Windkraftanlagen und Waldabstandsflächen</p> | <p><span style="background-color: #4caf50; border: 1px dashed black; width: 20px; height: 10px; display: inline-block;"></span> 1,4 ha</p> <p><span style="background-color: #4caf50; border: 1px dashed black; width: 20px; height: 10px; display: inline-block;"></span> 21,9 ha</p> <p><span style="background-color: #e67e22; border: 1px dashed black; width: 20px; height: 10px; display: inline-block;"></span> GE Bestand (brutto 17,5 ha)</p> |



Stadt Wolfsburg Geschäftsbereich 06 Stadtplanung und Bauberatung		Stadt Königsflutter am Elm Planungsamt	
<b>Machbarkeitsstudie</b> für das Interkommunale Gewerbegebiet Wolfsburg - Neindorf / Königsflutter - Ochsendorf			
Korridore Wildquerung, Variante 1			
Stand: August 2011	Massstab: 1:10.000	MP / MB	
Bearbeitung: BPR   Dipl.-Ing. Bernd F. Künne & Partner - www.bpr-gruppe.de			
Kartengrundlage: Amtliche Karten der Bundesanstalt für Kartographie und Katasteramt, Geobase der Stadt Wolfsburg.			
projekt: 1673 date: SULE5_03.PLT datum: 18.08.11			