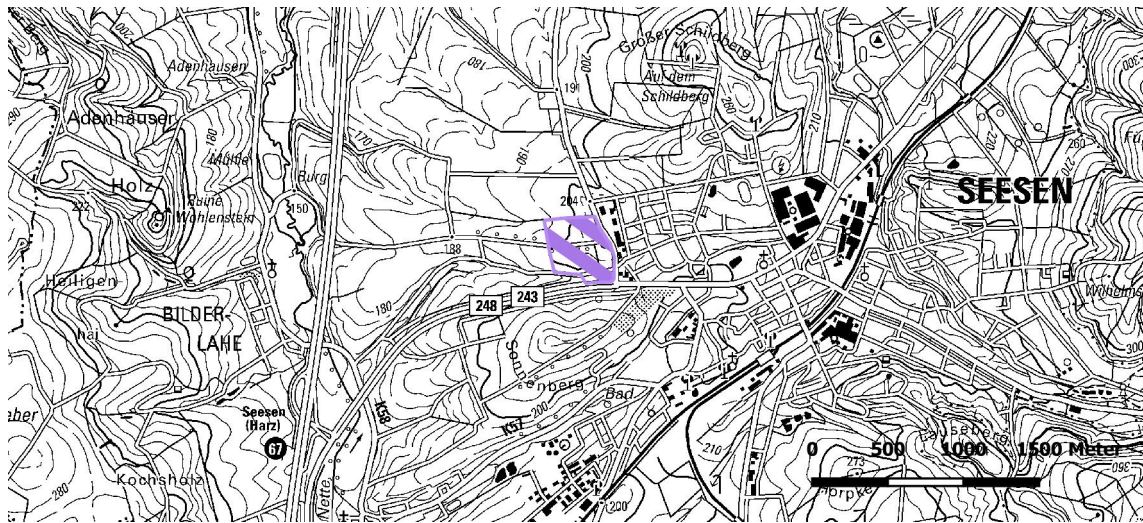


ID: 41

Name: Gewerbegebiet Kirschenallee

Lageübersicht



kreisfreie Stadt / Landkreis	Landkreis Goslar
Kommune	Stadt Seesen
Flächenangaben	
- Gesamtfläche brutto	14 ha
- davon gewerbliche Baufläche (FNP)	0 ha
- davon sonstige Nutzung (FNP)	14 ha
- verfügbare Nettofläche (geschätzt)	12 ha
Bauleitplanung	
- aktuelle Nutzung	Landwirtschaft
- Festlegung im RROP 2008	Landwirtschaft
- Bebauungsplan-Status	B-Plan erforderlich
- mögliche Intensität der Nutzung	GI / GE
Verfügbarkeit	
- Eigentümerstruktur	privat / öffentlich
- Restriktionen aus kommunaler Sicht	restriktionsfrei
- sonstige Regionalplanerische Festlegungen (RROP 2008) ¹	keine, ggf. Abstand zu Vorranggebiet Windenergienutzung beachten (Lärmemissionen)
- zeitliche Verfügbarkeit	Teilbereiche bis 5 Jahre und 10 bis 15 Jahre
verkehrliche Erreichbarkeit und Infrastruktur	
- Anbindung an übergeordnete Verkehrssysteme (Autobahn, Bundesstraße)	ja (A 7) Entfernung zum Autobahnanschluss: 3 km
- Schienenstrecke vorhanden	nein
- ÖPNV-Anbindung	eingeschränkt (unregelmäßige Bedienung)
Besonderheiten	
- keine	

¹ Das gültige RROP 2008 befindet sich derzeit in Neuaufstellung. Die Prüfung mit den Festlegungen des neuen RROP erfolgt im Rahmen der Übernahme der KOREG-Flächen in den RROP-Gesamtentwurf.